



# Suchdolská

LISTOPAD 2024

# MOZAIKA



[www.praha-suchdol.cz](http://www.praha-suchdol.cz)



@praha-suchdol



@praha\_suchdol



aplikace MojeObec



MŠ Gagarinova hledá  
UČITELKU / UČITELE

a

ASISTENTKU / ASISTENTA PEDAGOGA

Pro bližší informace volejte: 733 510 450  
nebo pište na e-mail: [msgagarinova@praha-suchdol.cz](mailto:msgagarinova@praha-suchdol.cz).

INFORMAČNÍ  
A PORADENSKÝ SERVIS



konzultace s právníkem

čtvrtek 7. listopadu 17:00 - 20:00 hodin

radnice

nutná rezervace: sekretariát starosty, tel. 222 361 419



TRUMFY PRO SUCHDOL 2025

konzultace k podání žádosti na nové projekty

středa 13. a 27. listopadu 18:00 - 20:00 hodin

VÝBĚROVÉ ŘÍZENÍ

pro podporované skupiny

PRONÁJEM BYTU Č. 6:

Stehlíkova 928 o dispozici 2+1

příjem žádostí do 29. 11. do 10:00 hodin

více informací na [www.praha-suchdol.cz/byty](http://www.praha-suchdol.cz/byty)



ZASEDÁNÍ ZASTUPITELSTVA

Veřejné jednání zastupitelstva se uskuteční ve čtvrtek

21. listopadu od 18:00 hodin

ve velké zasedací místnosti.



MARTIN PATŘIČNÝ



výtvarník a spisovatel zve na výstavu

DÍKY DŘEVU

dřevěné objekty, obrazy, knihy

vernisáž ve čtvrtek 7. listopadu v 18:00 hodin

vystoupí známý písničkář Jiří Dědeček

Alšův kabinet, výstava do 3. ledna 2025

MODELOVÁNÍ DO BETLÉMA

pátek 1. 11. v 15:00 a v 16:30

sobota 2. 11. v 9:00 a v 10:30

nutná rezervace na e-mailu:

[v.stepankova@praha-suchdol.cz](mailto:v.stepankova@praha-suchdol.cz)



ZÁHÁJENÍ SUCHDOLSKÉHO BETLÉMA



vánoční trhy, hudební a pěvecké vystoupení

MŠ, ZŠ, ZUŠ, DDM a rozsvícení stroměčku

neděle 1. prosince od 14:00 do 18:00 hodin

Suchdolské náměstí

STANOVIŠTĚ  
KONTEJNERŮ  
A RE-USE CENTRUM  
SUCHDOLSKÁ

ÚT a ČT 14:00 - 18:00

SO 9:00 - 12:00

RE-USE centrum nyní přijímá jen  
zimní a vánoční zboží.



BIOODPAD

sobota 16. listopadu

kontejnery na těchto stanovištích:

*K Roztokům / K Drsnici*

od 9 do 12 hodin

*Suchdolská / Na Rybářce*

od 13 do 16 hodin

*Výhledské nám.*

od 9 do 12 hodin



MOBILNÍ SVOZ  
NEBEZPEČNÉHO  
ODPADU

čtvrtek 14. listopadu

podrobnosti na webu:

[www.praha-suchdol.cz](http://www.praha-suchdol.cz)





## DIVADELTA

interaktivní představení pro rodiče s dětmi vždy  
ve **čtvrtek od 18:00 hodin**  
v sále KC Půda, radnice



14. 11. **VSADÍŠ SE**  
21. 11. **VADÍ, NEVADÍ**  
28. 11. **POSLEDNÍ MINCE**

na všechny programy je **nutná rezervace:**  
[v.stepankova@praha-suchdol.cz](mailto:v.stepankova@praha-suchdol.cz)

program **zdarma**

podpořeno dotací HLMP v oblasti prevence kriminality

## ŽENSKÝ KRUH

### S KAKAOVOU CEREMONÍ



**pátek 15. listopadu od 10:00 do 12:00 hodin**

**Klub moudrosti a radosti pro seniory - cizince**

workshop o kráse, zdraví a meditaci

omezená kapacita, nutná rezervace, KC Půda

## SAMETOVÉ KINO SOUSEDŮM

**VIKTOR FAJNBERG - DISIDENTEM K ZBLÁZNĚNÍ**

**pondělí 18. listopadu od 19:00 hodin**

projekce dokumentu a následná debata



vstup volný

sál KC Půda

**Klub aktivního stáří KLAS** zve na setkání seniorů:

**úterý 12. listopadu od 15:00 hodin**

### PROPOJENÍ KULTUR

společné setkání našich seniorů a seniorů - cizinců  
u rukodělného workshopu



**úterý 26. listopadu od 15:00 hodin**

### PŘEDADVENTNÍ KONCERT: OPERNÍ ZPĚV

profesor Jaroslav Mrázek se svojí ženou a studenty  
KC Půda, bezbariérový přístup, výtah 4. NP, vstup volný

## MODROTISKOVÁ DÍLNA: SUKNĚ K SUCHDOLSKÉMU KROJI

workshop se spolkem **Radost**

**pátek 15. 11. 18:00 - 21:00 hodin**

**sobota 16.11. 10:00 - 18:00 hodin**

rezervace: [suchdolskaradost@gmail.com](mailto:suchdolskaradost@gmail.com)



## MATEŘSKÝ KRUH

podpůrná skupina pro matky malých dětí a těhotné

**středa 6. listopadu od 10:30 do 12:00 hodin**

vede Vlasta Jirásková, vstupné 150 Kč  
KC Půda, 4. NP radnice



[www.porody.net](http://www.porody.net)



## SVĚTÉLKOVÝ PRŮVOD SV. MARTINA

**pondělí 11. listopadu**

sraz v **17:00 hodin** v areálu MŠ Gagarinova u pódia

Průvod vyrazí od MŠ ulicí Na Mírách  
na komunitní zahradu,  
kde bude doprovodný program.

## SLINA

**Suchdolská Literární Náruč**

**sobota 30. listopadu** v KC Půda

**SEMINÁŘE PRO DOSPĚLÉ  
S MRAVENČÍ CHŮVOU:**



**14:00 NADCHNOUT DĚTI PRO ČTENÍ**

**16:00 MRAVENIŠTĚ KNIH** aneb *Jak vybírat knihy pro vaše děti* + tipy na knihy pro děti 5-12 let,  
vstupné 100 Kč/seminář

**DÍLNY PRO DĚTI CCA 4 - 12 LET:**

**14:00 JAK SE DĚLÁ KNIHA**

**16:00 POHYBOVĚ-VÝTVARNÁ BOJOVKA**

na motivy nového leporela Robina Krále a Alžběty Zemanové, vstupné 50 Kč/dílňa

**knihkupectví ZVEVERKY** – prodej dětských knih

[www.festivalslon.cz](http://www.festivalslon.cz)

## UMĚLÁ INTELIGENCE

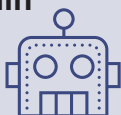
beseda s publicistou **PETREM KOUBSKÝM**

**úterý 12. listopadu od 18:00 hodin**

sál KC Půda, vstup volný

Besedu pořádá

**Místní veřejná knihovna Suchdol.**



## Knihovna Suchdol



[www.knihovna.praha-suchdol.cz](http://www.knihovna.praha-suchdol.cz)

**ÚT 12. 11. 18:00 BESEDA S PETREM KOUBSKÝM**, KC Půda

**ČT 21. 11. 8:00 - 12:00 AKCE PRO ŽÁKY DRUHÝCH ROČNÍKŮ ZŠ**

**ČT 21. 11. 15:00 SLAVNOSTNÍ ZAHÁJENÍ VÝSTAVY BETLÉMŮ**, občerstvení, výstava výkresů žáků prvních tříd ZŠ M. Alše, mini tržiště, dílničky pro celou rodinu

**ST 27. 11. 10:00 BABSKE RADY**, povídání při kávě

**ST 27. 11. 15:00 POJĎTE, BUDEME SI ČIST**, akce pro žáky I. stupně

## Centrum HORIZONT



[www.centrumhorizont.cz](http://www.centrumhorizont.cz)

**PO 11. 11. 15:00 POVÍDÁNÍ O BORNEU**, Kateřina Bejčková, vstupné 20 Kč

**ST 13. 11. 15:00 ZÁBAVA NA SUCHDOLE V DOBÁCH MINULÝCH**, J. Jánský a B. Sommer

**ČT 21. 11. 15:00 CYKLOVÝLET NA JAMAJKU**, vypráví manželé Vackovi, vstupné 20 Kč

**ST 27. 11. 15:00 PŘEDNÁŠKA O NORSKU**, Martin Mykiska, vstupné 20 Kč

## Dům dětí a mládeže



[www.ddmsuchdol.cz](http://www.ddmsuchdol.cz)

**SO 2. 11. 9:30 – 12:30 ADVENTNÍ KERAMICKÁ DÍLNA\***, DDM Rohová, vstup 200 Kč

**SO 2. 11. 9:00 – 12:00 WARGAMING\***, Klub DDM, vstup zdarma

**NE 10. 11. 14:00 – 17:00 DESKOHRAŇÍ\***, Klub DDM, vstup zdarma

**SO 16. 11. 10:00 – 16:00 KURZ MOZAIKY\***, DDM Rohová, vstup 1.300 Kč, přihlášení na [hakle@seznam.cz](mailto:hakle@seznam.cz)

**ST 20. 11. 16:00 – 17:30 SVÍTICÍ SKŘÍTCI\***, DDM Rohová, vstup 100 Kč

\*Nutná rezervace



### STRAŠIDELNÁ ŠKOLA

18:00 - 20:00 hodin

v prostorách ZŠ M. ALŠE

**ST 6. 11.** pro předškoláky, prvňáčky a druháčky

**ČT 7. 11.** pro třetíáky a čtvrtáky

vchod na akci átriem u školní jídelny

Za děti po celou dobu akce zodpovídají rodiče.

## Mateřský klub RYBIČKA



[www.klubrybicka.cz](http://www.klubrybicka.cz)

**ST 6. 11. 16:30 HEDVÁBNÉ ŠÁLY SE ZUZKOU KRUMPHOLCOVOU\***, workshop malování na hedvábí v klubu Pro mamky, vstupné 150 Kč, herna pro děti

**PÁ 8. 11. 9:00 – 11:00 SWAP PRO ŽENY**, výměna oblečení, vstup volný, herna pro děti

**PO 11. 11. 17:00 SVĚTĚLKOVÝ PRŮVOD SV. MARTINA**, sraz v MŠ Gagarinova, vstup volný, lampióny a dobroty pro koně s sebou

**PÁ 15. 11. 9:30 MALOVÁNÍ S PŘÍBĚHEM\***, výtvarná dílna Evy Haškové pro malé děti s doprovodem rodičů, vstupné 90 Kč za rodinu

**ST 20. 11. 16:30 PATCHWORKOVÉ VÁNOČNÍ OZDOBY\***, vstupné 90 Kč, herna pro děti

**ST 27. 11. 16:30 ODLÉVÁNÍ MÝDEL S TEREZOU DODD\***, workshop pro dospělé i děti, vstupné 90 Kč

**PÁ 29. 11. 9:30 NOŠENÍ MIMINEK S KATKOU BENDOVOU\***, přednáška s praktickou ukázkou a besedou, vstupné 90 Kč, herna pro malé děti

**PÁ 29. 11. 16:00 ADVENTNÍ DÍLNA – VĚNCE A DEKORACE**, vstupné 250 Kč, herna pro děti

\*Nutná rezervace

**PRAVIDELNÉ KROUŽKY: PO - ČT 9:30 - 11:00**

### MŠE SVATÉ V KAPLI SV. VÁCLAVA

vede Římskokatolická farnost u sv. Matěje



#### DUŠIČKOVÁ MŠE

sobota 2. listopadu v 18:00 hodin



#### ADVENTNÍ MŠE

sobota 30. listopadu v 18:00 hodin



### ANDĚLSKÉ ČERTOBRANÍ

sobota 7. prosince od 16:00 hodin

Suchdolské náměstí

velkoplošný videomapping,

hudební a pěvecké vystoupení na náměstí

zábavný program a bohaté občerstvení

(uzavírka náměstí pro veškerou dopravu)

### KINO SOUSEDŮM PRO SENIORY FILMOVÝ DOKUMENT JANŽURKA

úterý 3. prosince 15:00 hodin

(druhé promítání pro veřejnost  
středa 11. 12. od 18:30 s následnou besedou)

sál KC Půda, vstup volný



Datum	Čas	Akce	*Nutná rezervace místa	Místo
1. 11.	PÁ	15:00 16:30	<b>MODELOVÁNÍ DO BETLÉMA*</b> , omezený počet míst, rezervace na: <a href="mailto:v.stepankova@praha-suchdol.cz">v.stepankova@praha-suchdol.cz</a>	ZŠ M. Alše
2. 11.	SO	9:00 10:30	<b>MODELOVÁNÍ DO BETLÉMA*</b> , omezený počet míst, rezervace na: <a href="mailto:v.stepankova@praha-suchdol.cz">v.stepankova@praha-suchdol.cz</a>	ZŠ M. Alše
2. 11.	SO	9:30	<b>ADVENTNÍ KERAMICKÁ DÍLNA*</b> , DDM Rohová, vstup 200 Kč	DDM Rohová
2. 11.	SO	18:00	<b>DUŠIČKOVÁ MŠE SVATÁ V KAPLI SV. VÁCLAVA</b> , vede Římskokatolická farnost u sv. Matěje	Kaple sv. Václava
2. 11.	SO	9:00	<b>WARGAMING*</b> , vstup zdarma	Klub DDM
6. 11.	ST	10:30	<b>MATEŘSKÝ KRUH</b> , podpůrná skupina pro matky malých dětí, vstupné 150 Kč	KC Půda
6. 11.	ST	16:30	<b>HEDVÁBNÉ ŠÁLY SE ZUZKOU KRUMPHOLCOVOU*</b> , workshop malování na hedvábí v klubu Pro mamky, vstupné 150 Kč, herna pro děti	MK Rybička
6. 11.	ST	18:00 - 20:00	<b>STRAŠIDELNÁ ŠKOLA</b> pro předškoláky, prvňáčky a druháčky	ZŠ M. Alše
7. 11.	ČT	18:00	<b>DÍKY DŘEVU:</b> vernisáž výstavy Martina Patřičného, dřevěné objekty, obrazy, knihy, vystoupí známý písničkář Jiří Dědeček	Alšův kabinet
7. 11.	ČT	18:00 - 20:00	<b>STRAŠIDELNÁ ŠKOLA</b> pro třetáky a čtvrtáky	ZŠ M. Alše
8. 11.	PÁ	9:00	<b>SWAP PRO ŽENY</b> , výměna oblečení, vstup volný, herna pro děti	MK Rybička
10. 11.	NE	14:00	<b>DESKOHRANÍ*</b> , vstup zdarma	Klub DDM
11. 11.	PO	17:00	<b>SVĚTELKOVÝ PRŮVOD SV. MARTINA</b> , průvod vyrazí od MŠ ulicí Na Mírách na komunitní zahradu, kde bude doprovodný program	MŠ Gagarinova
12. 11.	ÚT	15:00	<b>KLAS: PROPOJENÍ KULTUR</b> , společné setkání našich seniorů a seniorů - cizinců u rukodělného workshopu	KC Půda
12. 11.	ÚT	18:00	<b>UMĚLÁ INTELIGENCE</b> , beseda s publicistou Petrem Koubským, vstup volný	KC Půda
13. 11.	ST	15:00	<b>ZÁBAVA NA SUCHDOLE V DOBÁCH MINULÝCH</b> , J. Jánký a B. Sommer	Horizont
14. 11.	ČT	18:00	<b>DIVDELTA: VSADIŠ SE*</b> , interaktivní představení pro rodiče s dětmi, rezervace: <a href="mailto:v.stepankova@praha-suchdol.cz">v.stepankova@praha-suchdol.cz</a> , program zdarma	KC Půda
15. 11.	PÁ	9:30	<b>MALOVÁNÍ S PŘÍBĚHEM*</b> , výtvarná dílna Evy Haškové pro malé děti s doprovodem rodičů, vstupné 90 Kč za rodinu	MK Rybička
15. 11.	PÁ	10:00	<b>ŽENSKÝ KRUH S KAKAOVOU CEREMONIÍ*</b> , workshop o kráse, zdraví a meditaci, omezená kapacita, rezervace: <a href="mailto:kc-puda@praha-suchdol.cz">kc-puda@praha-suchdol.cz</a>	KC Půda
15. 11.	PÁ	18:00 - 21:00	<b>MODROTISKOVÁ DÍLNA: SUKNĚ K SUCHDOLSKÉMU KROJI*</b> , workshop se spolkem Radost, rezervace: <a href="mailto:suchdolskaradost@gmail.com">suchdolskaradost@gmail.com</a>	KC Půda
16. 11.	SO	10:00 - 18:00	<b>MODROTISKOVÁ DÍLNA: SUKNĚ K SUCHDOLSKÉMU KROJI*</b> , workshop se spolkem Radost, rezervace: <a href="mailto:suchdolskaradost@gmail.com">suchdolskaradost@gmail.com</a>	KC Půda
16. 11.	SO	10:00	<b>KURZ MOZAIKY*</b> , vstup 1.300 Kč, přihlášení na <a href="mailto:hakle@seznam.cz">hakle@seznam.cz</a>	DDM Rohová
18. 11.	PO	19:00	<b>SAMETOVÉ KINO SOUSEDŮM: VIKTOR FAJNBERG - DISIDENTEM K ZBLÁZNĚNÍ</b> , projekce dokumentu a následná debata, vstup volný	KC Půda
20. 11.	ST	16:30	<b>PATCHWORKOVÉ VÁNOČNÍ OZDOBY*</b> , vstupné 90 Kč, herna pro děti	MK Rybička
20. 11.	ST	16:00	<b>SVÍTICÍ SKŘÍTCI*</b> , vstup 100 Kč	DDM Rohová
21. 11.	ČT	18:00	<b>DIVDELTA: VADÍ, NEVADÍ*</b> , interaktivní představení pro rodiče s dětmi, rezervace: <a href="mailto:v.stepankova@praha-suchdol.cz">v.stepankova@praha-suchdol.cz</a> , program zdarma	KC Půda
21. 11.	ČT	8:00	<b>AKCE PRO ŽÁKY DRUHÝCH ROČNÍKŮ ZŠ</b>	Knihovna
21. 11.	ČT	15:00	<b>SLAVNOSTNÍ ZAHÁJENÍ VÝSTAVY BETLÉMŮ</b> , občerstvení, výstava výkresů žáků prvních tříd ZŠ M. Alše, mini tržiště, dílničky pro celou rodinu	Knihovna
21. 11.	ČT	15:00	<b>CYKLOVÝLET NA JAMAJKU</b> , vypráví manželé Vackovi, vstupné 20 Kč	Horizont
22. 11.	PÁ	19:30	<b>JAK SE NEZBLÁZNIT</b> , divadelní komedie Kateřiny Pokorné, vstupné dobrovolné	KC Půda
26. 11.	ÚT	15:00	<b>KLAS: PŘEDADVENTNÍ KONCERT - OPERNÍ ZPĚV</b> , profesor Jaroslav Mrázek se svojí ženou a studenty	KC Půda
27. 11.	ST	10:00	<b>BABSKÉ RADY</b> , povídání při kávě	Knihovna
27. 11.	ST	15:00	<b>POJĎTE, BUDEME SI ČÍST</b> , akce pro žáky I. stupně	Knihovna
27. 11.	ST	15:00	<b>PŘEDNÁŠKA O NORSKU</b> , Martin Mykiska, vstupné 20 Kč	Horizont
27. 11.	ST	16:30	<b>ODLÉVÁNÍ MÝDEL S TEREZOU DODD*</b> , workshop, vstupné 90 Kč	MK Rybička
28. 11.	ČT	18:00	<b>DIVDELTA: POSLEDNÍ MINCE*</b> , interaktivní představení pro rodiče s dětmi, rezervace: <a href="mailto:v.stepankova@praha-suchdol.cz">v.stepankova@praha-suchdol.cz</a> , program zdarma	KC Půda
29. 11.	PÁ	16:00	<b>ADVENTNÍ DÍLNA – VĚNCE A DEKORACE</b> , vstupné 250 Kč, herna pro děti	MK Rybička
29. 11.	PÁ	9:30	<b>NOŠENÍ MIMINEK S KATKOU BENDOVOU*</b> , přednáška s praktickou ukázkou a besedou, vstupné 90 Kč, herna pro malé děti	MK Rybička
30. 11.	SO	14:00 - 16:00	<b>SLINA</b> , Suchdolská Literárání Náruč	KC Půda
30. 11.	SO	18:00	<b>ADVENTNÍ MŠE SVATÁ V KAPLI SV. VÁCLAVA</b> , vede Římskokatolická farnost u sv. Matěje	Kaple sv. Václava