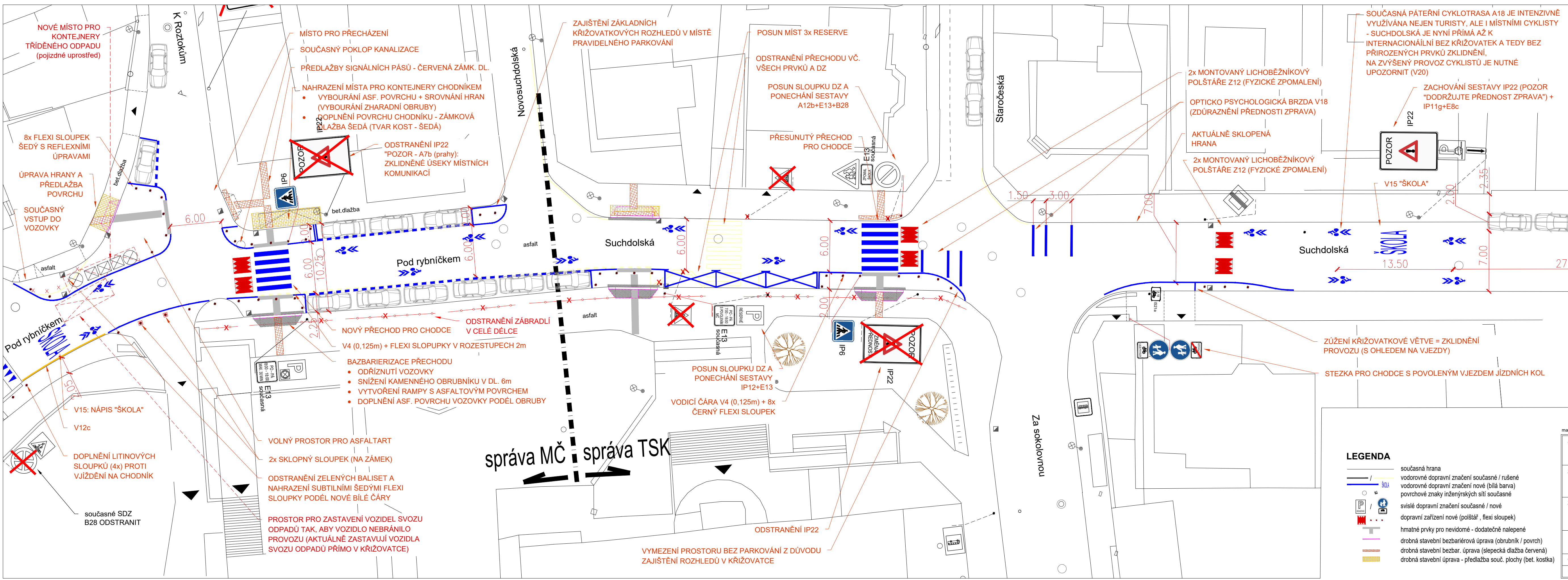


ZVÝŠENÍ BEZPEČNOSTI PROVOZU V OKOLÍ ZŠ MIKOLÁŠE ALŠE



NESTAVEBNÍ ŘEŠENÍ ZKLIDNĚNÍ PROVOZU

Návrh zklidnění v okolí školy

- zdůraznění přednosti zprava v křižovatce Staročeská x Suchdolská x Za Sokolovnou
- zajištění přecházení přes Suchdolskou v místech poplávky
- opatření pro cyklisty jak ve vozovce, tak na jednom z chodníků (rychlí vs. pomalí cyklisté) = optické zúžení profilu (zklidnění),
- zkrácení přechodu pro chodce před školou (+doplnění prvků pro nevidomé)
- nestavební přeuspořádání křižovatky Pod Rybníčkem x K Roztokům (zajištění přecházení přes dvě ramena + bezbariérové řešení)
- přesun kontejnerových stání
- fyzické zamezení vjíždění do prostoru vjezdu k severní budově ZŠ (sklopné sloupky)
- bezbariérová řešení přecházení pokud možno co nejvíce jednotně (dlažba / nalep.pásky)

Pozn.1
Stavebně jsou řešeny pouze drobné úpravy v souvislosti s bezbariérovým řešením přechodu pro chodce a všech míst pro přecházení. Úpravy se předpokládají na dobu krátko až střednědobého horizontu (tj. v řádu jednotek let: cca 2-5 let). Připravuje se celkové stavební řešení.

Pozn.2
V nárožích se nachází uliční vpusti a šachty, které znemožňují ve větším rozsahu vytvořit ostrůvky z montovaných prvků (legoobrub) s výplní dlažbou. Aktuální kamenné a betonové obruby jsou nízké, takže nové montované ostrůvky by zpravidla převyšovaly současné obruby stavební.

LEGENDA

	současná hrana
	vodorovné dopravní značení současně / rušené
	vodorovné dopravní značení nové (bílá barva)
	povrchové znaky inženýrských sítí současně
	svislé dopravní značení současně / nové
	dopravní zařízení nové (polštář, flexi sloupek)
	hmavné prvky pro nevidomé - dodatečně nalepené
	drobná stavební bezbariérová úprava (obrubník / povrch)
	drobná stavební bezbar. úprava (slepecká dlažba červená)
	drobná stavební úprava - předlažba souč. plochy (bet. kostka)

mapový podklad: IPR, © Příspěvatelé OpenStreetMap

objednatel PD:	Městská část Praha - Suchdol kancelář starosty a tajemníka Suchdolské náměstí 734/4, 165 00 Praha obj. č. 0180/2024
zhotovitel studie:	Syrový - dopravní ateliér, s.r.o. Bruselská 266/14, Praha 2, 120 00, iČ: 085 31 731 tel. +420 731 701 027, syrový.k@gmail.com Ing. Květoslav Syrový
záměr:	ZVÝŠENÍ BEZPEČNOSTI PROVOZU V OKOLÍ ZŠ MIKOLÁŠE ALŠE
příloha:	DOČASNÉ ÚPRAVY PŘEDPROSTOR ŠKOLY
formát:	A3
datum:	19. 6. 2024
měřítko:	1 : 250
číslo přílohy:	C. 1