

# KOLUMBÁRIUM - PROSTOROVÉ SCHÉMA

Kolumbárium je hrobové zařízení pro uložení uren s popelem. Kolumbárium tvoří ocelová konstrukce kóje, která je umístěná v betonové stěně, jednotlivé kóje jsou zakryty žulovou kolumbární deskou.

**MATERIÁL**

žula

**BAREVNOST**

šedá, ref. typ např. - mountain white, pedra porto

**POVRCHOVÁ ÚPRAVA**

tryskaná, matná

**KOLUMBÁRNÍ DESKA**

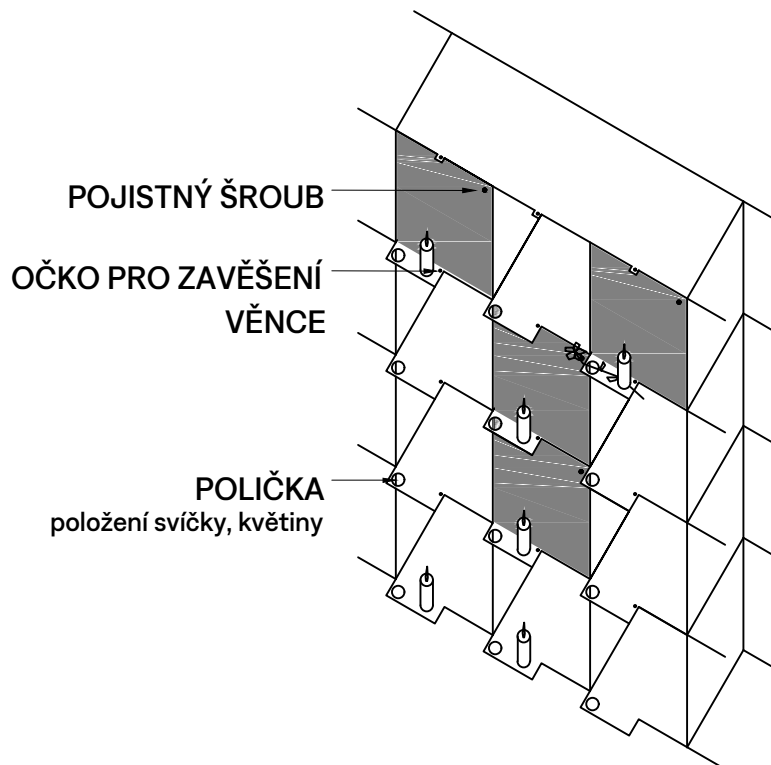
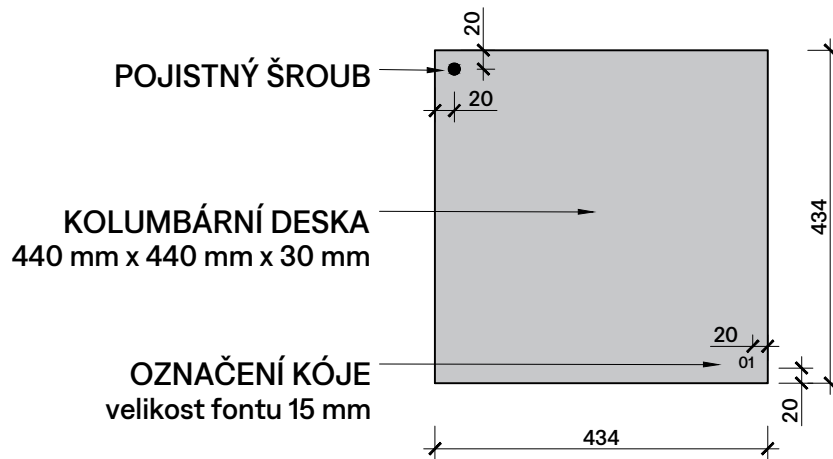
Rozměr dle schématu. Umístění vždy do ocelové kóje kolumbária.

**OZNAČENÍ**

Kóje musí být označena číslem dle nájemního plánu. Číslo je tvořeno reliéfem v kameni (vytesáno, vyfrézováno). Označuje se dole vpravo.

**KOTVENÍ**

Kolumbární deska s drážkou v dolní straně je vložena do konstrukce kóje s perem a kotvena pojistným šroubem.



1	2	3	4		17	18	19	20	33	34	35	36	37	38		39	40	41	42	43	44	45	84	85	86	87
5	6	7	8		21	22	23	24	46		47	48	49	50	51	52	53	54	55	56		57	88	89	90	91
9	10	11	12		25	26	27	28	58	59	60	61		62	63	64	65	66	67	68	69	70	92	93	94	95
13	14	15	16		29	30	31	32	71	72	73	74	75	76	77	78	79		80	81	82	83	96	97	98	99

# ND Kolumbárium (440×440 mm)

Na náhrobní desku kolumbária lze umístit maximálně čtyři jména zemřelých s příjmením, datem narození, datem úmrtí, čtyři fotografie a jeden společný symbol. (obr. 1)

U jména zemřelého lze aplikovat titul (obr. 1) nebo oslovení zemřelého. Pokud prostor pro text dovolí, lze použít obojí.

Jestliže nastane situace, kdy se jméno s příjmením nevejdou na jeden řádek, příjmení se přesouvá o jeden řádek dolů. (obr. 1)

Velikost verzálek (velkých písmen) pro jméno, příjmení, datum narození a datum úmrtí zemřelého je standardizovaná na 15 mm (viz kapitola Písmo)

U titulu nepoužíváme minusky (malá písmena), ale kapitálky (menší velká písmena). A to z důvodu dosažení větší čitelnosti.

Velikost kapitálek (menších velkých písmen) pro oslovení a titul je standardizovaná na 10 mm.

Je zakázáno jakkoliv vybočovat z předem určeného rozvržení náhrobní desky

Jména zemřelých přidáváme vždy ze shora dolů.

20 mm

33 mm

75 mm

15 mm

15 mm

15 mm

10

SYMBOL  
50x70 mm

ING. MARTIN NOVÁK  
\*22·12·1944 †22·10·2002

20 mm

20 mm

ING. JAN NOVÁK  
\*22·12·1944 †22·10·2002

20 mm

JAN NOVÁK  
\*22·12·1944 †22·10·2002

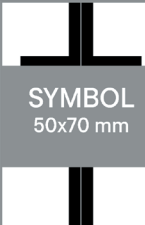
20 mm

MUDR. PETRA JANA  
KRATOCHVÍLOVÁ, DSc.  
\*22·12·1944 †22·10·2002

10

# ND Kolumbárium (varianta rodina)

Místo prvního jména zemřelého lze použít jméno rodiny. V tomto případě se velikost písma mění na 30 mm. (obr. 2) Počet míst pro jména zemřelých se ze čtyř snižuje na tři.

20 mm	20 mm	
20 mm	20 mm	
20 mm	20 mm	
20 mm	20 mm	
20 mm	20 mm	
20 mm	20 mm	
20 mm	20 mm	
20 mm	20 mm	
20 mm	20 mm	
20 mm	20 mm	
20 mm	20 mm	
20 mm	20 mm	
20 mm	20 mm	
20 mm	20 mm	
20 mm	20 mm	
20 mm	20 mm	
20 mm	20 mm	
20 mm	20 mm	
20 mm	20 mm	
20 mm	20 mm	
20 mm	20 mm	

**RODINA** 30 mm

**NOVÁKOVA** 30 mm

ING. JAN NOVÁK 20 mm

\* 22.12.1944 † 22.10.2002 75 mm

FOTOGRAFIE 70 mm

JAN NOVÁK

\* 22.12.1944 † 22.10.2002

FOTOGRAFIE 20 mm

MUDR. PETRA JANA KRATOCHVÍLOVÁ, DSc.

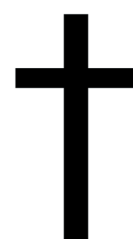
\* 22.12.1944 † 22.10.2002

FOTOGRAFIE 20 mm

10



RODINA  
NOVÁKOVA



# Fotografie a Symbol (50×70 mm)

Fotografii na náhrobní desku je možné umístit pouze při dodržení následujících kritérií:

Fotografie musí být zhotovena černobíle a vypálena na porcelánovou destičku s ostrými rohy o rozměru 50×70 mm (obr. 1)

Okraje nesmí být „do ztracena“ (obr 2.)

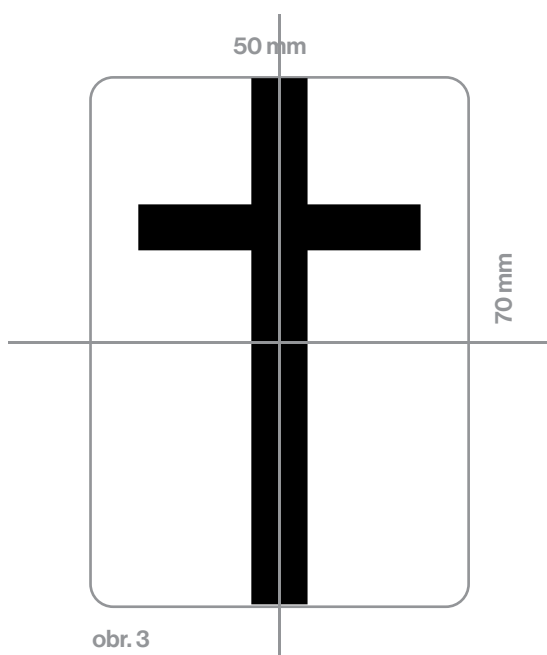
Porcelánová fotografie nesmí být na podstavci a nesmí pro ní být použito jiné místo než předem určené v rámci rozvržení náhrobní desky. Dále je zakázáno k fotografii přidávat jakýkoliv text.

Výsledná fotografie musí být zapuštěna v líci s náhrobní deskou.

Volba symbolu není nijak omezena. Je potřeba dodržet jeho maximální polovolenou velikost (obr. 3), která odpovídá velikosti fotografii. Zároveň symboly musejí být vždy umístěni na osy obdelniku.



obr. 1



obr. 3



obr. 2

# Písmo + zakazané varianty

Grafický manuál nedefinuje jedno konkrétní písmo pro všechny náhrobní desky. Zakazuje pouze ty, které by narušily sjednocenost a ducha hřbitova. Tu podporuje definováním velikosti písma, prokladu mezi řádky a rozpalem mezi písmeny (70 pt) (viz obrázek u úvodního textu náhrobní desky).

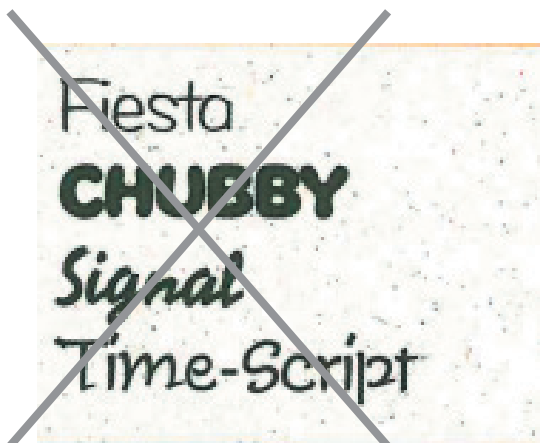
Zakázané varianty: Kaligrafická písma, volně psaná písma, lomená písma, zdobená písma.

Vítané varianty: Dynamická antikva, Přechodová antikva, Statická antikva, Lineární písmo serifové, Lineární písmo bezserifové, Lineární bezserifové dynamické, Lineární antikva

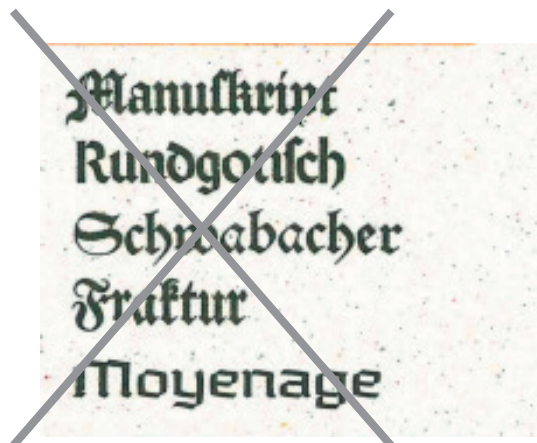
Vybrané písmo pro konkrétní náhrobní desku se musí řídit nastavenými normami a nemělo by být v budoucnu nahrazeno jiným.



Kaligrafická písma



Volně psaná písma



Lomená písma



Zdobená písma

# Příklady vítaných variant písem

Klasifikace JAN SOLPERA  
**typografických**  
písem latinkových

Doporučená literatura pro  
výběr vhodného písma:

Klasifikace typografických  
písem latinkových

Odkazy na současné české  
a slovesné písmolijny:

[briefcasetypefoundry.com](http://briefcasetypefoundry.com)  
[display.net](http://display.net)  
[heavyweight-type.com](http://heavyweight-type.com)  
[regularlines.com](http://regularlines.com)  
[stormtype.com](http://stormtype.com)  
[suitcasetype.com](http://suitcasetype.com)  
[superiortype.com](http://superiortype.com)

Dynamická antikva

JAN NOVÁK (JENSON)

JAN NOVÁK (CASLON)

Přechodová antikva

JAN NOVÁK (BASKERVILLE)

Statická antikva

JAN NOVÁK (BODONI)

Lineární písmo serifové

JAN NOVÁK (CLARENDON)

JAN NOVÁK (ROCKWELL)

Lineární bezserifové statické

JAN NOVÁK (HELVETICA NEUE)

JAN NOVÁK (NEUE HAAS)

Lineární bezserifové kontruované

JAN NOVÁK (FUTURA)

Lineární bezserifové dynamické

JAN NOVÁK (GILL SANS)

Lineární antikva

JAN NOVÁK (OPTIMA)