

# Rozvoj tramvajových tratí na severu Prahy



**Ing. Filip Jiřík • Dopravní podnik hl. m. Prahy, a.s.**

**SMACKER • MČ Praha – Suchdol • 21.6.2022**



[www.dpp.cz](http://www.dpp.cz)



Dopravní podnik  
hlavního města Prahy

# TRAMVAJOVÁ SÍŤ V PRAZE

## Současný stav:

- Síť o délce 143 km, velký potenciál rozvoje díky synergii se stávající sítí (možnost dojezdu ve městě dále, než autobusem k metru).
- Přes 800 vozů (350+ článkových nízkopodlažních)
- Denně vypraveno více než 400 souprav na 25 denních linkách.

## Příležitosti rozvoje

- Oblasti s plánovaným či probíhajícím rozvojem zástavby
- Nová systémová propojení s potřebou kapacitní MHD
- Náhrada autobusů v již dnes silných tazích MHD

Aktuálně probíhá příprava a realizace několika rozvojových projektů za významného finančního příspěví Evropské unie.


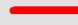
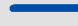




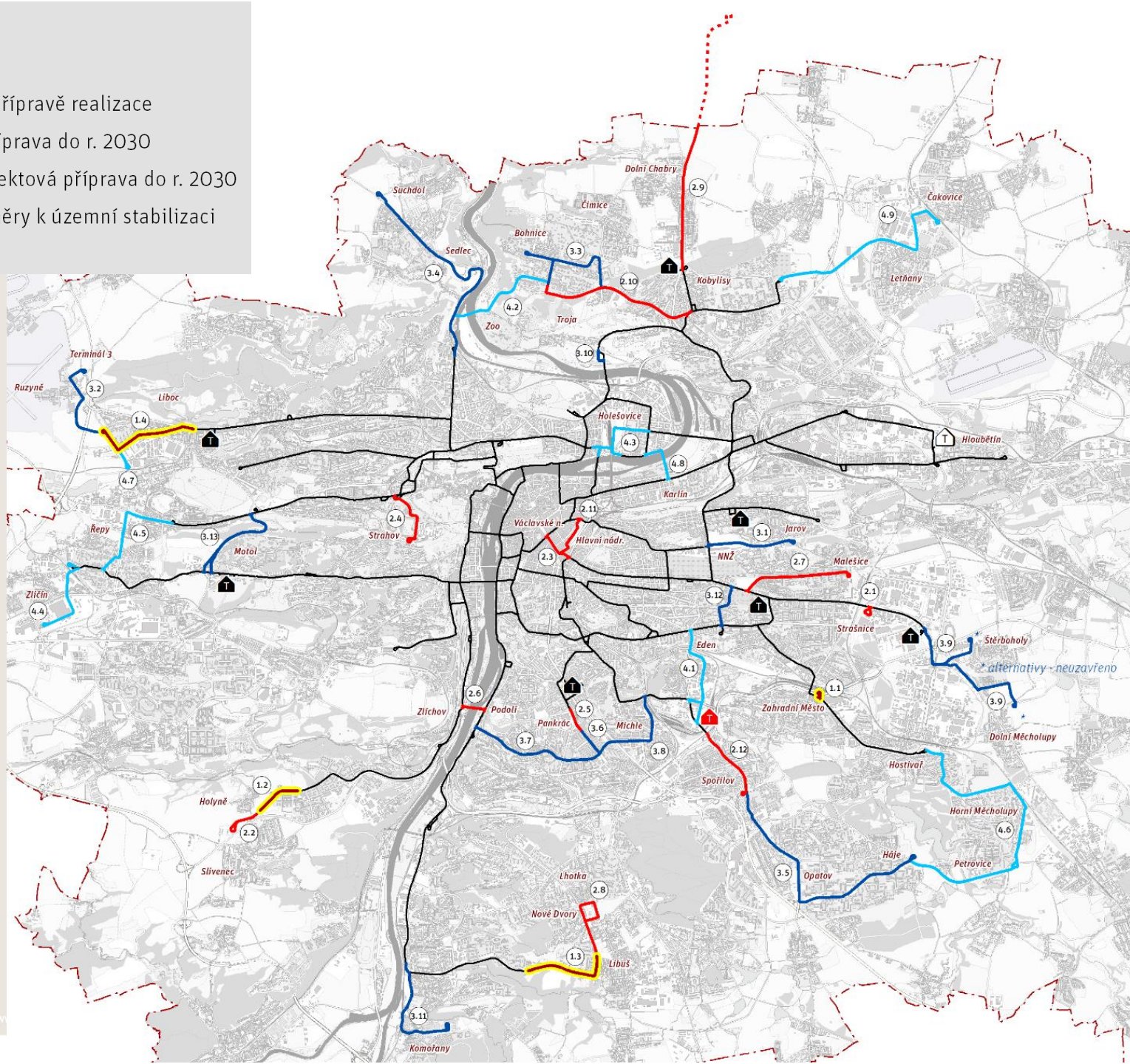
# STRATEGIE ROZVOJE TRAMVAJOVÝCH TRATÍ DO ROKU 2030

- Koncepční dokument k postupu přípravy a realizace nových TT schválený RHMP v roce 2017, aktualizace 2021 (důležitá pro nově začínající dotační období EU).
- Strategie určuje rozvojové směry k budoucímu zajištění MHD v elektrické trakci tramvajovou dopravou, a to z důvodu potřebných kapacit dopravy, možností napojení na tramvajovou síť i konfigurace terénu.
- Významné tahy MHD nenavrhané k výstavbě tramvajových tratí, jsou určeny k řešení v rámci projektů elektrifikace autobusových linek.

# Legenda

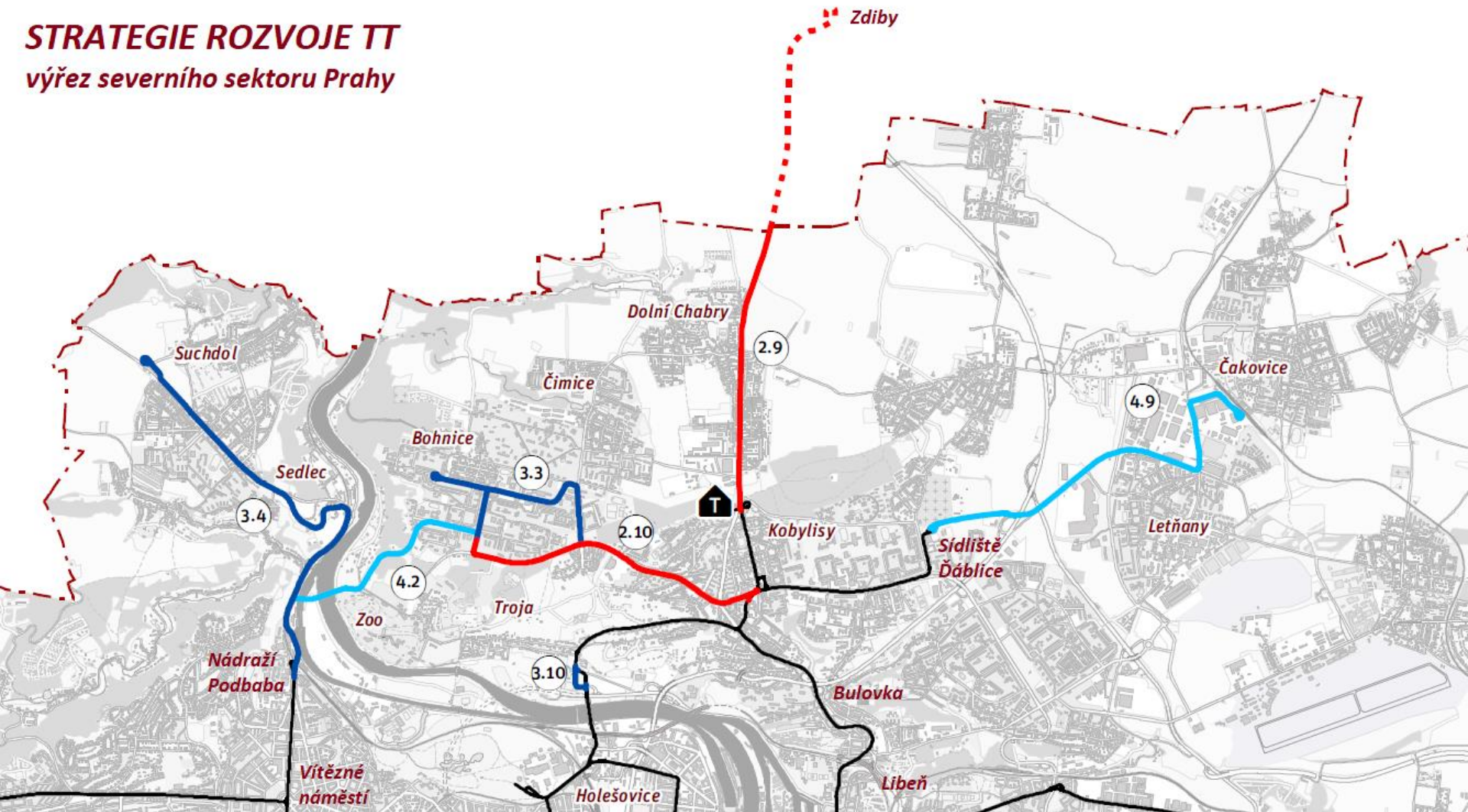
## Tramvajové tratě

-  skupina 1 - projekty v přípravě realizace
-  skupina 2 - prioritní příprava do r. 2030
-  skupina 3 - možná projektová příprava do r. 2030
-  skupina 4 - ostatní záměry k územní stabilizaci
-  stávající



# STRATEGIE ROZVOJE TT

## výřez severního sektoru Prahy



- skupina 2 - prioritní příprava do r. 2030
- skupina 3 - možná projektová příprava do r. 2030
- skupina 4 - ostatní záměry k územní stabilizaci
- stávající

# TT NÁDRAŽÍ PODBABA - SUCHDOL

- **Novostavba tramvajové trati** ze stávající smyčky Podbaba severním směrem podél ulice Podbabská a Roztocká, dále územím Nového Sedlce a severozápadně do prostoru městské Suchdola, kde je trať vedena Kamýckou ulicí.
- **Hlavním cílem výstavby** je obsluha areálu České zemědělské univerzity v Suchdole a místní zástavby s potenciálem náhrady intenzivních autobusových tahů. U konečné stanice je plánováno parkoviště P+R a terminál návazné dopravy. V prostoru Nového Sedlce je trať koordinována s možnou budoucí výstavbou.
- **Technické řešení trati** je výsledkem dlouholetého zkoumání variant. Současná trasa vychází ze studie pořízené IPR hl. m. Prahy a DPP považuje toto řešení za uzavřené a jednoznačně určené.
- Délka trati je cca 5 km a v rámci výsledně stabilizované trasy je tramvaj mimo zástavbu Suchdola vedena na samostatném tělese.

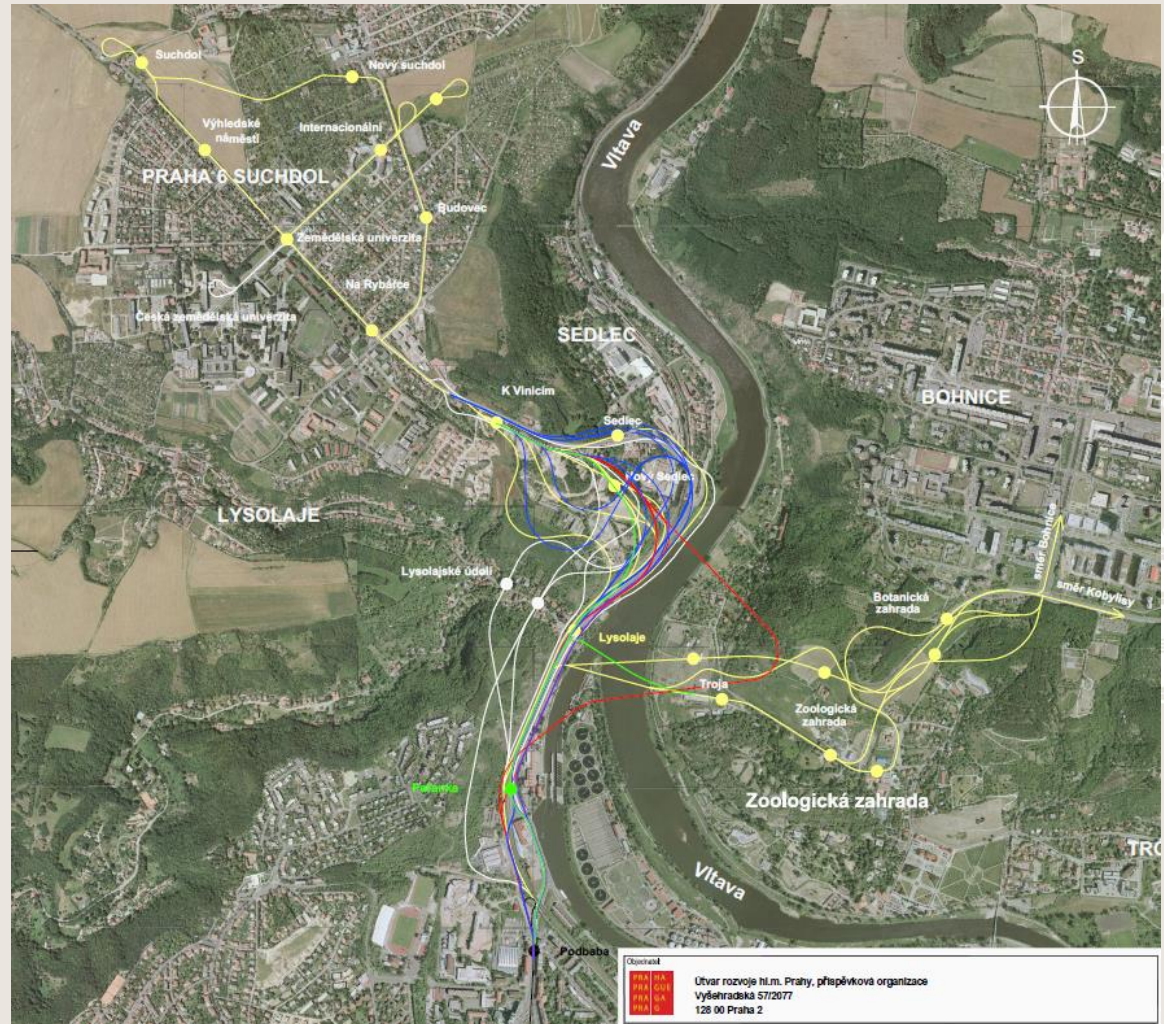
## **Klady tramvajové trati do Suchdola**

- Náhrada silného autobusového tahu a využití dalších navazujících tramvajových tratí, např. linka Strahov – Suchdol
- Spolehlivá trasa dostatečně kapacitní dopravy oddělená ve velké míře od silniční dopravy, větší kapacita systému i jednotlivých spojů.
- Zajištění veřejné dopravy i pro rozvojovou oblast Nový Sedlec.
- Podrobné prověření trasy i detailů zásadních míst na trase.

## **Rizika tramvajové trati do Suchdola**

- Potřeba projednání souladu s územním plánem – změna Z 3827.
- Velká investice v horizontu zatím neznámých dotačních programů
- Komplikovaný povolovací proces stavby EIA, ÚR, SP.
- Významná změna profilu Podbabské, Roztocké a Kamýcké ulice.

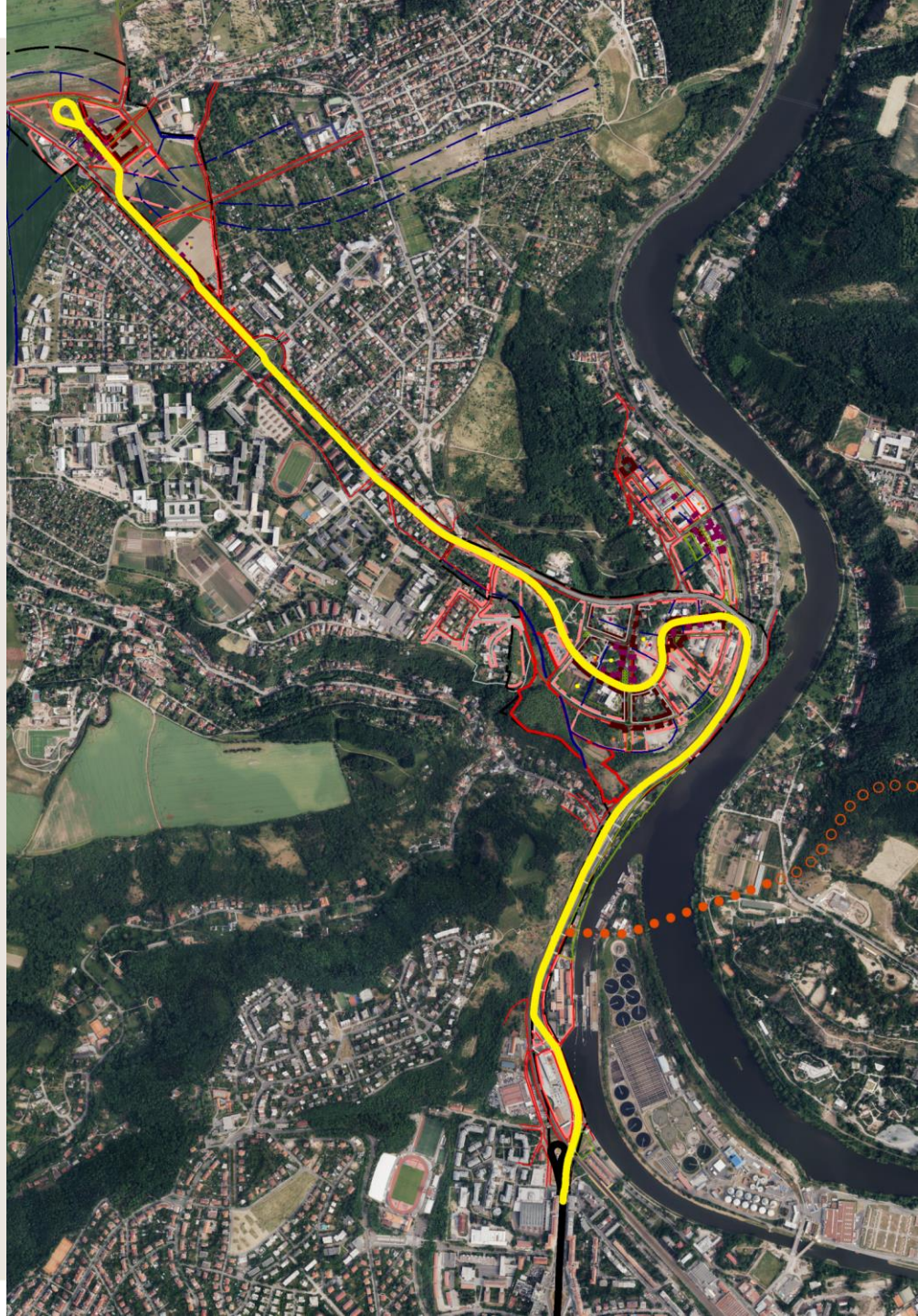
- Soutisk zvažovaných variant trasy TT obsahující pracovní i rozpracované trasy dle studií od roku 2004 do roku 2012
- Následovaly zpřesňující práce v letech 2013, 2016, 2017 a 2021, které odhalily slepé uličky a potvrdily směrové i výškové řešení trasy.





## Aktuální stav:

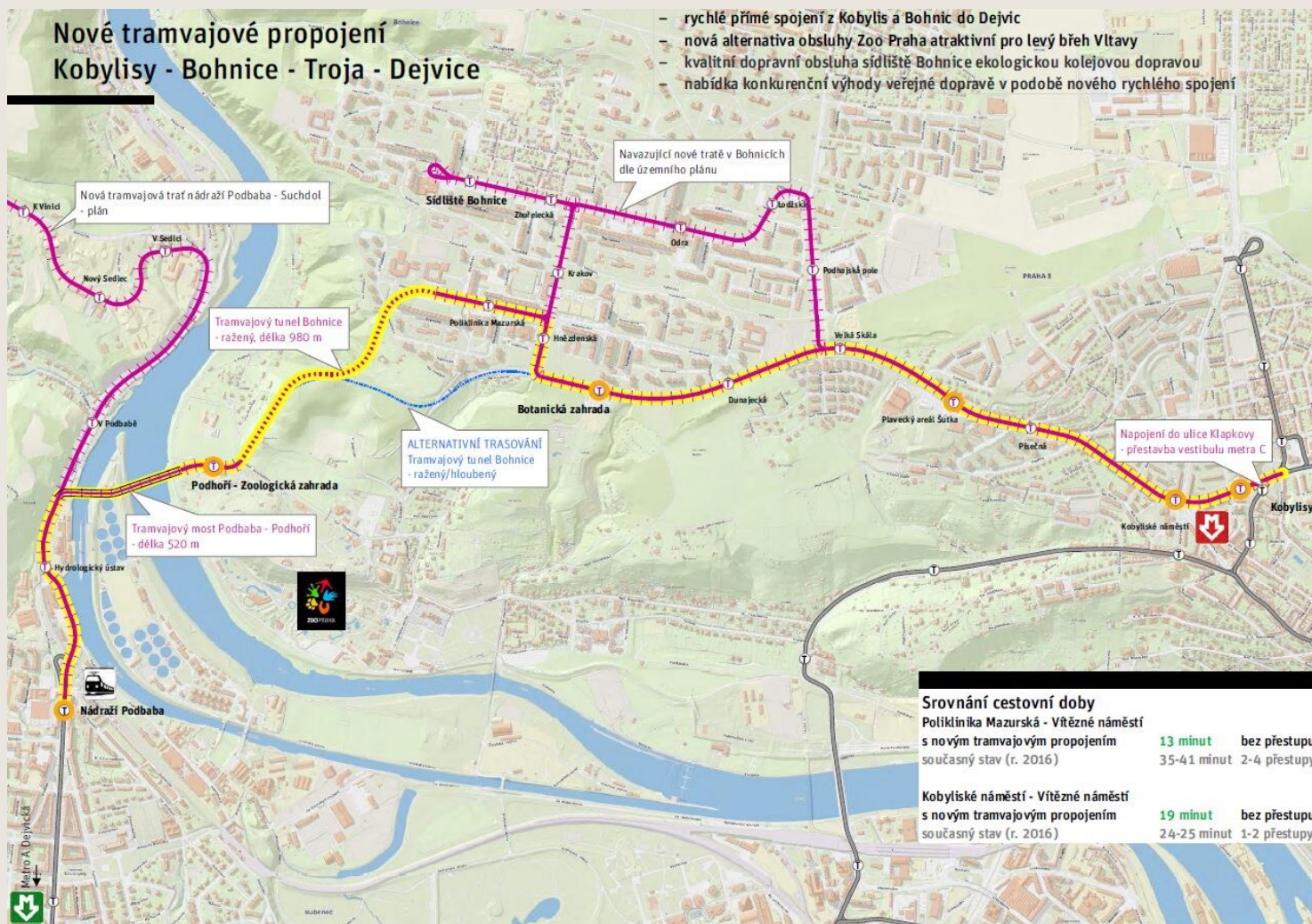
- Připravuje se jedna společná změna ÚP pro TT i všechny překrývající se aspekty v území – Z 3827.
- Pro změnu ÚP je zpracována studie řešící společně otázky dopravní i urbanistické, zohledňuje všechny dosud známé vstupy a bude řádně projednána v režii HMP.
- **Dne 13.6.2022 usnesením RHMP zadány projekční práce na TT pro DPP. Tramvajová trať je držena dle studie z roku 2016 s drobnými korekcemi mimo Suchdol.**



## Projekt tramvajové trati do Suchdola versus SMACKER

- Z pohledu DPP je projekt SMACKER - „Aktivity a opatření pro změnu znalostí a chování v periferních oblastech“ velmi přínosný.
- Za DPP si velmi vážíme toho, že MČ Praha – Suchdol prostřednictvím projektu SMACKER aktivně přistupuje k plánování budoucí podoby dopravních řešení na svém území.
- MČ Praha – Suchdol systematickou prací s odborníky i veřejností zajistila kvalifikovaný názor na uspořádání terminálu Výhledy, určený k zapracování do změny ÚP (původně Z 2976, nově do podkladově využito jako podklad komplexní změny ÚP Z 3827).
- **Příprava TT Nádraží Podbaba – Suchdol má stejný cíl, jako dílčí aktivity řešené projektem SMACKER. V rámci tramvajové trati budou výsledky projektu SMACKER transformovány do konkrétních nástrojů a opatření v hierarchii městského plánování (změna ÚP, projekt TT zajišťovaný DPP).**

# TRAMVAJOVÉ PROPOJENÍ P6 – P8



## Příprava propojení MČ Praha 6 a Praha 8

- Aktuálně v přípravě projekt lanové dráhy Podbaba – Podhoří – Bohnice ve stádiu posuzování vlivů na životní prostředí a architektonické soutěže.
- Výhledová tramvajová trasa je zakotvena v ZUR hl. m. Prahy a v připravovaném Metropolitním plánu. Výhodou tramvajové trati proti lanové dráze je zajištění přímých propojení Prahy 6 a Prahy 8 bez dvou přestupů.
- Jako výhledové řešení je usnesením RHMP z 05/2020 stanoveno vybudování tramvajového propojení – překonání Vltavy mostem a úseku Podhoří – Bohnice tunelem.
- Poloha mostu přes Vltavu byla stanovena již v roce 2017 společným memorandem městských částí a schválením v RHMP a ZHMP. Následně v roce 2019 prověřena i alternativní poloha.

# Děkuji za pozornost

Ing. Filip Jiřík  
Dopravní podnik hl. m. Prahy, a. s.  
odbor Investice povrch  
e-mail: [jirikf@dpp.cz](mailto:jirikf@dpp.cz)



[www.dpp.cz](http://www.dpp.cz)

