



TAKING
COOPERATION
FORWARD

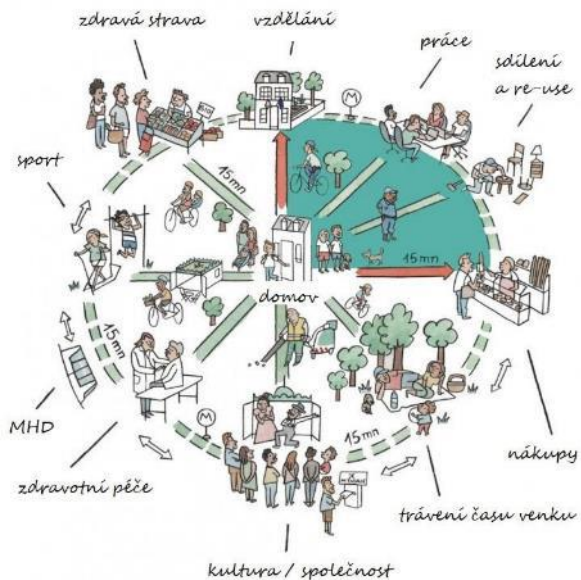
SMACKER - Doprava na severozápadě Prahy podle Koncepce městské a aktivní mobility
24. června 2021

Koncepce městské a aktivní mobility - Jitka Vrtalová

SMACKER | MCPS | Městská část Praha - Suchdol

KONCEPCE MĚSTSKÉ A AKTIVNÍ MOBILITY

Čtvrthodinová Paříž



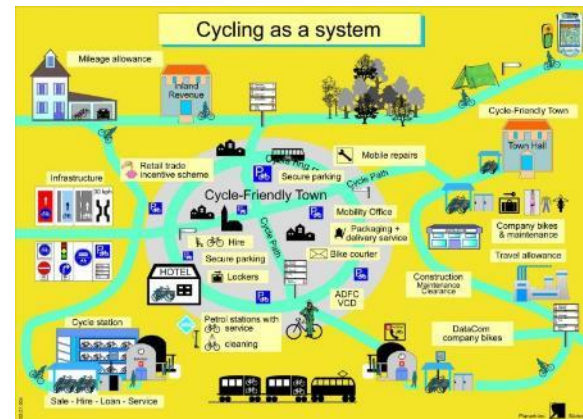
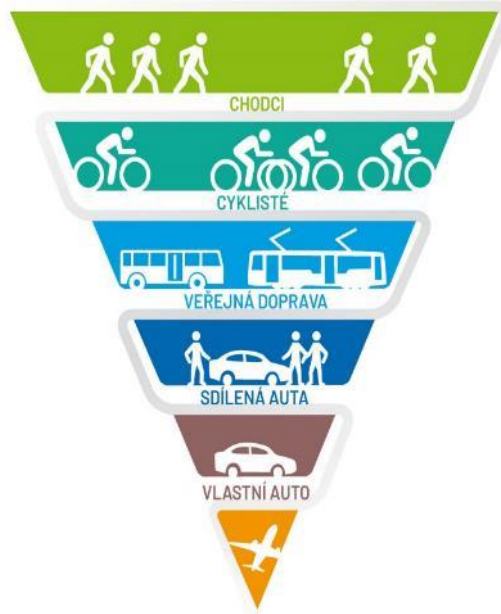
Vize zdravého, environmentálně odpovědného a prosperujícího spádového území na principu města krátkých vzdáleností

Koncepce městské a aktivní mobility

Dokument schválen 11. 1. 2021 - Vize: nastavení trendu pro dosažení lepší dělby přepravní práce v počtu cest mezi jednotlivými druhy dopravy do roku 2030, a to dle jednotlivých kategorií měst.



Koncepce městské a aktivní mobility pro období 2021-2030



Koncepce městské a aktivní mobility

Odborné zázemí: <https://www.akademiamobility.cz/>



AKADEMIE
MĚSTSKÉ MOBILITY



f facebook

O AKADEMII KONCEPCE SUMP 2.0. ▾ FAKTA & ČÍSLA ▾ DOKUMENTY ▾ OPATŘENÍ ▾ AKTUALITY AKCE KONTAKT



Strategický plán

Od vize až po akční plán.



Komunikační plán

Změny nastanou díky komunikaci.



Opatření

Občany nejvíce zajímají konkrétní ceny.

Fakta a čísla

Odborné zázemí: <https://www.akademiamobility.cz/fakta--cisla>



Mobilita je součástí životního stylu



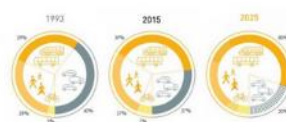
Vliv dopravy na životní prostředí a na naše zdraví



Bezpečnost



Nároky na prostor



Jak měřit dopravní chování

JAKÝ BYL MINULÝ VÍKEND

IROZHLAS

DOMOV SVĚT EKONOMIKA SPORT KULTURA VĚDA KOMENTÁŘE ŽIVOTNÍ STYL VOLEBY POČASÍ VINDHROSKÁ 12

ONLINE: Koronavirus ve světě a v Česku - čtěte aktuální zprávy →

Kde se nacházíte: IROZHLAS.cz / Zprávy a domov / Související témata: Česko / Česká hydrometeorologická ústav / Plzeň / Bolevoz / Praha / teplota / rekord / teplotní rekordy / vedro / extrémní počasí

V Česku pokračuje tropické počasí. V Plzni naměřili téměř 35 stupňů, padly tři teplotní rekordy

Teploty v Česku v pátek druhým dnem stoupaly nad tropických 30 stupňů. Stejně jako ve čtvrtek bylo nejtepleji v Plzni-Bolevozi, kde naměřili 34,9 stupně Celsia. Rekordů přesto mnoho nepadlo. Z více než 150 stanic s alespoň třicetiletou délkou záznamů zaznamenaly nová teplotní maxima pro 18. červen pouze tři. Důvodem byla mimořádně horká polovina června před osmi lety. Vyplývá to z informací Českého hydrometeorologického ústavu (ČHMÚ).

Praha 18:11 18. června 2021



ZPRÁVY, KTERÉ JSTE NEČETLI



Češi posílali do Bruselu posudek na tousty Fenani. Neuspěli, 100 smičků ale po Agrofertu zatím nech



Co vedlo k prestižní novinářské ceně? Len Kabrhelová netypicky hostem vlastního podcastu



Stávající arménský premiér Pašinian se prohlásil vítězem voleb Počítač a vědnou v parlamentu

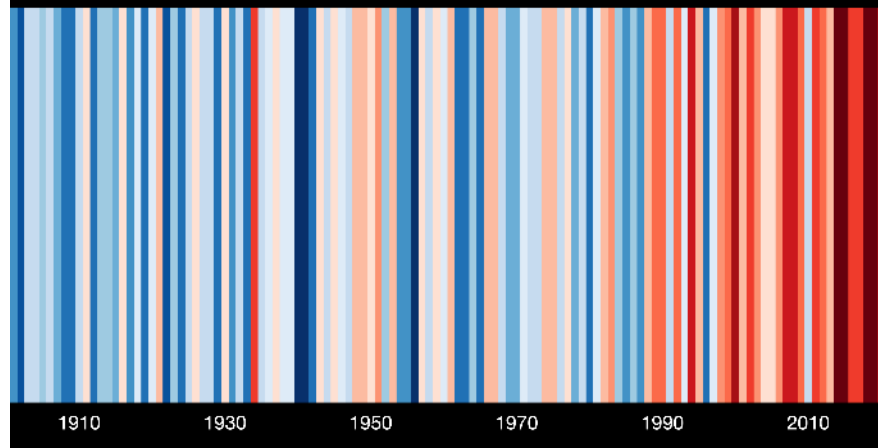


Vojtěch zahájil audit i ministerstvu a chce o půlky července zrušit nutnost registrace při očkování

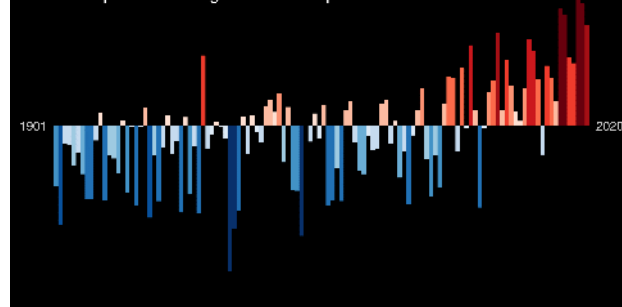


Začátkem července se budou moci registrovat k očkování děti od 12!

Temperature change in Czech Republic since 1901



Temperature change in Czech Republic



Neuvědomili jsme si,
že to, jakým
způsobem stavíme
města, ovlivňuje
životní styl a životy
lidí.

Jan Gehl

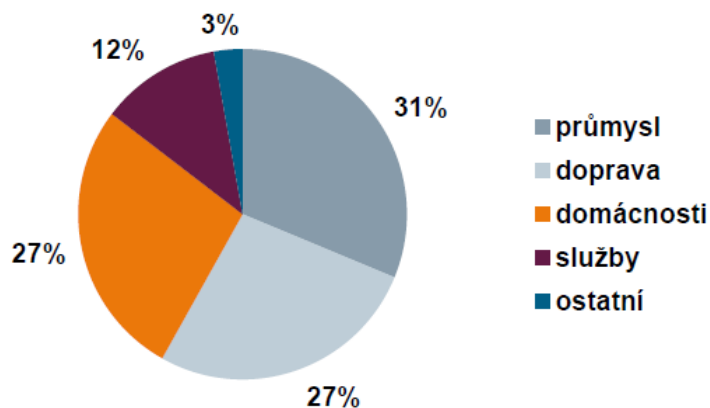
zdroj: Creative Commons

<https://www.flickr.com/photos/nycstreets/9138010840>



ČR: vysoká spotřeba energie & emise CO²

struktura konečné spotřeby energie v ČR



Spotřeba energie pro dopravu činí v ČR 18 kWh/obyvatele/den.

**Z toho:
fosilní paliva 91 %**

Doprava a prostor

- 17 % dětí autem
- 49 % pěšky

**To je dobré,
ne?**



 www.idnes.cz

Polovina dětí chodí do školy pěšky. MHD je až třetí, vyplývá ze sčítání - iDNES.cz

Nejvíce dětí ve věku 8 až 15 let chodí do školy pěšky. Následuje cesta autem a za ní je MHD, vyplývá z dat Českého statistického úřadu. Více než polovině dětí trvá cesta do školy maximálně 10 minut. Některé vyráží do škol i na kole, bruslích či skateboa...

Zdroj: https://www.idnes.cz/zpravy/domaci/miniscitani-deti-cestovani-skola-doba-cesky-statisticky-urad.A210202_135554_domaci_brzy

Doprava a prostor

- 17 % dětí autem = 1700 m²
- 49 % pěšky = 49 m²

Auta/pěší = 35 : 1

**V Praze je to ještě víc
(v některých školách až
40 % dětí vozí rodiče autem)**

zdroj: ČSÚ, Pěšky městem



*zdroj: Občianska cykloiniciatíva Banská Bystrica
credits to Andrea Stulajterová*

druh dopravy	prostorová náročnosť (v m ² /osobu) nezahrnuje prostor na parkování
chodec	1
vlak	3
cyklista	10
autobus	20
automobil	100
tramvaj	4

Prostorová náročnosť jednotlivých druhů dopravy (m²/osobu).

Uvedené údaje obsahují nároky na prostor v pohybu, tedy nikoli plochu nutnou k parkování.

Zdroj: Transport Learning

ULICE BEZ STROMŮ



ULICE SE STROMY



Zdeněk Hřib - primátor Prahy

1 d · 🌐

Proč je důležité zazeleňovat Prahu? 🌱

Podívejte na obrázek, na kterém je to vidět hned na první pohled. Dvě ulice v Praze, dvě naprosto odlišné teploty povrchu silnice v těchto horkých dnech. A co tvoří rozdíl? Stromy! Alejové stromořadí v Lužické ulici, kte... [Zobrazit víc](#)

312

24

–

Oslovení lidí

Zájem

Skóre distribuce

Propagace není k dispozici



Jaká témata hýbou společností?



Seriál Rok změny – 7 klíčů k úspěchu ve volbách

Seznam Zprávy vybraly sedm důležitých otázek pro budoucnost České republiky. Proč jsou zásadní a jak na ně hodlají jednotlivé strany odpovědět? Na to nyní na stránkách našeho serveru nacházíte odpovědi.

Už jsme vydali:

[Do důchodu v 65 letech, nebo dříve, či později?](#)

[Zakázat vodu pro bazény? Anebo se sucha nemusíme obávat?](#)

[Jaké budou daně z příjmu od roku 2023?](#)

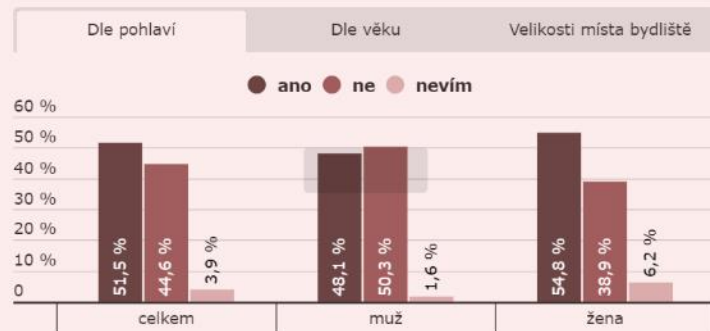
[Proč to nevyšlo s digitální revolucí?](#)

[Jaký bude podíl českých potravin v supermarketech?](#)

V dalším týdnu přineseme:

Omezili byste automobilovou dopravu ve městě?

Např. emisními normami, zavedením „ekologického“ mytí



Pozn.: Průzkumu metodou CAWI se v květnu 2021 účastilo 1001 respondentů

Zdroj: Median pro Seznam zprávy

Seznam Zprávy

Praha



Česká republika

- Polovina VŠECH cest je kratších než 3,3 km
- Čtvrtina cest automobilem je kratších než 3,5 km.

Dokumenty

Odborné zázemí: <https://www.akademiamobility.cz/dokumenty>

Strategické dokumenty, deklaráce

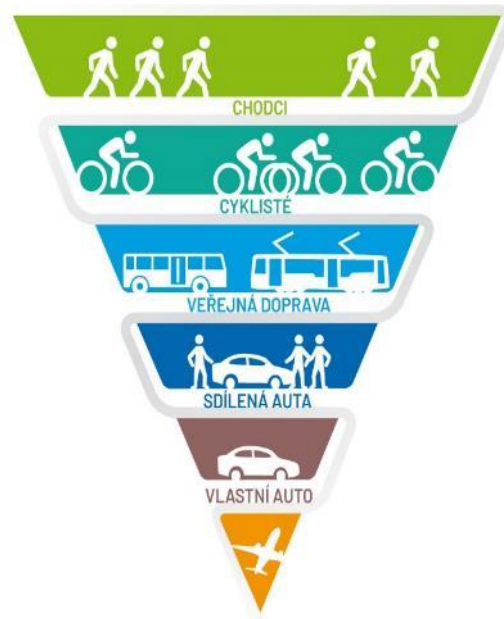
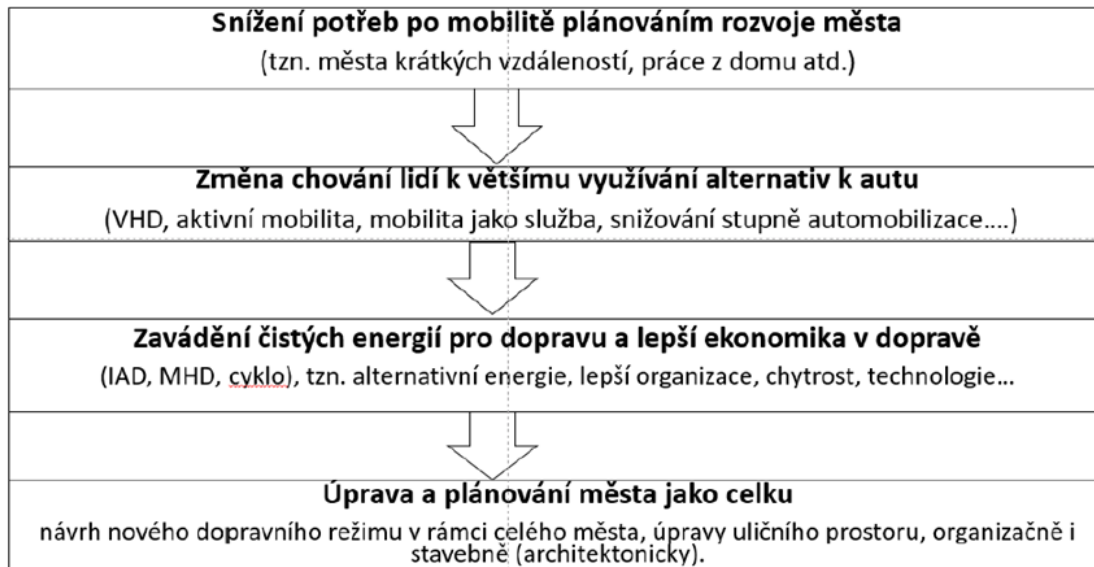
Města mají realizovat tzv. Plány udržitelné městské mobility (SUMP 2.0.). Co ale pro ně dělá stát, či svět? Jejich představu je možné si vyhledat v řadě klíčových strategických dokumentech, či deklarácích. V praxi to funguje tak, že jsou velmi dobře napsané, jen se obtížněji naplňují. Kompletní databáze všech strategií je k dispozici na <https://www.databaze-strategie.cz/>.

Na této stránce jsou zveřejněny jen vybrané dokumenty, které mají přímou vazbu na SUMP 2.0. Cílem je hlavně upozornit na propojenost jednotlivých úrovní strategických dokumentů.

Česká republika 2030	>	Smart Česko	>	Partnerství pro městskou mobilitu	>
Strategie regionálního rozvoje ČR 2021+	>	Ochrana klimatu	>	Evropské dokumenty	>
Národní dokumenty	>	WHO, THE PEP, MA21	>	Budoucnost mobility: Strategie pro města	>
Lipská deklaráce	>	Brémská deklaráce	>		

KONCEPCE MĚSTSKÉ A AKTIVNÍ MOBILITY

Základní vizí je nastavení trendu pro dosažení lepší dělby přepravní práce v počtu cest mezi jednotlivými druhy dopravy do roku 2030



Koncepce a metodika SUMP 2.0.

Koncepce městské a aktivní mobility 2021 – 2030 a metodika SUMP 2.0.

Principy jsou stejné, ale důrazy se mění



UDRŽITELNÝ ROZVOJ NA SEVEROZÁPADĚ PRAHY

Čtvrthodinová Paříž



Vize zdravého, environmentálně odpovědného a prosperujícího spádového území na principu města krátkých vzdáleností

Děkuji za pozornost!

Ing. Jitka Vrtalová
spolek Partnerství pro městskou mobilitu

info@dobramesta.cz

www.dobramesta.cz