

TAKING
COOPERATION
FORWARD

 SMACKER - Zdravý rozvoj Suchdola a okolí, 27. května 2021

 **Zdravý rozvoj Suchdola a okolí**

 SMACKER | MCPS | Městská část Praha - Suchdol

ZDRAVÝ ROZVOJ SUCHDOLA A OKOLÍ

Program 27. května 2021

- 18:00 - 18:15 **Zdravý rozvoj Suchdola a okolí** - Ing. Gabriela Lněničková, MBA, radní MČ Praha-Suchdol, manažerka projektu SMACKER
- 18:15 - 18:40 **Spádové území na principu města krátkých vzdáleností** - Ing. arch. Vladan Hodek, architekt a urbanista, axioHM s.r.o.
- 18:40 - 19:25 **Moderovaná diskuse** - Ing. Jaroslav Martinek, Partnerství pro městskou mobilitu
- 19:25 - 19:40 **Rozvoj veřejné hromadné dopravy na severozápadě Prahy** - Ing. Ivo Novotný, vedoucí oddělení koncepce městské dopravy, ROPID
- 19:40 - 20:00 **Diskuse a závěr**



SMACKER - ZÁKLADNÍ INFORMACE

- Soft Measures & Actions for behavioural Change and Knowledge to Embrace peripheral and Rural areas = Měkká opatření a aktivity pro změnu chování a znalostí v periferních a venkovských oblastech
- Součástí programu nadnárodní spolupráce **Interreg CENTRAL EUROPE**
- **Doba projektu:** 1. 4. 2019 do 31. 3. 2022
- **Rozpočet projektu pro MČ Praha-Suchdol:** 137 218 EUR, povinná spoluúčast městské části ve výši 15% celkového rozpočtu, tj. 20 583 EUR
- 9 partnerů ze 6 zemí střední Evropy (ČR, Itálie, Rakousko, Polsko, Maďarsko, Slovinsko)
- Problémy periferních oblastí: nedostatečné služby (chybí last-mile a vhodná intermodalita), vysoké náklady, nízká informovanost, nedostatečná komunikace s uživateli, dojíždění autem

Cílem je přispět ke zlepšení životního prostředí, k lepší integraci obyvatelstva do hlavních dopravních systémů a k rozvoji služeb hromadné dopravy.

ZDRAVÝ ROZVOJ SUCHDOLA A OKOLÍ



- efektivní a ohleduplná doprava
- bydlení a pracovní příležitosti
- obchody a služby
- kultura a vzdělávání
- sport a volný čas
- příroda a zeleň

Otázky a odpovědi

<https://app.sli.do/event/lth a5qfi/live/questions>

Hlasování

<https://app.sli.do/event/lth a5qfi/live/polls>

Chceme vytvářet přátelské, zdravé a prosperující město krátkých vzdáleností

CO JE DOBRÉ A CO SE MÁ ZLEPŠIT?



- Základní občanská vybavenost
- Dostupnost MHD
- Zeleň a blízkost přírody
- Volnočasové aktivity
- Komunitní život



- Oprava chodníků a komunikací
- Dobudování technické infrastruktury
- Doprava – intenzita a bezpečnost
- Doplnění občanské vybavenosti

Podnět k diskusi s občany: Silné a slabé stránky Suchdola

VNĚJŠÍ OKOLNOSTI: POSITIVA A NEGATIVA



- Implementace konceptu města krátkých vzdáleností ze strany HMP a SČK
- Preference ekologických druhů dopravy
- Změna zákonů ve prospěch užší spolupráce obcí a městských částí
- Plnění klimatických závazků



- Dálniční okruh s přivaděči
- Rozšíření letiště – paralelní dráha
- Neúměrný rezidenční rozvoj v okolí
- Další nárůst dopravní zátěže
- Klimatická změna

Podnět k diskusi s občany: příležitosti a hrozby pro Suchdol



CO CHTĚJÍ OBČANÉ?

- Velký supermarket x malé obchůdky
- Klidná vesnice x rušné a živé velkoměsto
- Dálnice x uzavírání ulic pro auta
- Plynulá a rychlá automobilová doprava x bezpečnost chodců a cyklistů
- Větší nabídka dostupného bydlení x omezení nové výstavby
- Více parkovacích míst v ulicích x více veřejného prostoru pro zeleň a volnočasové aktivity

Různé priority a někdy protichůdné zájmy

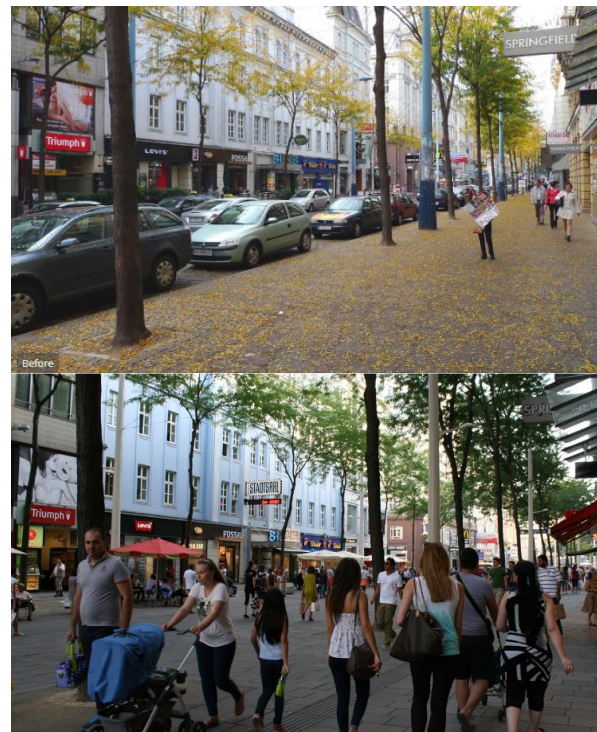


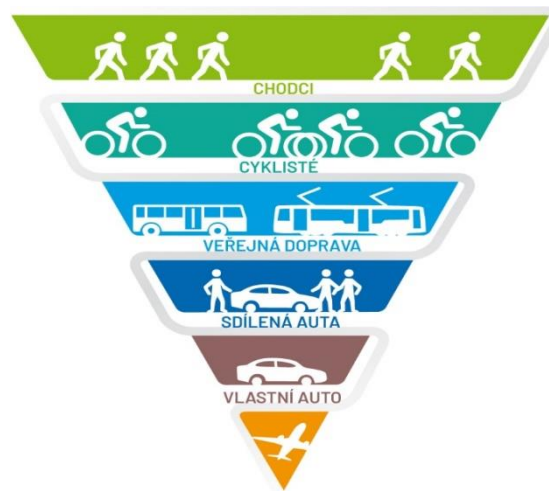
Photo credits: CC R Arno - Wikimedia Commons / Andreas Lindinger - Vienncover.com

PRIORITY MĚSTSKÉ ČÁSTI A VEŘEJNÝ ZÁJEM

Strategický rámec ČR 2030
Strategický plán hl. m. Prahy



Koncepce městské a aktivní mobility 2021 - 2030



Klimatický plán hl. města Prahy



Při rozhodování o záměrech a opatřeních by se MČ měla řídit strategickými dokumenty a oficiálními daty za účelem nalezení nejlepšího řešení

KLÍČOVÉ PRIORITY STRATEGICKÝCH DOKUMENTŮ

- Budování města krátkých vzdáleností
- Polycentrické a polyfunkční osídlení
- Omezení tempa suburbanizace
- Meziobecní spolupráce
- Podpora ekologických druhů dopravy
- Snižování dopravní zátěže IAD
- Podpora zdravého a aktivního životního stylu
- Dostupné bydlení
- Kvalitní veřejné prostranství
- Komunitní a kulturní aktivity
- Péče o zeleň a ochrana přírody
- Snížit emise CO₂ o 45% do roku 2030

**TRVALE
UDRŽITELNÝ
ROZVOJ**



ATRAKTIVNÍ NABÍDKA INFRASTRUKTURY A SLUŽEB MOBILITY

Terminál Výhledy a řešení dopravní obslužnosti v jeho okolí

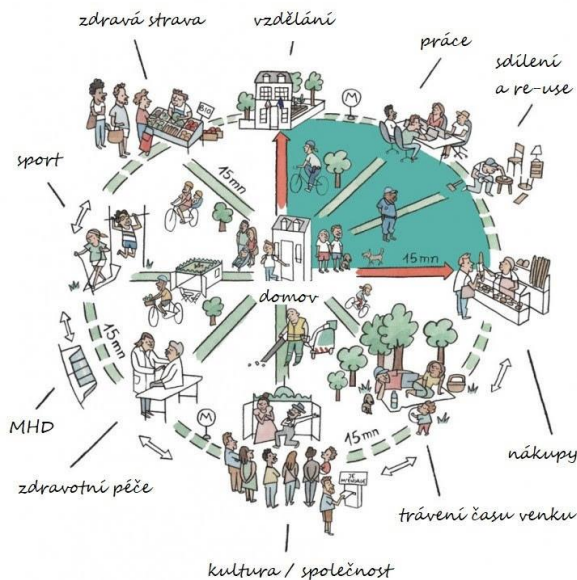
- Záchytné parkoviště P+R
- Služby carsharing, carpooling
- B+R a sdílení kol
- DRT (poptávková doprava)
- Zastávka pro tramvaj a autobusy
- Dobudování infrastruktury pro VHD (TT Podbaba - Suchdol, místní obslužné komunikace)
- Stezky pro chodce a cyklisty ze Suchdola a okolních obcí
- Občanská vybavenost



Zdroj: CBArchitektura, prahounakole.cz

MĚSTO KRÁTKÝCH VZDÁLENOSTÍ

Čtvrt hodinová Paříž



Vize zdravého, environmentálně odpovědného a prosperujícího spádového území na principu města krátkých vzdáleností

ZÁVĚREČNÉ SHRNUÍ: CHCEME ZDRAVÉ A PROSPERUJÍCÍ MĚSTO

- Život na Suchdole má mnoho výhod, avšak je stále co zlepšovat.
- Suchdol může profitovat z příznivých okolností a zároveň musí čelit vnějším hrozbám.
- Občané mají různá přání a někdy i protichůdné zájmy.
- Co má dělat městská část za účelem nalezení nejlepšího a široce přijatelného řešení?

**Je zapotřebí se rozhodovat na základě dat
v souladu se strategickými dokumenty
a klimatickými závazky ČR a EU.**



Děkuji za pozornost!

Městská část Praha-Suchdol
Ing. Gabriela Lněničková, MBA
radní, projektová manažerka SMACKER
g.lnenickova@praha-suchdol.cz
smacker@praha-suchdol.cz
www.praha-suchdol.cz/smacker
www.interreg-central.eu/smacker



SMACKER

THE PROJECT

FACTS & FIGURES

WORKING STRUCTURE

PARTNERS

NEWS & EVENTS

PUBLICATIONS

CONTACT

www.interreg-central.eu/smacker