

The logo for Středočeský kraj (Central Bohemian Region) consists of a red banner with a white chevron on the right side, and a blue banner below it.

Středočeský kraj

Udržitelná doprava v severozápadní části pražské aglomerace

Ing. Patrik Macho

vedoucí oddělení Koncepce dopravní infrastruktury

Pojem „udržitelná doprava“

Z pohledu ekologie

■ Cíl = omezit negativní vlivy na životní prostředí

Z pohledu ekonomie

■ Cíl = zajistit stabilní fungování hospodářství

Bohužel je často první pohled řešen bez toho druhého.

Řešit minimalizaci negativních vlivů dopravy na životní prostředí je potřeba, ale je nutné si uvědomit, že je to drahá záležitost, na kterou nemusíme mít.

Návaznosti na koncepční dokumenty



OSN

- Agenda OSN pro udržitelný rozvoj 2030, Cíle udržitelného rozvoje - SDGs (2015)
- Pařížská dohoda [k Rámcové úmluvě OSN o změně klimatu] (2015)

EU

- Bílá kniha: Plán jednotného evropského dopravního prostoru - vytvoření konkurenceschopného dopravního systému účinně využívajícího zdroje
- Strategie pro udržitelnou a inteligentní mobilitu – nasměrování evropské dopravy do budoucnosti
- Zelená dohoda pro Evropu - "Green Deal" 2019-2024

ČR

- Strategický rámec Česká republika 2030
- Dopravní politika ČR pro období 2014-2020 s výhledem do roku 2050
- Dopravní sektorové strategie, 2. fáze
- Program rozvoje rychlých železničních spojení v ČR
- Koncepce městské a aktivní mobility pro období 2021-2030
- Rozvoj dopravní infrastruktury do roku 2050
- Koncepce veřejné dopravy 2020-2025 s výhledem do roku 2030
- Plán dopravní obsluhy území vlaky celostátní dopravy
- Koncepce nákladní dopravy pro období 2017-2023 s výhledem do roku 2030
- A další...

Jasný cíl:

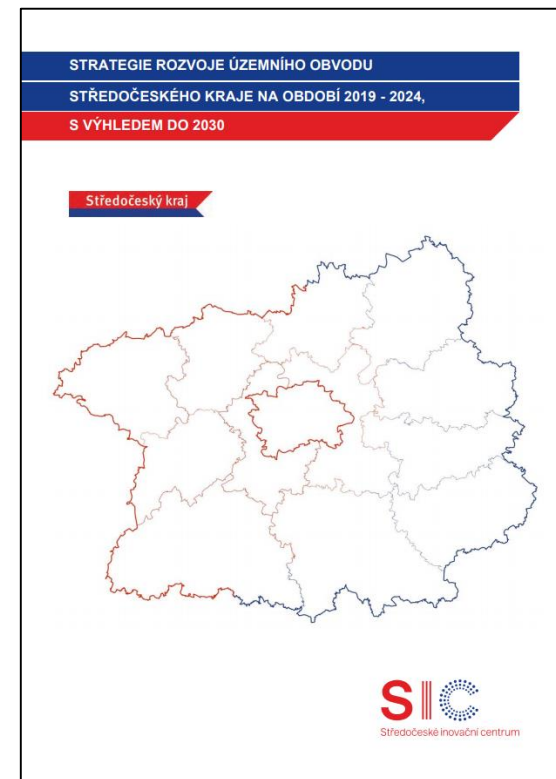
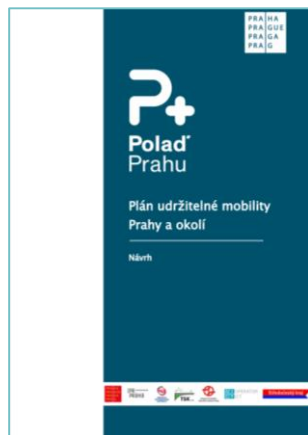
Udržitelná mobilita a ekologizace dopravy

*Evropská legislativa transponována
do legislativy členských států*

Koncepční dokumenty Středočeského kraje

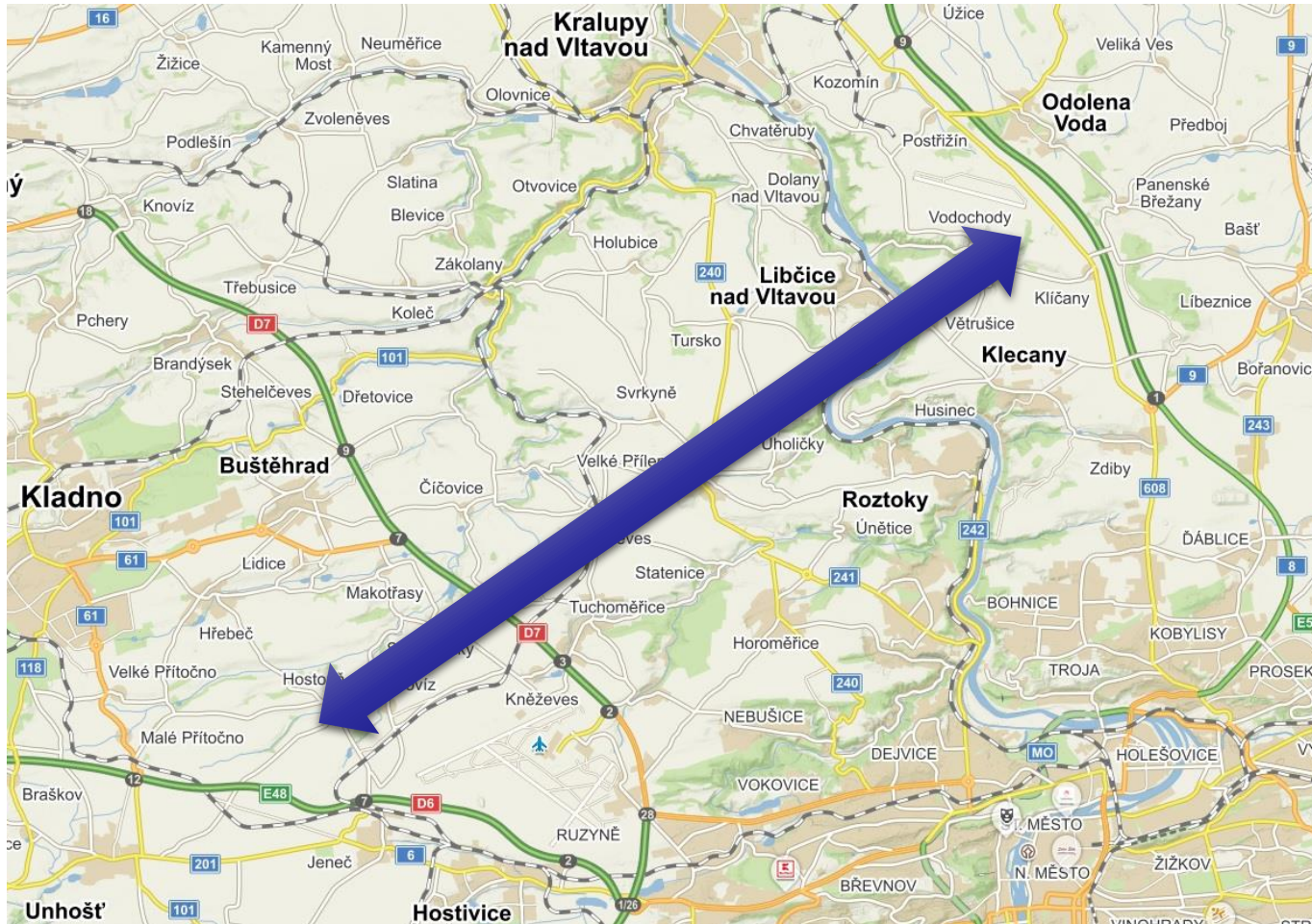
- Strategie rozvoje územního obvodu Středočeského kraje 2019-2024
- Plán dopravní obslužnosti Středočeského kraje pro období 2021-2025
- Strategický plán Středočeského kraje k bezemisní a energeticky úspornější dopravě
- Koncepce rozvoje cyklistiky ve Středočeském kraji 2017-2023
ve znění aktualizace z roku 2020
- Krajský plán vyrovnávání příležitostí pro osoby se zdravotním postižením Středočeského kraje 2020-2022

Spolupráce s Prahou na Plánu udržitelné mobility (P+)




















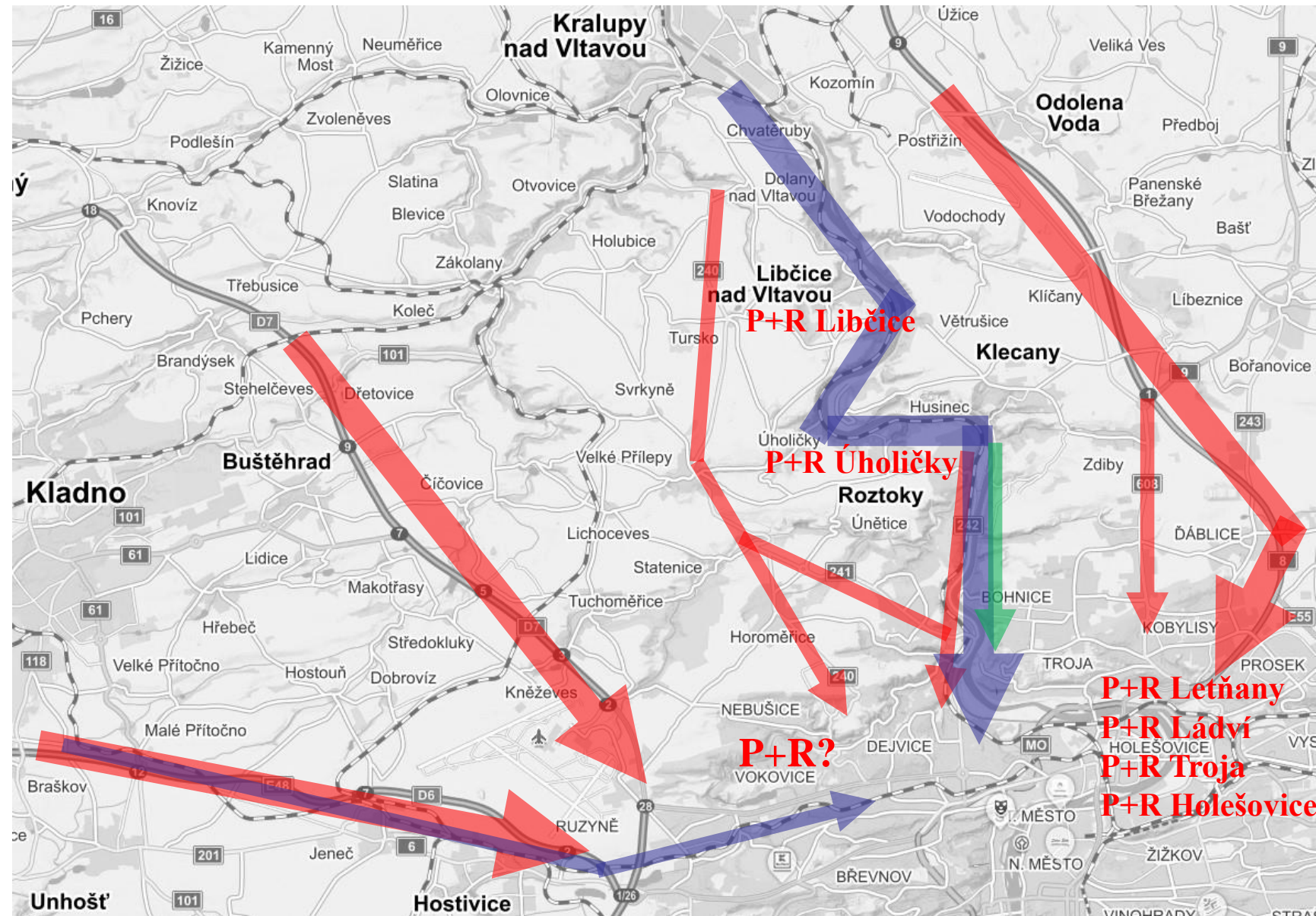
Vymezení území v rámci projektu SMACKER

Severozápadní sektor = prostor cca mezi dálnicemi D6 a D8



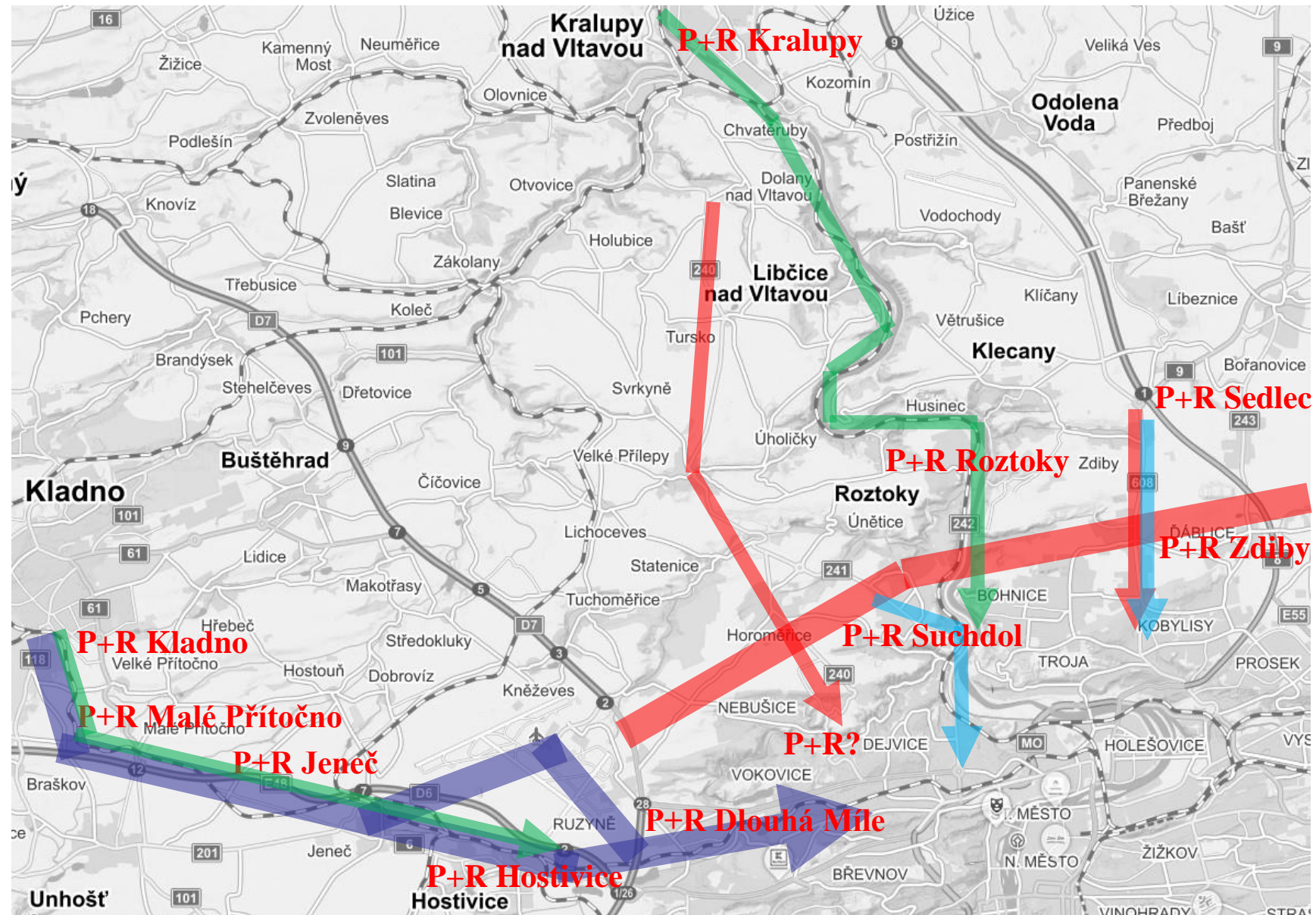
Současný stav dopravní sítě – hlavní tahy

-  D6
-  D7
-  D8
-  II/240
-  II/241
-  II/242
-  II/608
-  Parkování po Praze
-  P+R Úhličky
-  P+R Libčice n. V.
-  P+R Letňany
-  P+R Ládví
-  P+R Troja
-  P+R Holešovice
-  Železnice 120
-  Železnice 091
-  Cyklostezka Praha - Zdiby



Celkový přehled plánovaných dopravních projektů

-  D0
-  II/240
-  Buspruh Zdiby
-  P+R Kladno
-  P+R Malé Přítočno
-  P+R Jeneč
-  P+R Hostivice
-  P+R Dlouhá Míle
-  P+R Suchdol
-  P+R Kralupy n.V.
-  P+R Roztoky
-  P+R Zdiby
-  P+R Sedlec
-  Železnice 120
-  Tramvaj Suchdol
-  Tramvaj Praha - Zdiby
-  Cyklostezka Vltavská
-  Cyklistické propojovací body
-  Kladenská drážní cesta (cyklo)



Nové železniční spojení Praha – letiště – Kladno

Nejvýznamnější železniční projekt pro regionální dopravu Středočeského kraje

V současné době probíhá ÚR pro úsek Praha-Ruzyně (mimo) – Kladno (mimo)

Příprava DSP pro úsek Kladno – Kladno-Ostrovec

Na požadavek Středočeského kraje do projektu začleněny:

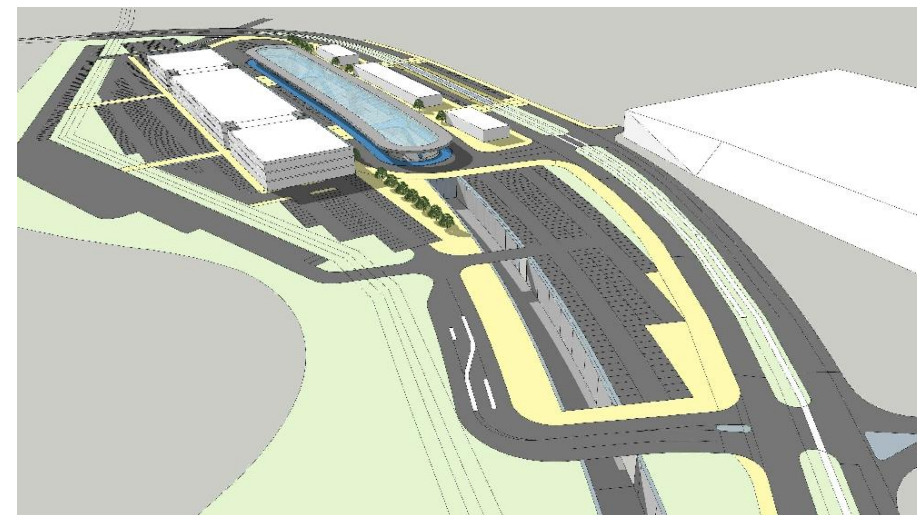
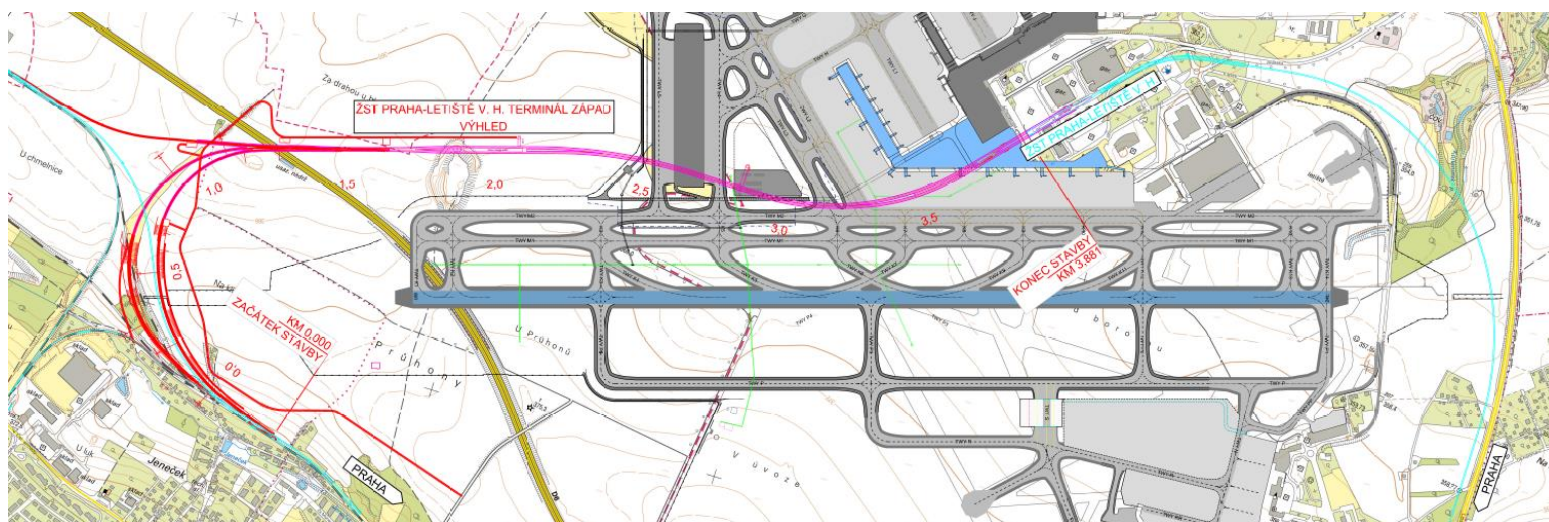
- Záchytná parkoviště P+R (kapacita cca 1100 aut)
- Křížení se silnicemi i cyklostezkami (nadjezdy a podjezdy)

Provozní koncept a tedy i parametry infrastruktury přizpůsobeny požadavkům objednatelů žel. dopravy



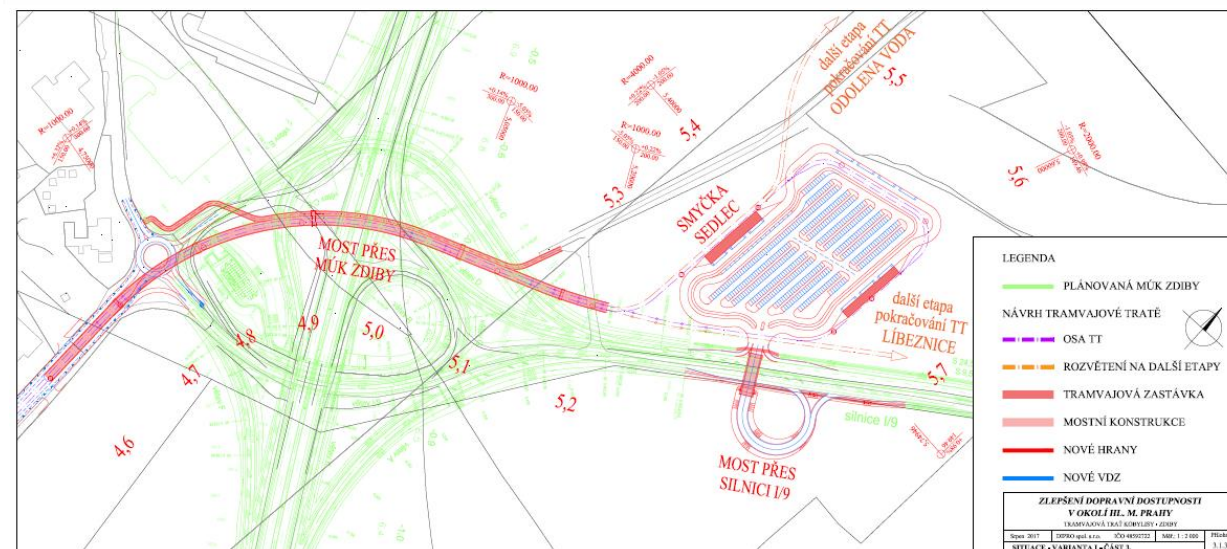
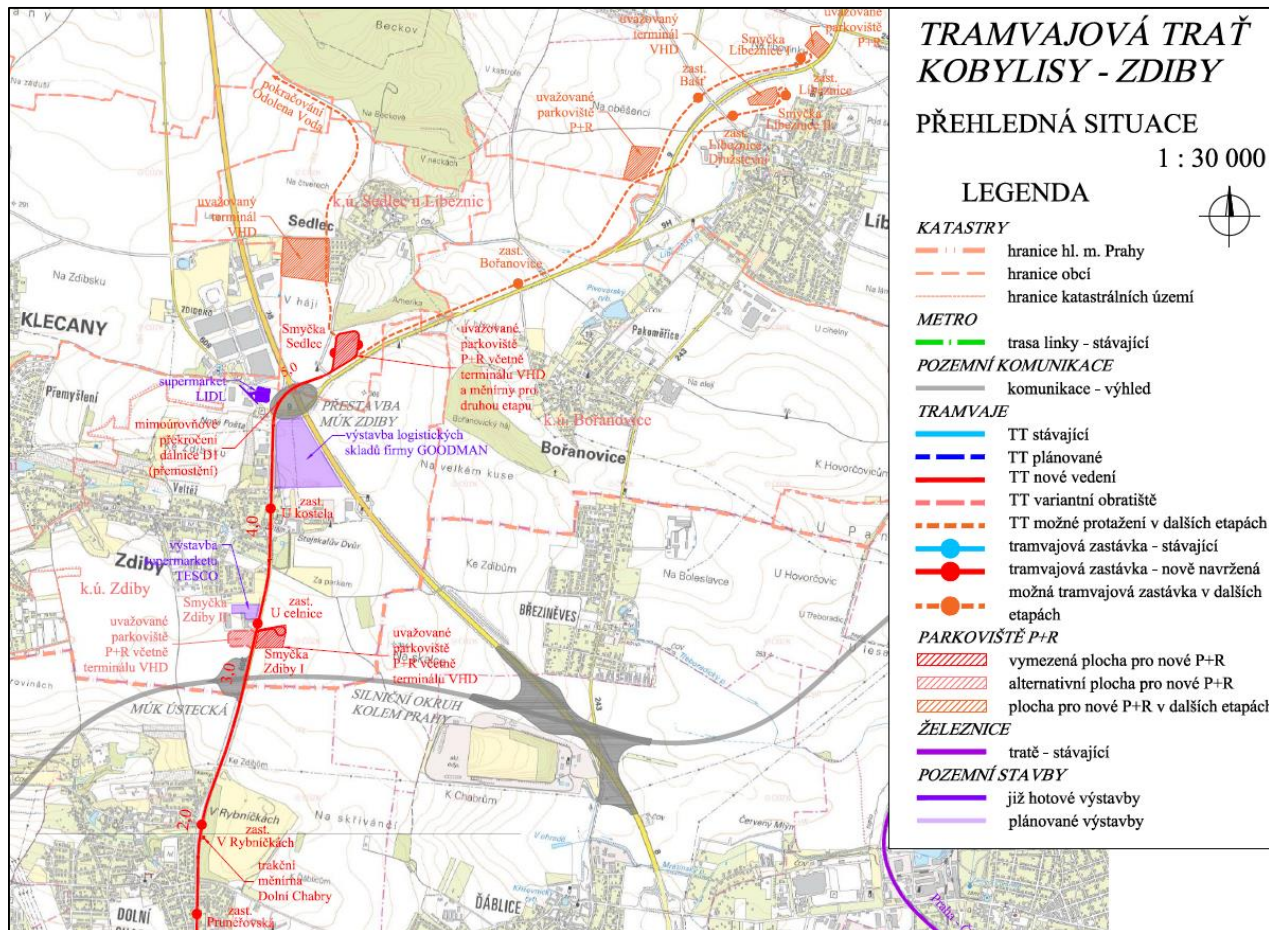
Nové železniční spojení Praha – letiště – Kladno

- Navazující studie zaokružování letiště Praha
- Zásadní přestupní terminál Dlouhá Míle pro příměstskou dopravu, včetně P+R
- Investici P+R Hostivice převzal Středočeský kraj, Správa železnic se bude podílet
- Koordinace s navazující stavbou tzv. Kladenské drážní cesty (drážní cyklostezky)



Tramvajová trať Praha - Zdíby

- Projektu bude předcházet vyhrazený jízdní pruh pro autobusy (plynulost VHD)
- Aktuálně prochází procesem EIA, následovat bude několik let přípravných prací
- Součástí projektu jsou i P+R parkoviště



Záchytná parkoviště P+R

Hlavní město Praha

- Primárně u metra

- Sekundárně u tramvajových tratí a vlakových stanic

Středočeský kraj

- Nadřazená síť P+R v kraji – nadmístního významu

- Vybrány klíčové lokality na radiálních trasách do Prahy

- Nabídka velké kapacity a přestup na veřejnou hromadnou dopravu

- Navrhováno zpravidla mimo zástavbu dotčených obcí a měst

Obce Středočeského kraje

- Doplňková síť P+R spíše menší kapacity (síťový efekt)

Správa železnic, s.o.

- Pilotní projekt P+R Rožtoky

- Nově začleňovány stavby P+R do železničních staveb

Projekt „krajských“ záchytných parkovišť P+R

Projektový záměr „Výstavba krajských záchytných parkovišť P+R“

- Schválen v Radě kraj (RK) dne 29.10.2018
- Předpoklad investiční náročnosti 488 mil. Kč včetně DPH
- Zpracování ÚTS uloženo IDSK – odevzdání v 07/2020 (fy. PRO CEDOP)
- Výsledek 10 navržených lokalit
- Nové investiční náklady 896.416.400,- Kč
- Schválena aktualizace projektového záměru v RK



Projekt „krajských“ záchytných parkovišť P+R

Seznam krajských záchytných parkovišť P+R:

- Zeleneč-Mstětice
- Tuklaty
- **Hostivice**
- Světice
- Líbeznice-Měšice
- Poříčany
- Rudná
- Čerčany-Pyšely
- Dubenec-Skalka
- Brandýs nad Labem-Stará Boleslav
- Úvaly – dodatečně přidaný projekt
- Olbramovice – aktuálně projednávaný projekt
- Zdiby (2x) – řešeno v rámci projektu tramvajové tratě Praha – Zdiby
- **Roztoky – vyjmuto z důvodu převzetí ze strany Správy železnic, s.o.**

Projekt „krajských“ záchytných parkovišť P+R

Vybavenost parkovišť:

- Speciální vyhrazená parkovací místa
- Uzavřený systém – oplocení + závora
- Bezpečnost – kamerový systém, osvětlení
- Platební automat (možnost plateb přes „Lítačku“)
- Měření volné kapacity – výstupy do aplikací
- Vzory Český Brod P+R, B+R, K+R a Kolín P+R, elektro



Projekt „krajských“ záchytných parkovišť P+R

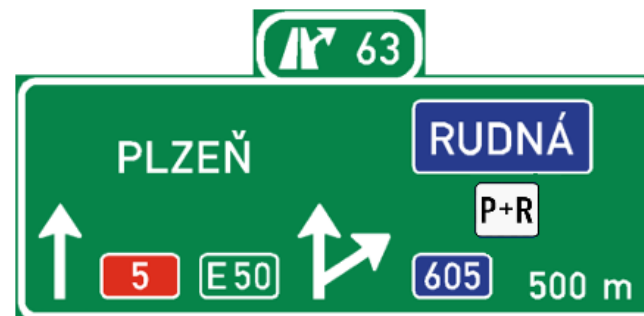


Navigace k parkovištím

- Vzor Realizační studie – Jednotný informační systém (zadavatel ROPID)
- Dopravní značky IJ18a, IJ18b nebo IJ18c ve formátu:
- "P+R Rudná XXX volných míst. V centru Prahy za YY minut"
- "P+R Exit 5 XXX volných míst. V centru Prahy za YY minut,,
- Na každém příjezdu min. 2x za sebou (lepší rozhodování uživatele)

Informační systém

- Odjezdy návazné veřejné dopravy
- Plánek přestupního uzlu
- Informace o volné kapacitě – web, aplikace



Projekty cyklistické infrastruktury

Koncepce rozvoje cyklistiky ve Středočeském kraji

- Vyhotovena v r. 2017 na období 2017-2023
- Vychází z Národní strategie rozvoje cyklistické dopravy České republiky pro léta 2013-2020
- V roce 2020 aktualizována a doplněna o výhled do r. 2027
- Nově navazující Koncepce městské a aktivní mobility pro období 2021-2030

Dělí infrastrukturu na:

- Dálkové páteřní trasy (DPT) – investuje kraj
- Páteřní regionální trasy (PRT) – investují obce, kraj spolufinancuje
- Propojovací body mezi Prahou a Středočeským kraje – investuje kraj
- Ostatní infrastrukturu

Nedostatečně řešené kompetence z hlediska zákona

- Cyklostezka = pozemní komunikace
- Zákon č. 13/1997 Sb., o pozemních komunikacích
- Nevyjasněnost v zákoně – místní/účelová komunikace – obce/kraje



Dálkové páteřní (cyklo)trasy

Dálkové cyklotrasy a prioritní úseky ve Středočeském kraji
navržené v Příloze č. 1 Návrhové a implementační části

Zpracoval

Mgr. Tomáš Merta

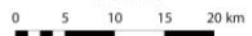


Datum

Srpen
2017

Měřítko

1:150 000

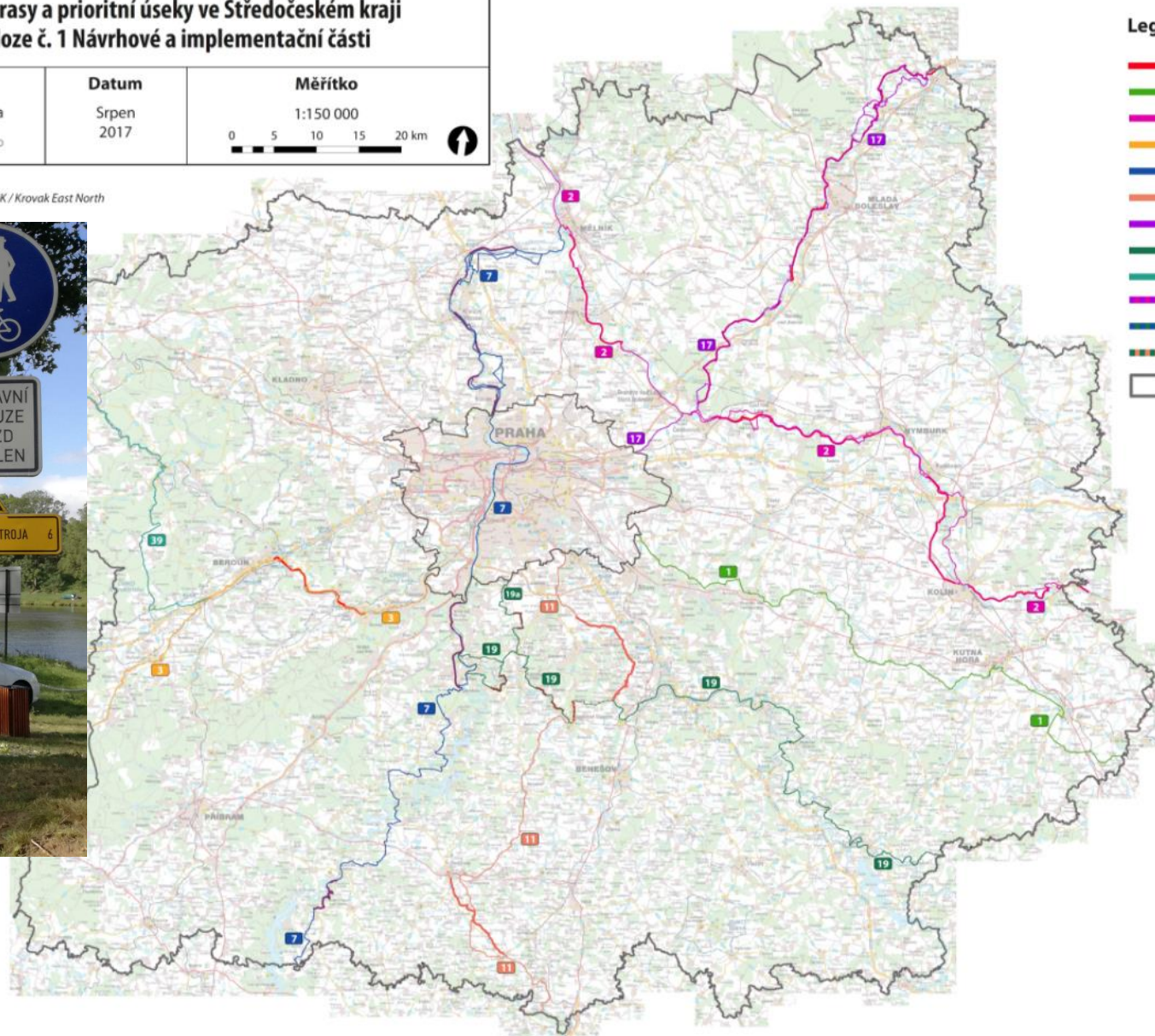


Mapový podklad: CEDA

Souladnicový systém: S-JTSK / Krovak East North

Legenda

- Prioritní úseky na dálkových cyklotrasách
- CT 1
- CT 2 (Labská stezka)
- CT 3
- CT 7 (Vltavská stezka)
- CT 11 (Greenways Praha-Videň)
- CT 17 (Greenway Jizera)
- CT 19 (Posázavská trasa)
- CT 39
- CT 2 a CT 17
- CT 7 a CT 19
- CT 19 a CT 11
- Hranice kraje



Cyklostezka Vltavská (Praha – Zdiby)

Páteřní regionální (cyklo)trasy

Navrhované vedení páteřních regionálních tras ve Středočeském kraji definovaných v Opatření 1.1.1 Návrhové a implementační částí

Zpracoval

Mgr. Tomáš Merta



Datum

Srpen
2017

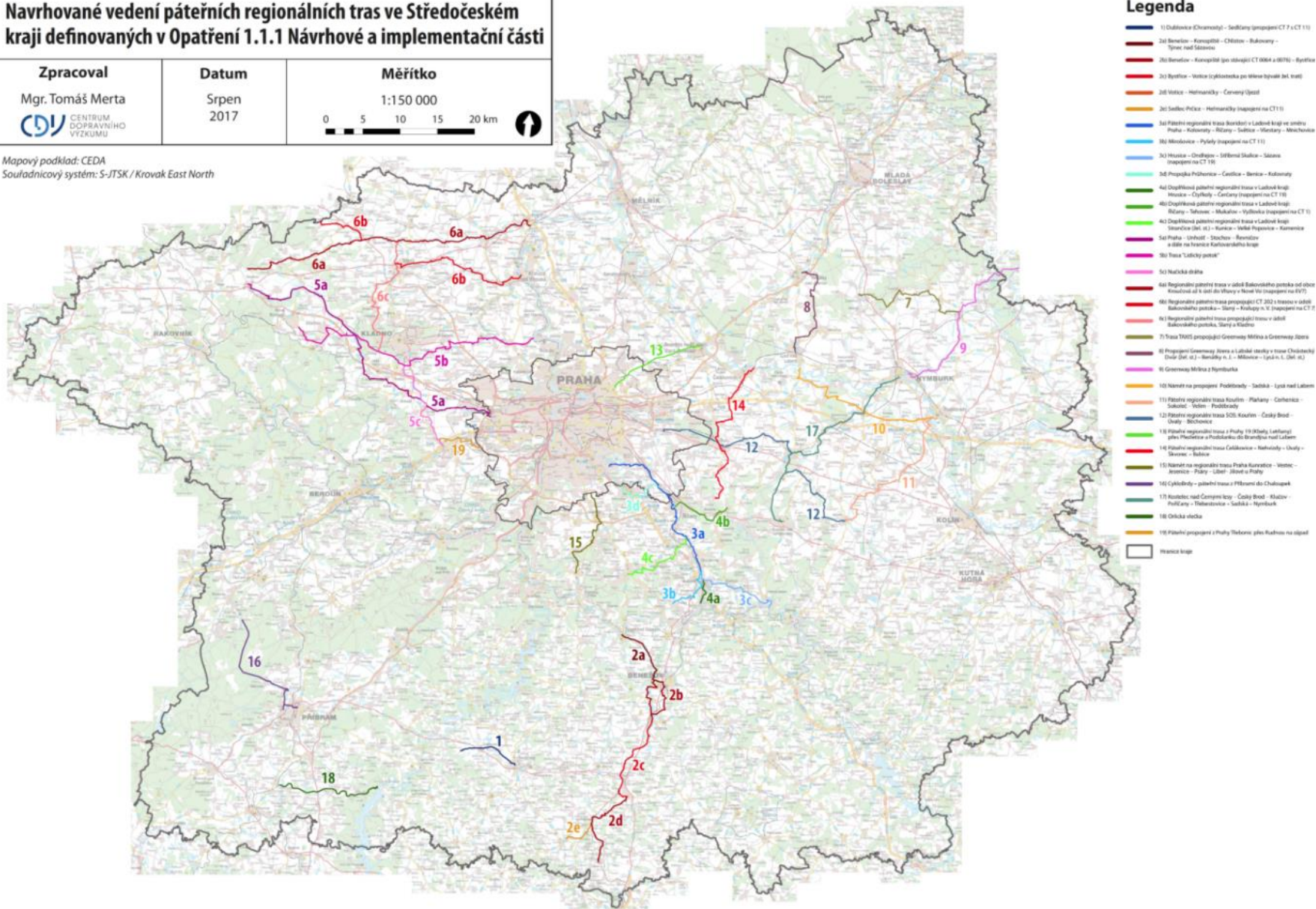
Měřítko

1:150 000



Mapový podklad: CEDA

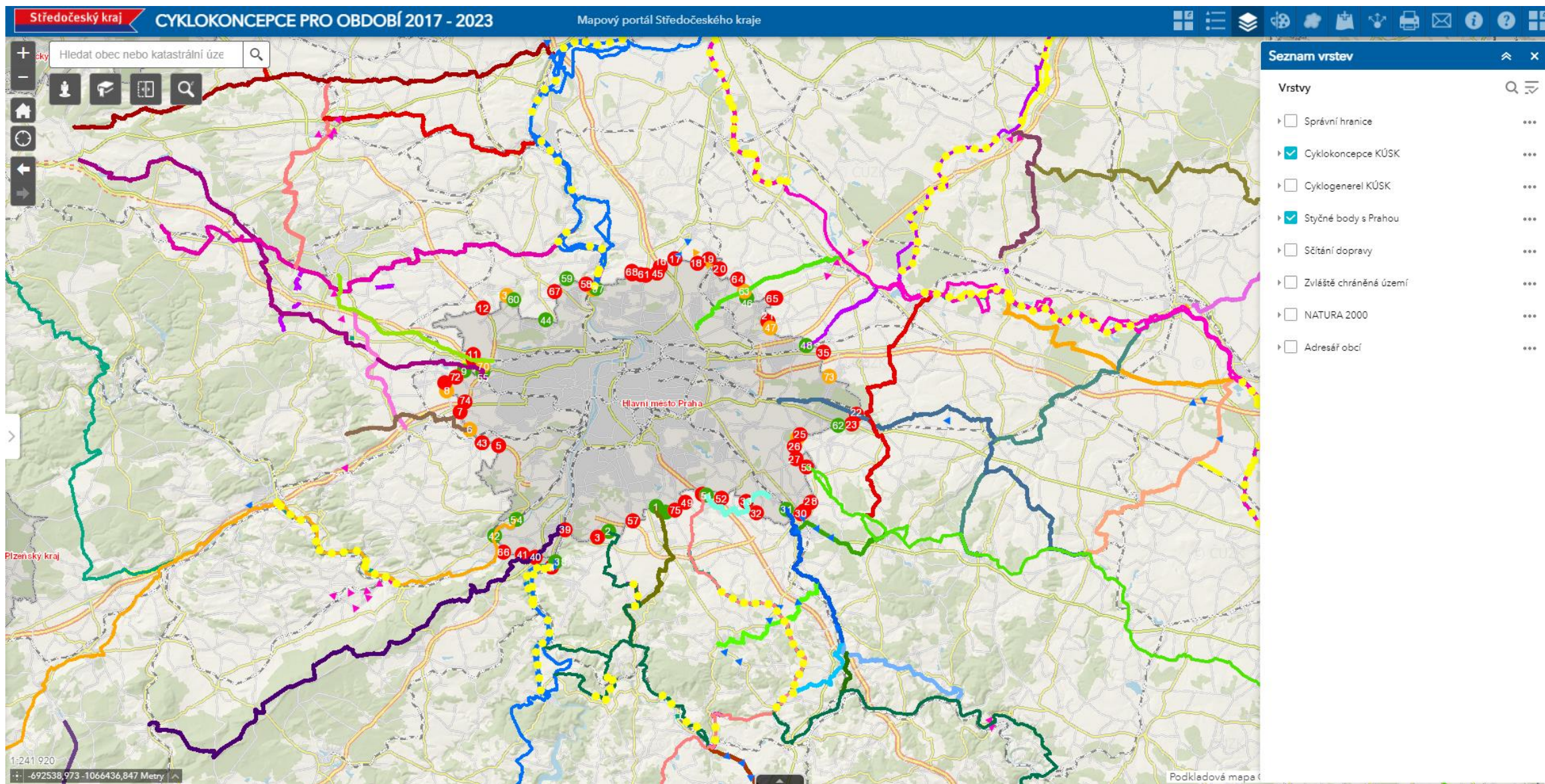
Souřadnicový systém: S-JTSK / Krovak East North



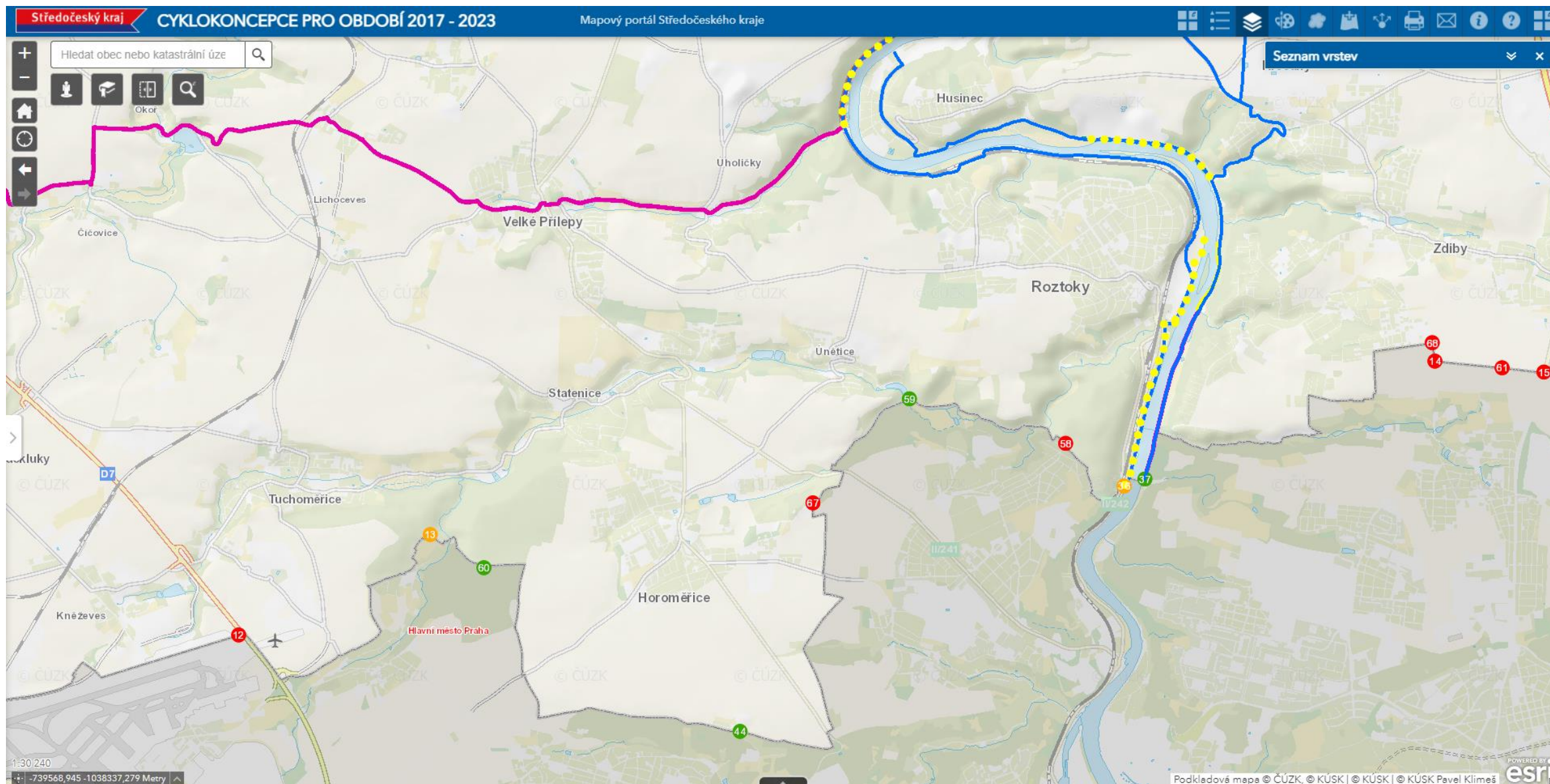
Legenda

- 1) Dubčanka (Chrást) – Sedčany (propojení CT 7 a CT 11)
- 2a) Benetice – Kozelčín – Chloupek – Rakovany – Trosky nad Sázavou
- 2b) Benetice – Kozelčín (po odstavění CT 684 a 685) – Bystřice
- 2c) Bystřice – Votice (cyklistická po téhle bývalé železniční trase)
- 2d) Votice – Heřmančický – Červený Újezd
- 2e) Sedlec-Prčice – Heřmančický (propojení na CT 11)
- 3a) Páteřní regionální trasa Borečsko v Lužickém kráji ve směru Praha – Kolovraty – Říčany – Sedčany – Mladá Boleslav
- 3b) Mladá Boleslav – Pyšely (propojení na CT 11)
- 3c) Houska – Orlýnský – Srdčín Štábe – Sázava (propojení na CT 19)
- 3d) Prosepek Píčovice – Čestice – Benice – Křivanec
- 4a) Doplnění páteřní regionální trasy v Lužickém kráji: Houska – Orlýnský – Čestice (propojení na CT 19)
- 4b) Doplnění páteřní regionální trasy v Lužickém kráji: Říčany – Sázava – Mladá Boleslav – Výchlečka (propojení na CT 11)
- 4c) Doplnění páteřní regionální trasy v Lužickém kráji: Strančice (ok. 12) – Krušovice – Sedčany – Mladá Boleslav
- 4d) Doplnění páteřní regionální trasy v Lužickém kráji: Sázava – Ústí nad Labem – Střelčice – Kamenice a dále na hranici Karlovarského kraje
- 5a) Trasa "Salský potok"
- 5b) Salský potok
- 5c) Salský potok
- 6a) Regionální páteřní trasa v údolí Bakovského potoka od obce Křivčice až k ústí do Vltavy v Nové Vsi (propojení na EV 7)
- 6b) Regionální páteřní trasa propojující CT 202 a trasou v údolí Bakovského potoka – Sázava – Kozelčín a. T. (propojení na CT 7)
- 6c) Regionální páteřní trasa propojující trasu v údolí Bakovského potoka, Sázava a Křivčice
- 7) Trasa TROIS propojující Greenway Mlýnská a Greenway Železná
- 8) Propojení Greenway Železná a železniční trasy Chrást – Sloup (ok. 12) – Benetice a. T. – Mladá Boleslav (ok. 12)
- 9) Greenway Mlýnská a Nymburk
- 10) Napětí na propojení Poděbrady – Sedčany – Lysá nad Labem
- 11) Páteřní regionální trasa Kouřim – Pítkov – Čestice – Sázava – Votice – Prosepek
- 12) Páteřní regionální trasa Sázava – Kouřim – Čestice – Ústí nad Labem – Sázava
- 13) Páteřní regionální trasa z Prahy 19 (ok. 12), Lohanský přes Písecký a Písecký do Bratřovic nad Labem
- 14) Páteřní regionální trasa Čáslavsko – Nalčovice – Ústí nad Labem – Sázava
- 15) Napětí na regionální trase Praha Krušovice – Votice – Jemnice – Píseky – Lohanský – Jihlava a Praha
- 16) Cyklotrasy – páteřní trasy z Příbrami do Chotoušek
- 17) Krušovice nad Černými kory – Čestice – Křivčice – Písecký – Třebotovice – Sedčany – Nymburk
- 18) Dálková úseka
- 19) Páteřní propojení z Prahy Třebovice přes Račice na odjezd
- Právní kraje

Propojovací body cyklistické infrastruktury mezi Prahou a Středočeským krajem



Propojovací body cyklistické infrastruktury mezi Prahou a Středočeským krajem



Středočeský kraj

Děkuji za pozornost

