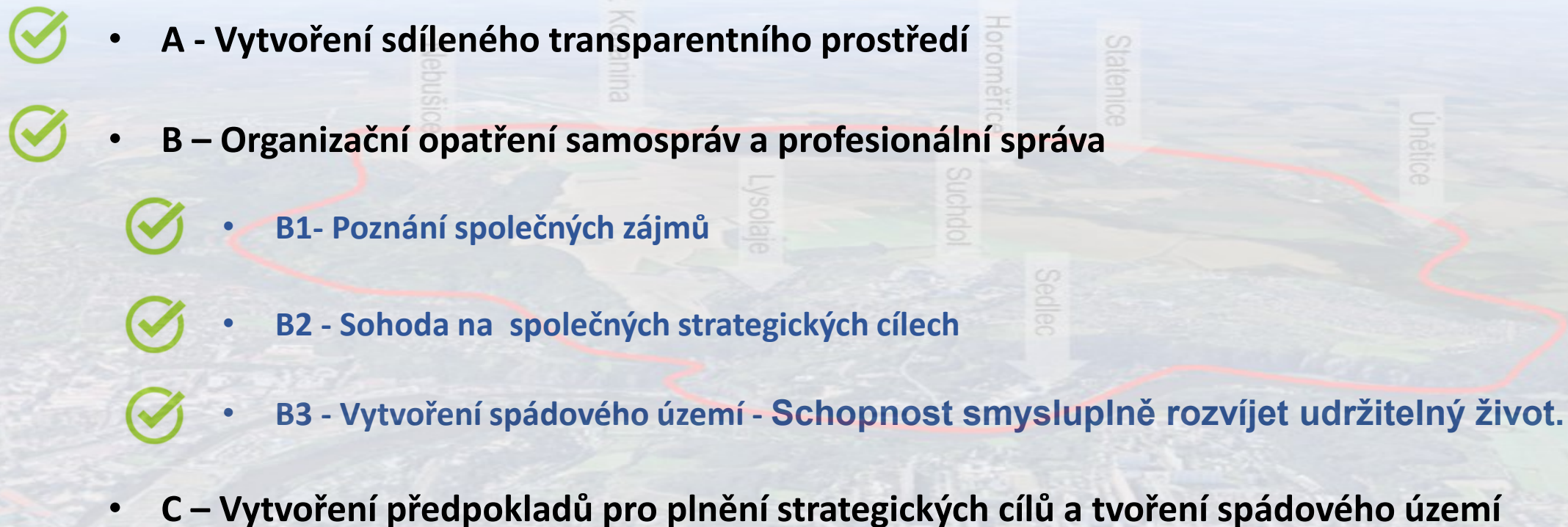


Transparentní a otevřený proces postupného vyjednávání společných zájmů na udržitelném rozvoji krajiny

- 
- ✓ • **A - Vytvoření sdíleného transparentního prostředí**
 - ✓ • **B – Organizační opatření samospráv a profesionální správa**
 - ✓ • **B1- Poznání společných zájmů**
 - ✓ • **B2 - Sohoda na společných strategických cílech**
 - ✓ • **B3 - Vytvoření spádového území - Schopnost smysluplně rozvíjet udržitelný život.**
 - **C – Vytvoření předpokladů pro plnění strategických cílů a tvoření spádového území**

Spádové území

Nejmenší smysluplná správní jednotka v rámci které může být vytvořena profesionální správa schopna obcím pomáhat hledat a vyjednat nejlepší možné řešení z dosažitelných variant.

- Je jednotně spravovaná urbánní i přírodní krajina, ve které se lze aktivně a bezpečně pohybovat.
- Území, organizované tak, že v něm jsou dostupné všechny životní potřeby obyvatel.
- Území přiměřeně velké, že se s ním obyvatelé identifikují a rozumí mu.

Klíčové oblasti návrhu reformy



1. Založit geoportál, digitalizovat procesy a zlepšit odbornou podporu

- Zpřístupnění dat z jednoho místa, připomínkování, monitoring



2. Podpořit nástroje pro spolupráci municipalit a stakeholderů

- Podpora mezi obecní spolupráce (fragmentace), aglomerační plánování



3. Propojení plánování do jedné skupiny procesů a dokumentů

- Koordinace plánů, ekonomické nástroje, flexibilita



4. Upravit kompetence v plánování

- Definice veřejného zájmu a cílů rozvoje v území samosprávami, fiskální autonomie

pro:

5. Podpořit účelný soudní přezkum

- Pevně stanovená lhůta pro přezkum, důraz na materialitu, kompenzace



6. Podporovat občanskou participaci a vzdělávání

- Participace ve vhodný moment a dle měřítka řešeného území, osvěta, vzdělávání

zpracovává :

Deloitte.

© 2020 Deloitte Czech Republic

- **Deloitte identifikují identické problémy jako naše terénní práce**
- **Poptávka po propojení digitálních nástrojů pro plánování, koordinaci a komunikaci**



MINISTRY
OF REGIONAL
DEVELOPMENT CZ



Vytvořme předpoklad pro hledání shody na základě ověřených dat – společná kultura jednání



- Nabízí různé stupně zapojení do správy obce od informování po plné rozhodování.



- Nástroj pro transparentní správu prostřednictvím vzájemně propojené profesionální správy.
- Koordinuje rozvoj dle spádových území.



- Smysluplně propojí odborníky a jejich práci s obcemi a začlení výsledky jejich práce do rozhodovacích procesů.



- Státní úřady i krajské samosprávy prostřednictvím sociální sítě koordinují součinnost spádových území.



- Síť vytváří pro obce předpoklady pro jednání a aktivní management.



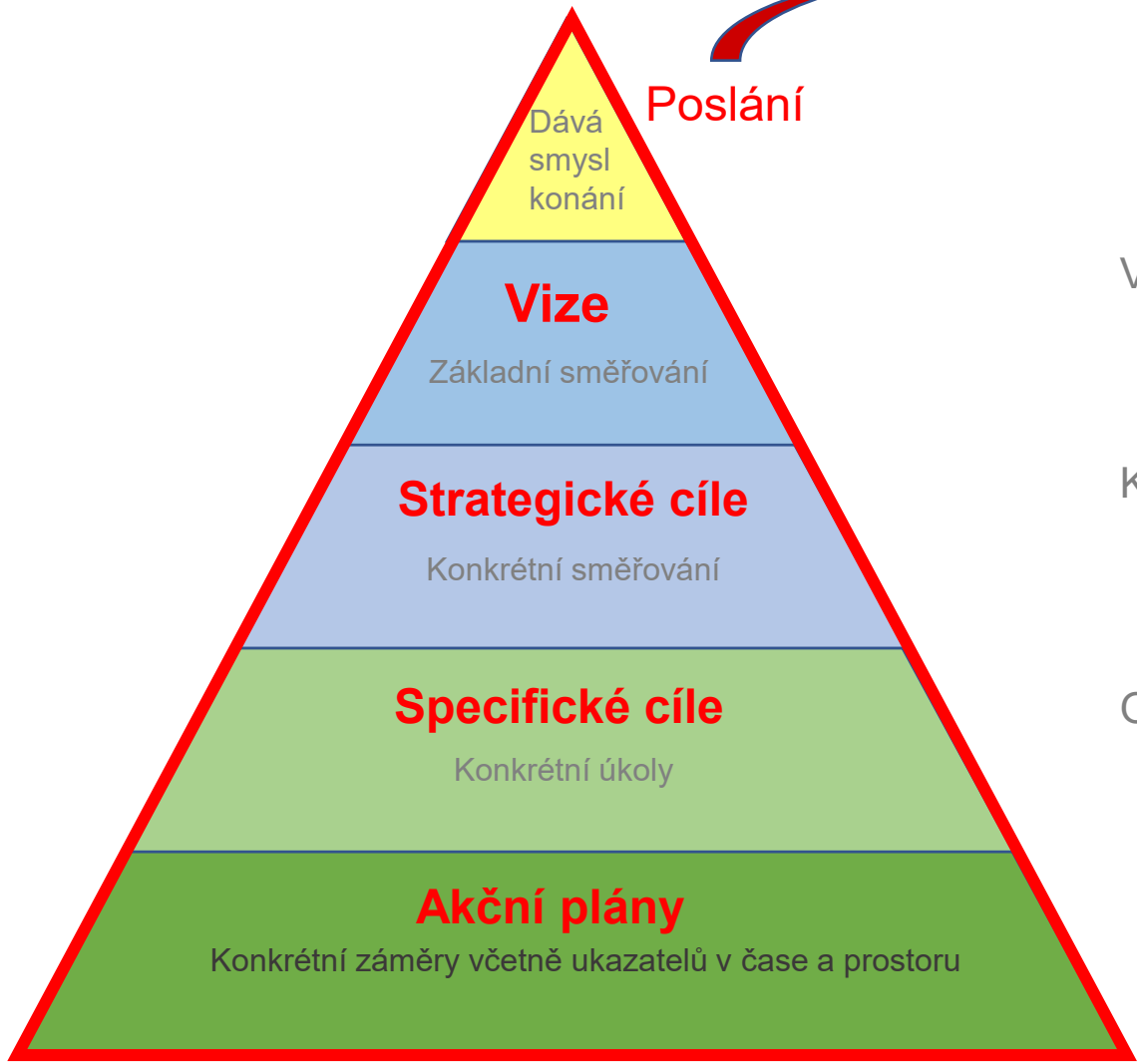
- Zapojuje občany a komunity a umožňuje samostatně pracovat a vytvářet originální koncepty a řešení.

Gopiner zavádí nový digitální standard pro komunikaci v GIS. Stát, kraje i obce začínají disponovat gisovým prostředím a digitálními daty. Gopiner přináší možnost jejich vzájemné provázání a sdílení.



Leadership (hájit poslání a jasně sdělovat vize)

Znát a rozumět smyslu a postupu



Dobře spravovat naši planetu, aby byla příjemným místem pro život i pro další generace

Vláda - Leadership



Udržitelný rozvoj odpovědné demokratické občanské společnosti.

Kraje - city branding

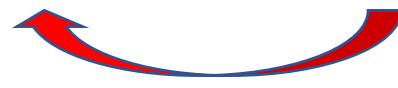


Strategický rámec 2030

Obce – ativní management



Trvalé vytváření podmínek pro spolupráci občanů k naplňování společných cílů

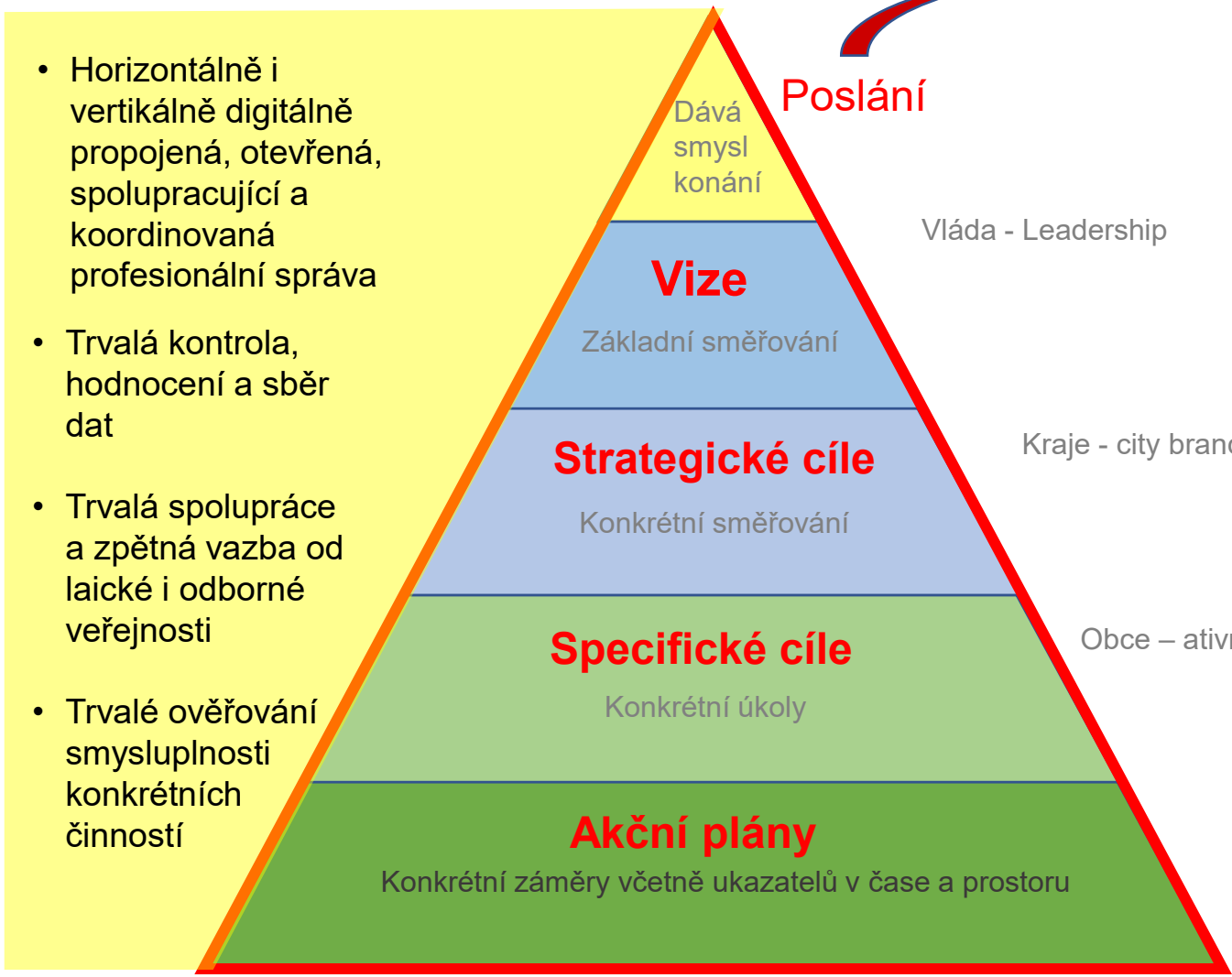


Kontrolují a rozhodují občané
Uplatněme důsledně subsidiární přístup



Stabilní a funkční instituce

Mít k dispozici vždy jasná a přehledná data



- Horizontálně i vertikálně digitálně propojená, otevřená, spolupracující a koordinovaná profesionální správa
- Trvalá kontrola, hodnocení a sběr dat
- Trvalá spolupráce a zpětná vazba od laické i odborné veřejnosti
- Trvalé ověřování smysluplnosti konkrétních činností

Vláda - Leadership

Kraje - city branding

Obce – aktivní management

Kontrolují a rozhodují občané
Uplatněme důsledně subsidiární přístup



RIA - přehledné ověření smyslu a významu zákona a jeho dopadů



RIA SWOT – přehledné hodnocení potenciálů a rizik



SWOT SMART – přehledné ověření dosažitelnosti a smyslu cíle



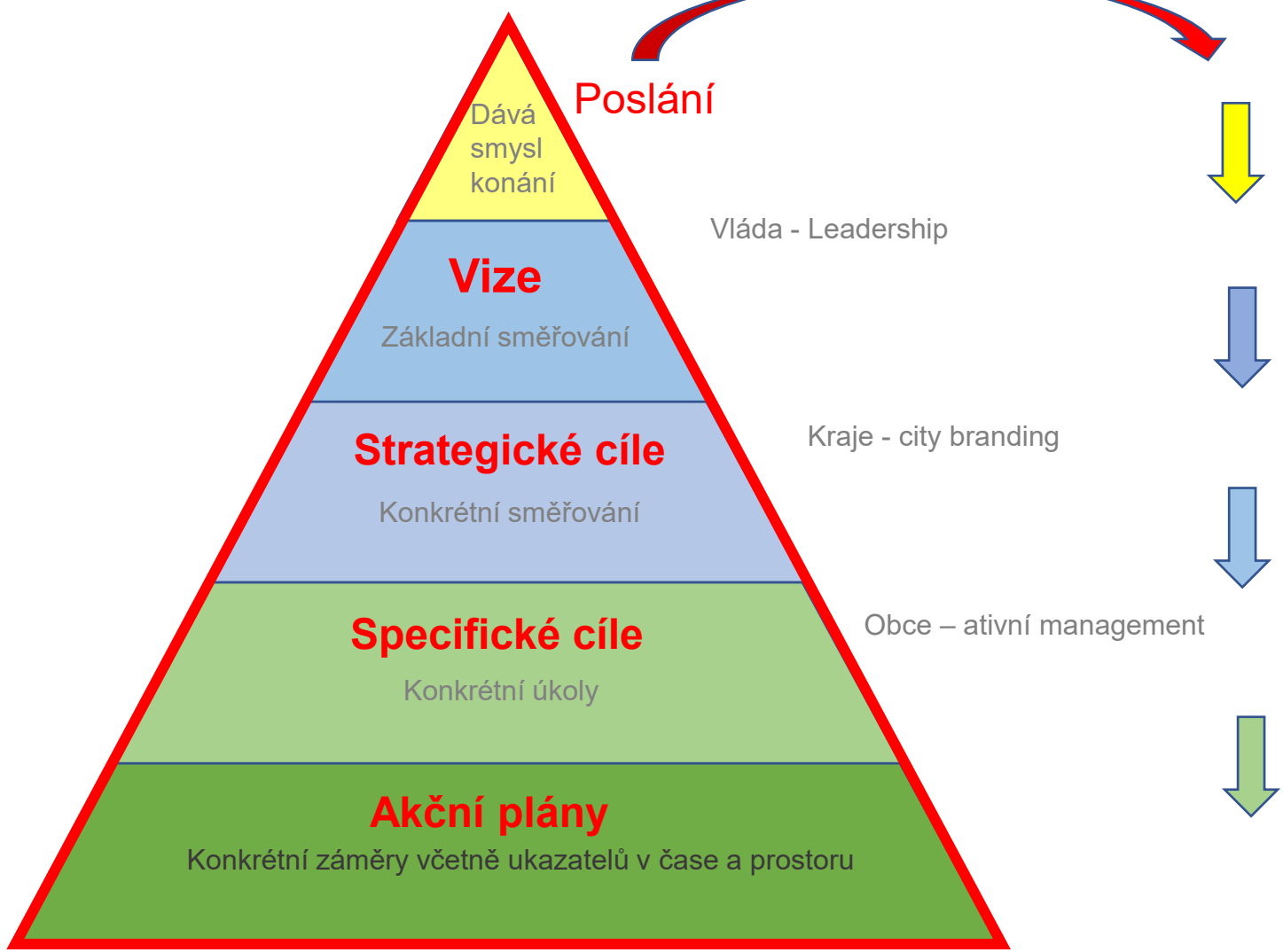
SWOT Benchmarking – srovnání s jinými porovnatelnými jednotkami

Cost – benefit – celostní prorovnění zisků a nákladů potřebných k dosažení cíle.



Vzdělání a informování občané

Rozumět společným úkolům a možnostem spolupráce



Poslání

Dává smysl konání

Vláda - Leadership

Vize

Základní směřování

Strategické cíle

Konkrétní směřování

Kraje - city branding

Specifické cíle

Konkrétní úkoly

Obce – ativní management

Akční plány

Konkrétní záměry včetně ukazatelů v čase a prostoru

Myslíme globálně jednáme lokálně

- **Odpovědný občan - základní jednotka globálního světa**
- **Kvalitní informace** a jejich kritické zhodnocení - základní východisko pro hledání nejvhodnější varianty řešení
- **Spádové území** - základní územní jednotka pro plnohodnotný život - (město krátkých vzdáleností - město pro život). **Předpoklad smysluplného zapojení**
- **Jednotná s občany provázaná profesionální správa** spádového území - předpoklad udržitelnosti, stability a prosperity

Kontrolují a rozhodují občané

Uplatněme důsledně subsidiární přístup

Vize města



- Vytvářet přátelské, udržitelné, spolupracující, provázané, prosperující město krátkých vzdáleností.
- Prací s daty a strategiemi zvyšovat kvalitu rozhodnutí.
- Trvale kontrolovat a ověřovat účinnost a smysluplnost opatření.
- Trvale snižovat nároky na energetický cyklus města od zásobování, provozu, přes likvidaci odpadů.
- Usilovat o nalézání maxima synergických efektů. (vin-vin)



KREATIVNÍ PRAHA – MĚSTO KRÁTKÝCH VZDÁLENOSTÍ

- Zapojení
- Identita
- Soudržnost
- Odolnost
- Nasazení
- Transparentnost



FLEXIBILNÍ PRAHA – MĚSTO PRO ŽIVOT POLYFUNKČNÍ/POLYCENTRICKÁ

- Obchod
- Služby
- Oddech
- Sport
- Kultura
- Vzdělání



INICIAČNÍ PRAHA – INOVACE

- Bydlení
- Vzdělání
- Věda
- Výzkum
- Vývoj
- Výroba



ODPOVĚDNÁ PRAHA – ZDRAVÁ A ÚSPORNÁ

- MHD
- Cyklo
- Pěší
- Zeleň
- 4 podlaží
- 100 os/ha





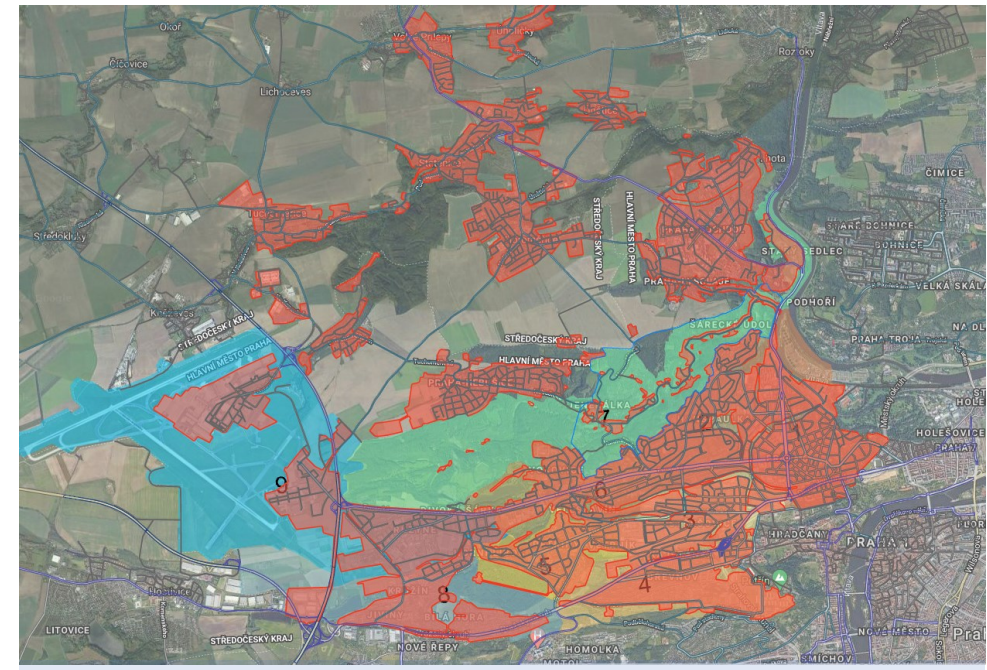
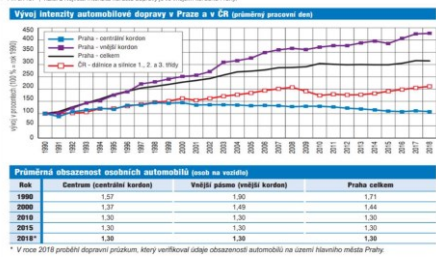
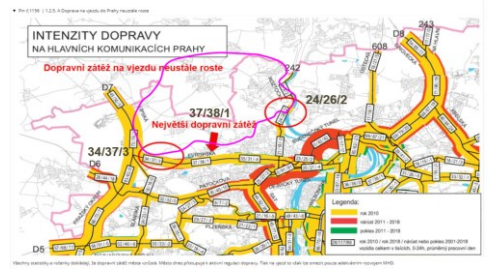
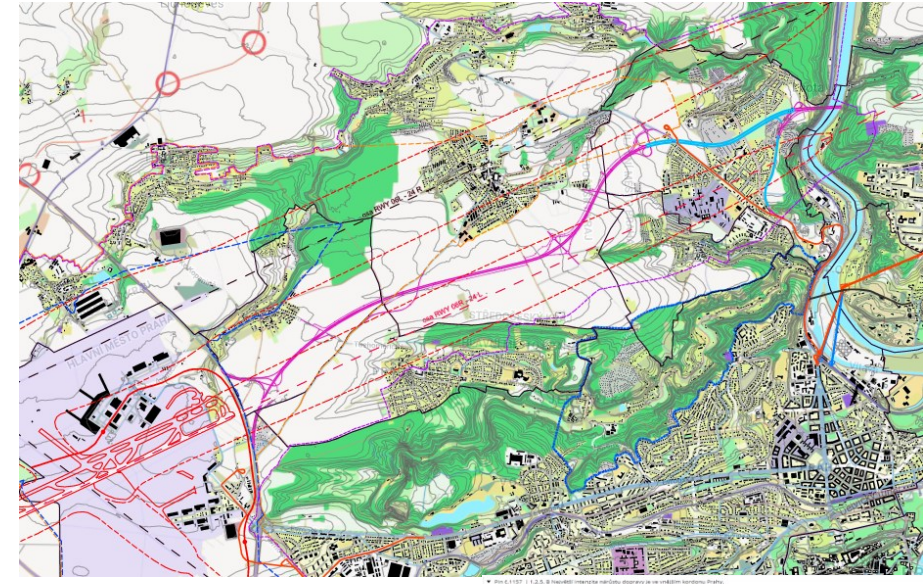
Shoda společných zájmeh – vizi – strategických cílech – předpoklad k plnění specifického cíle – spádového území.

(Transparentní postup za účasti laické i odborné veřejnosti)

- I. **Vlastní identifikace - analýza**
- II. **Vlastní vymezení – potenciál fungování města krátkých vzdáleností a města pro život**
- III. **Shoda samospráv na spolupráci v rámci spádového území – rámcové vymezení**
- IV. **Shoda na charakteru spádového území**
- V. **Vize společného potenciálu rozvoje**
- VI. **Koordinace vize s ostatními spádovými územími a krajem včetně zásobování území.**
- VII. **Stanovení společných priorit dle synergických efektů**
- VIII. **Potvrzení vymezeného území a ustanovení společné profesionální správy**

(Transparentní postup za účasti laické i odborné veřejnosti)

I. Vlastní identifikace - analýza



Intenzita využití území stav i rozvoj ✓

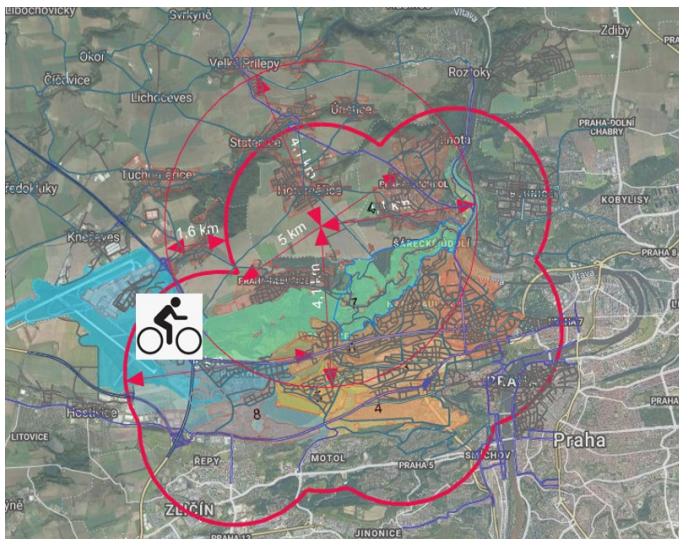
17931 obyvatel **23 000 a více**

MČ	Obec	MČ	MČ	Obec	MČ	MČ	Obec
854	3860	6982	1227	804	2161	507	1536
Praha 6 Sedlec	Horoměřice	Suchdol	Lysolaje	Únětice	Nebušice	Přední Kopanina	Statenice

- Analýza stavu, prostředí, vybavenosti a plánovaného rozvoje ve všech aspektech života. ✓
- Popis a poznání hodnot území Přírodní, kulturní, historické. ✓

(Transparentní postup za účasti laické i odborné veřejnosti)

II. Vlastní vymezení – potenciál fungování města krátkých vzdáleností a města pro život – nosný skelet



- **Dostupnost 15 - 30minutové město** pro aktivní (bezmotorovou dopravu) (Průměr základního kruhu 5km.)



- **Vyznačení 15minutového města** dle popsaných lokalit, urbánních struktur, os a potenciálů vybavenosti
- **Vyznačení 30minutového města** pro městskou dopravu. Kapacitní osy s potenciály rozvoje městské vybavenosti.



- **Vyznačení jádrových oblastí** s doplněním vazeb s preferencí cyklo, pěší a městské dopravy



(Transparentní postup za účasti laické i odborné veřejnosti)

III. Shoda samospráv na spolupráci v rámci spádového území – rámcové vymezení

- **Memorandum o spolupráci** a společné kultuře jednání a koordinovaném postupu na přípravě organizačního řádu spádového území.



Kapacita spádového území - Brzy mezi 20-30 tisíci . Přiměřená intenzita umožňující shodu na společném rozvoji



přiměřená velikost - 8x5km – možnost konkurence schopné aktivní dopravy.



Smysl vymezení – Dosažitelné město pro život - město krátkých vzdáleností - vybavenost infrastruktura, plnohodnotný život, **udržitelný rozvoj města**.



Předcházení - rizikům – jejich pojmenování (SWOT)

Majetkové poměry, legislativa, koordinace, komunikace, přizpůsobení plánovaných záměrů potřebám tvorby města krátkých vzdáleností.



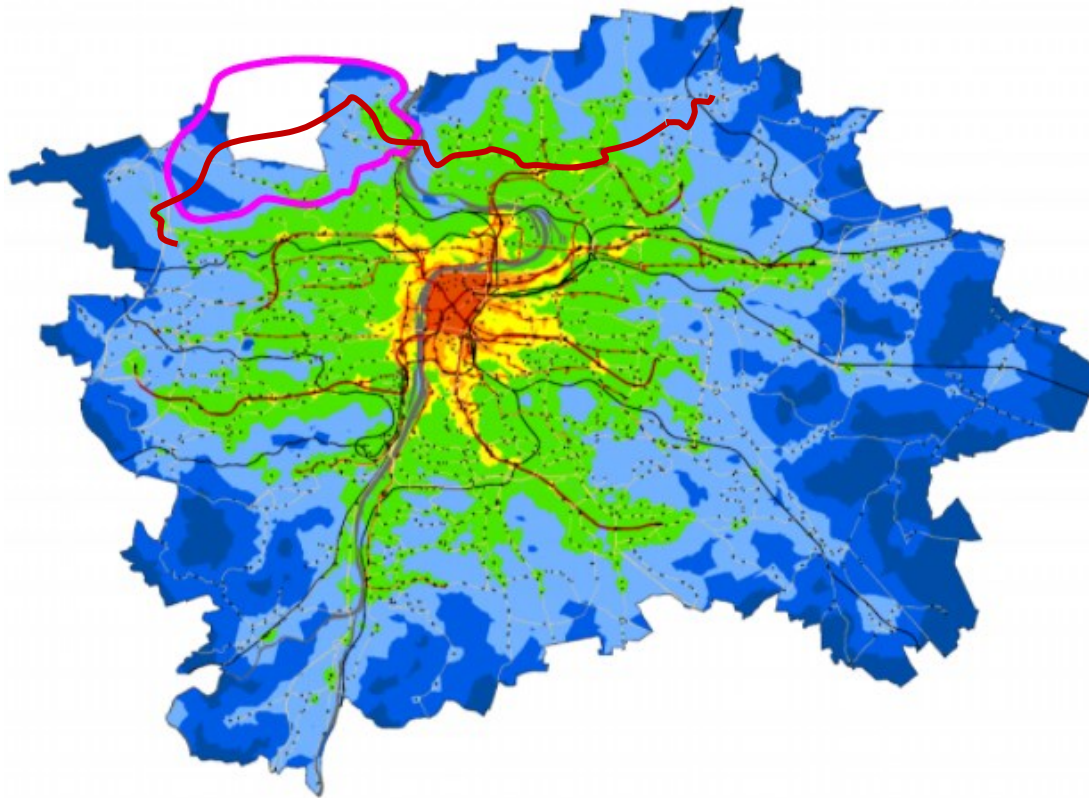
Zapojení do komunitní sítě obcí.

GO
PINER
SPOLU TVOŘÍME SVĚT

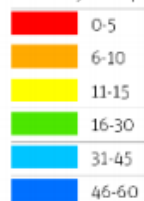


(Transparentní postup za účasti laické i odborné veřejnosti)

IV. Shoda na charakteru spádového území



izochrony dostupnosti (min.)



• zastávky PID



parametry:

datum: prosinec 2015
čas: 6 - 9 hod (pracovní den)
čekání: max 8 min.
cíl: centrum - vymezení je uvedeno v textové části

**DOSTUPNOST CENTRA PRAHY
prostředky PID a pěší docházka
ke stanici s čekáním na spoj**

zdroj: IPR Praha 2016, ROPID 2015

[IPR Praha 2016, zdroj: ROPID 2015]

- **Typ území**
- Městské – městys
- Spádová obec
- Rozptýlené
- **Přechodné - sídlení metropolitní na pomezí SK a hl.m. Prahy**



- **Společné charakteristiky**
- Hodnotné městské území s **potenciálem** funkčního města krátkých vzdáleností a **rozvojem aktivní mobility**.
- Možnost plné integrace do hl.m. Prahy kolejovou HMD.
- Aktuálně bez odpovídajících vazeb na hl.m. Prahu. (*Chybí preferovaná kolejová doprava.*)



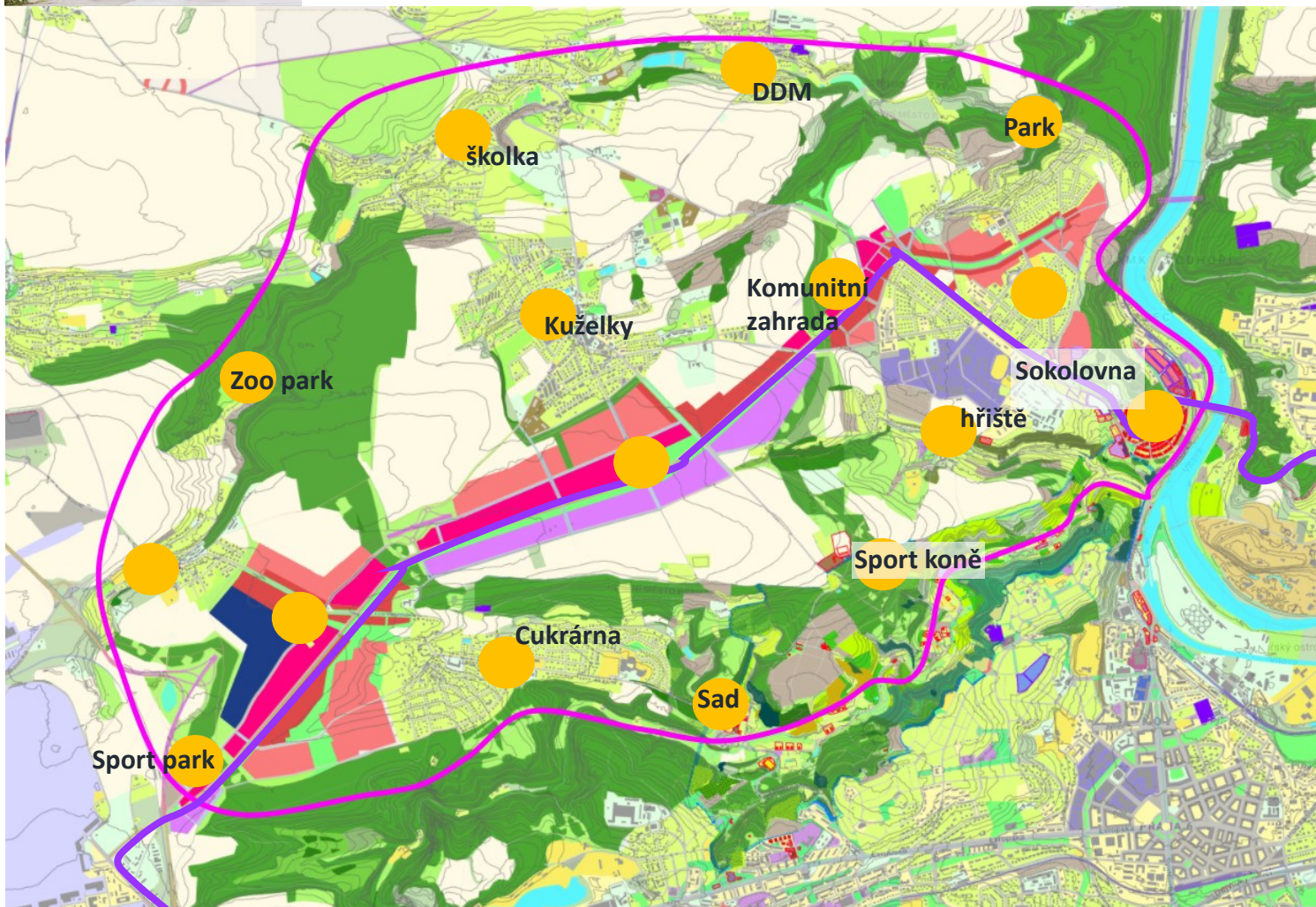
- **Jedinečnost - hodnoty**- unikátní morfologie, historie, kaňon Vltavy, zeleň, bydlení, vazba letiště, Dejvice, potenciál vazby, Bohnice, Kobylisy, Letňany.
- Vysoká bonita klimatu



(Transparentní postup za účasti laické i odborné veřejnosti)

V. Vize společného potenciálu rozvoje

• Území kreativní – město krátkých vzdáleností - iniciace komunit



• Organizační opatření zavedení transparentních postupů pro komunikaci, koordinaci a sdílení dat. Opatření pro smysluplnou komunikaci a spolupráci



• Prostory pro komunitní rozvoj a setkávání



• Prostupnost územím a veřejné prostory



• Dostupnost zeleně městské a rekreační – rozvoj přírodních a rekreačních ploch



• Společná koordinační řízení

• Občané, správci území, majitelé



• Trvalá komunikace a sběr zpětné vazby

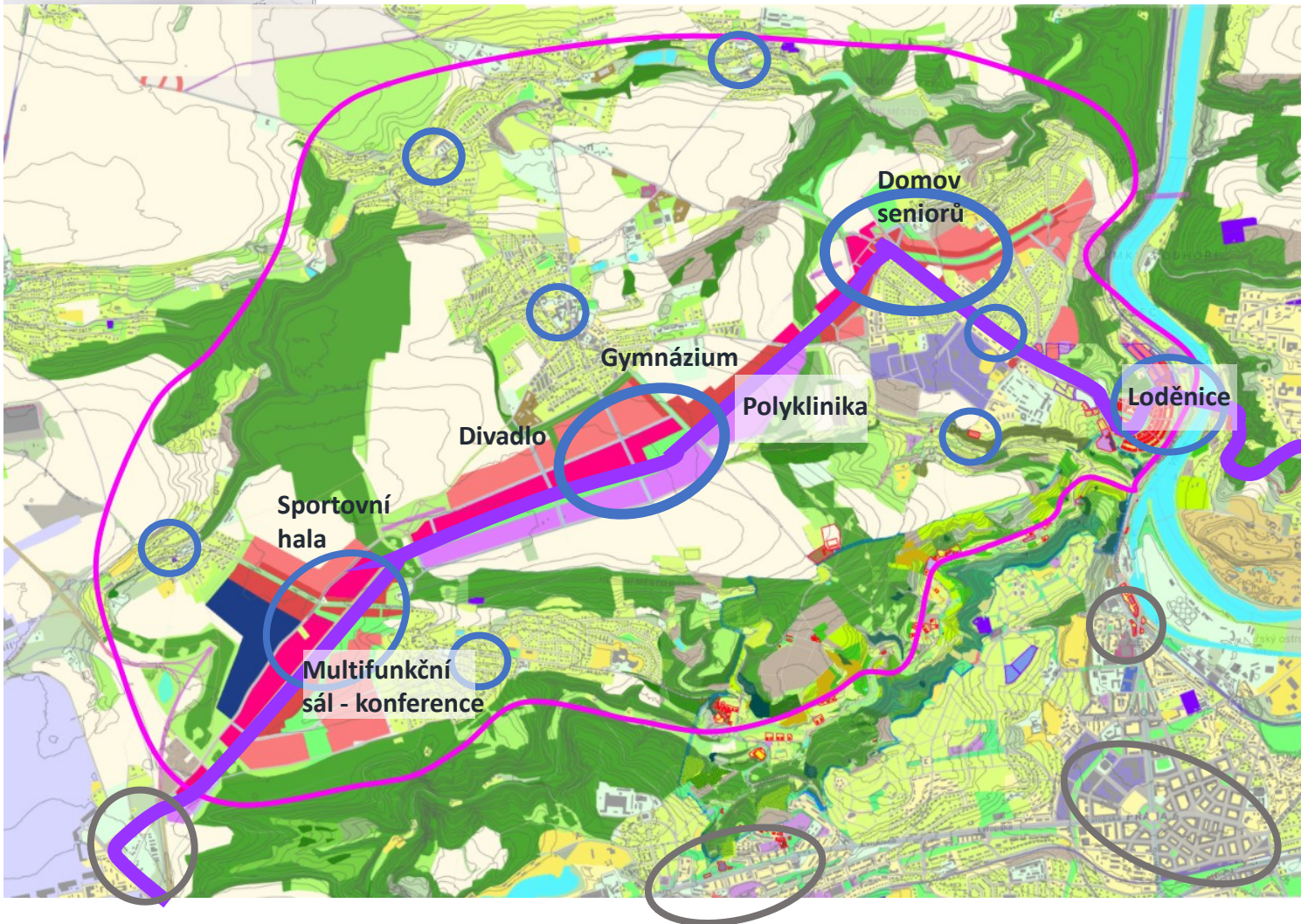
• Ověřování potřeb a vytváření podmínek pro život v místě – předcházení potřeby po mobilitě



(Transparentní postup za účasti laické i odborné veřejnosti)

V. Vize společného potenciálu rozvoje

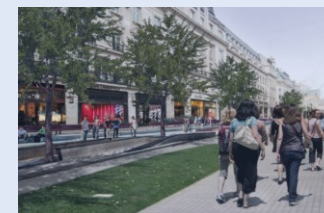
• Flexibilní území – město pro život – iniciace samospráv



- Polyfunkční a polycentrické



- **Klíčové předpoklady, které vytváří maximum synergických efektů.** Dobře plánované – jedinečné území.
- **Městský bulvár s rychlou kolejovou dopravou** Nová osa provazuje aktivitami stávající rezidenční území. Nabízí lidské měřítko, mnohost funkcí a aktivit.



Potenciál rozvoje vybavenosti, sportu, obchodu, Různorodé podnikatelské činnosti = pracovní příležitosti.

- **Navrhnout dle obecných požadavků na standardy odpovídající vybavenost.** Umístění s ohledem na dostupnost a využití.
- **Dle jedinečnosti území doplnit vlastní požadavky a zohlednit synergické vazby a dostupnou nabídku 30minutového města MHD.**

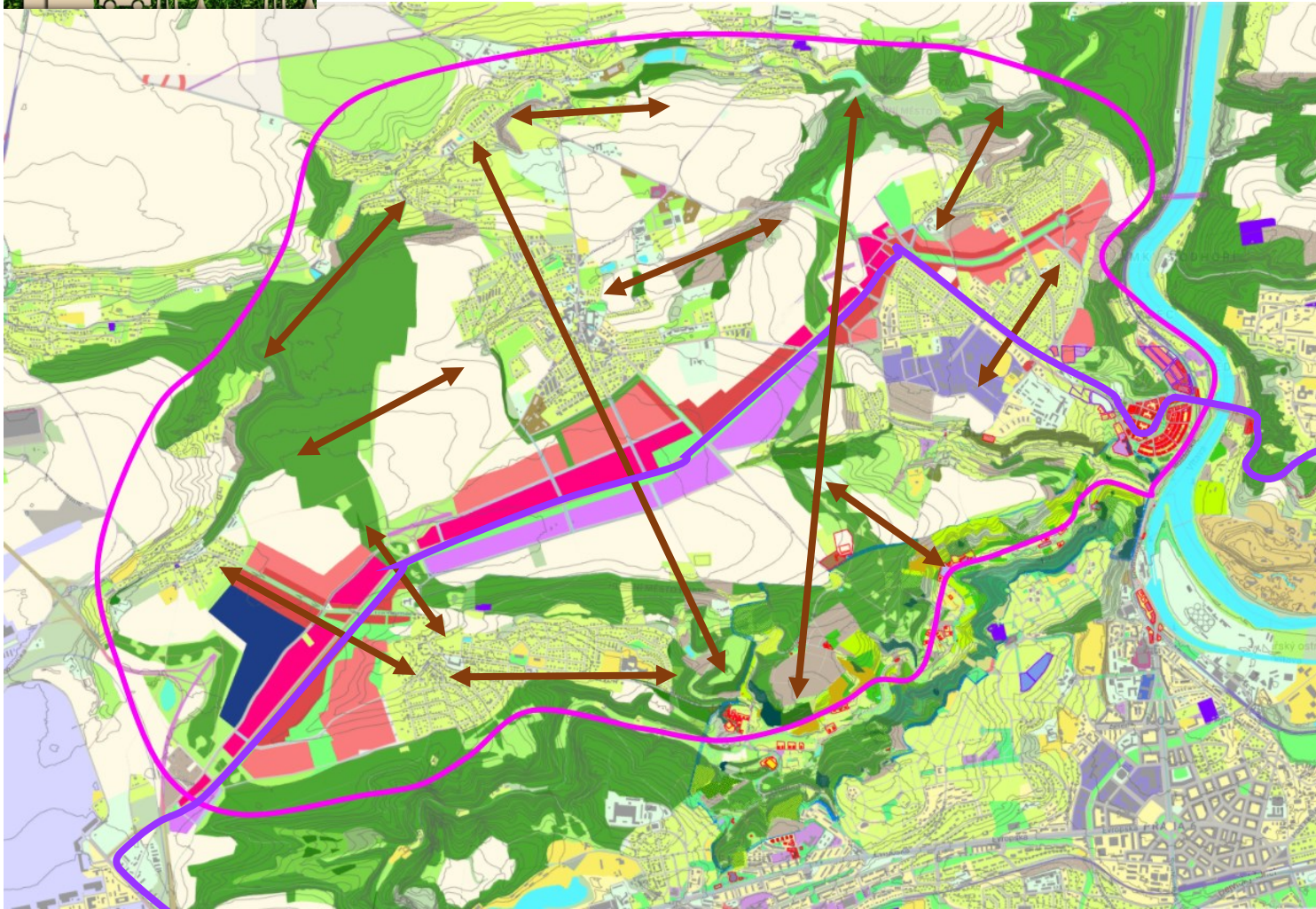


(Transparentní postup za účasti laické i odborné veřejnosti)



V. Vize společného potenciálu rozvoje

• Území odpovědné - zdravé a úsporné – iniciace širokého zapojení a spolupráce



• **Hospodárnost a přívětivost** – Člověk chodec základní měřítko města



• **Bezemisní rozvoj dopravy** - Aktivní mobilita
• Dosažitelnost cyklo – pěší, Sdílená mobilita



• **Úspory energií**
• Pasivní výstavba



• **Rozvoj alternativních zdrojů energie**
• Fotovoltaika
• Rekuperace, solární systémy



• **Omezování světelného smogu**



• **Rozvoj bez vytváření tepelných ostrovů.**
Přiměřená výška zástavby. Zasazení do zeleně.



• **Hospodárná intenzita a kompaktnost zástavby**



• **Hospodaření s dešťovými vodami**

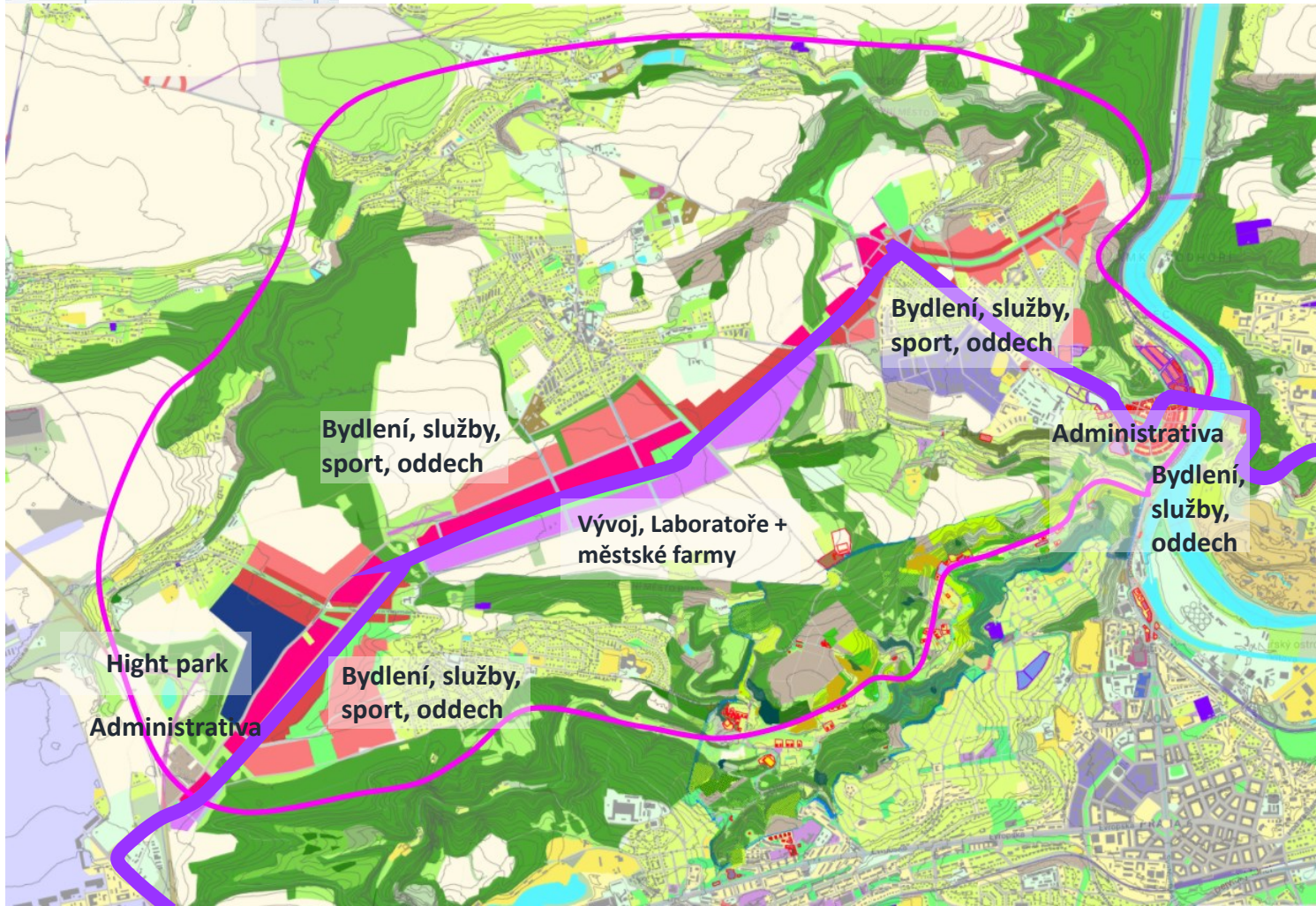


(Transparentní postup za účasti laické i odborné veřejnosti)



V. Vize společného potenciálu rozvoje

Iničiační území – Inovace - iniciace podnikání a budoucí prosperity



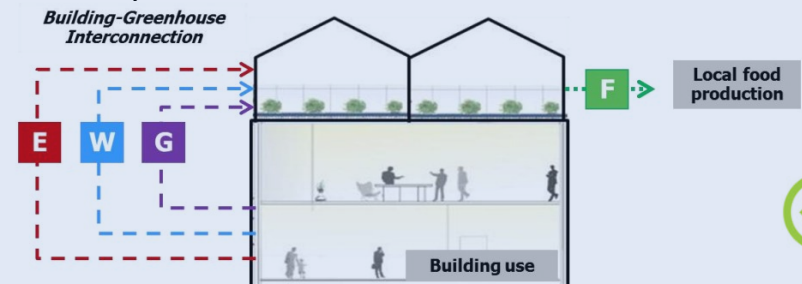
- **B + 5V – město úspěšné**
- **Konkurenceschopnost** - Doplnění 30minutového města ve vazbě na okolní potenciál tak, aby navazující spádová území nabídla kompletní podmínky pro vytváření špičkových inovací. **Bydlení, vzdělání, vědu, výzkum, vývoj, výrobu.**



- **Vytvářet podmínky pro městskou logistiku vycházející z kombinované přepravy.** Dálková po železnici, rozvoz nákladní bezemisní doprava.



- **Vytvářet podmínky pro synergické využití potenciálu technologií.** Distribuovaná výroba, 3D tisk, městské farmy, atd.



(Transparentní postup za účasti laické i odborné veřejnosti)

VI. Koordinace vize s ostatními spádovými územími a krajem včetně zásobování území.

1.1.1. L - ZUR Středočeského kraje **krajinné typy** a návrh nových ZUR hl. m. Prahy - pracovní verze **uspořádání území Prahy**

Formální vymezení rostlého města nesmí limitovat vyvážený a koordinovaný rozvoj

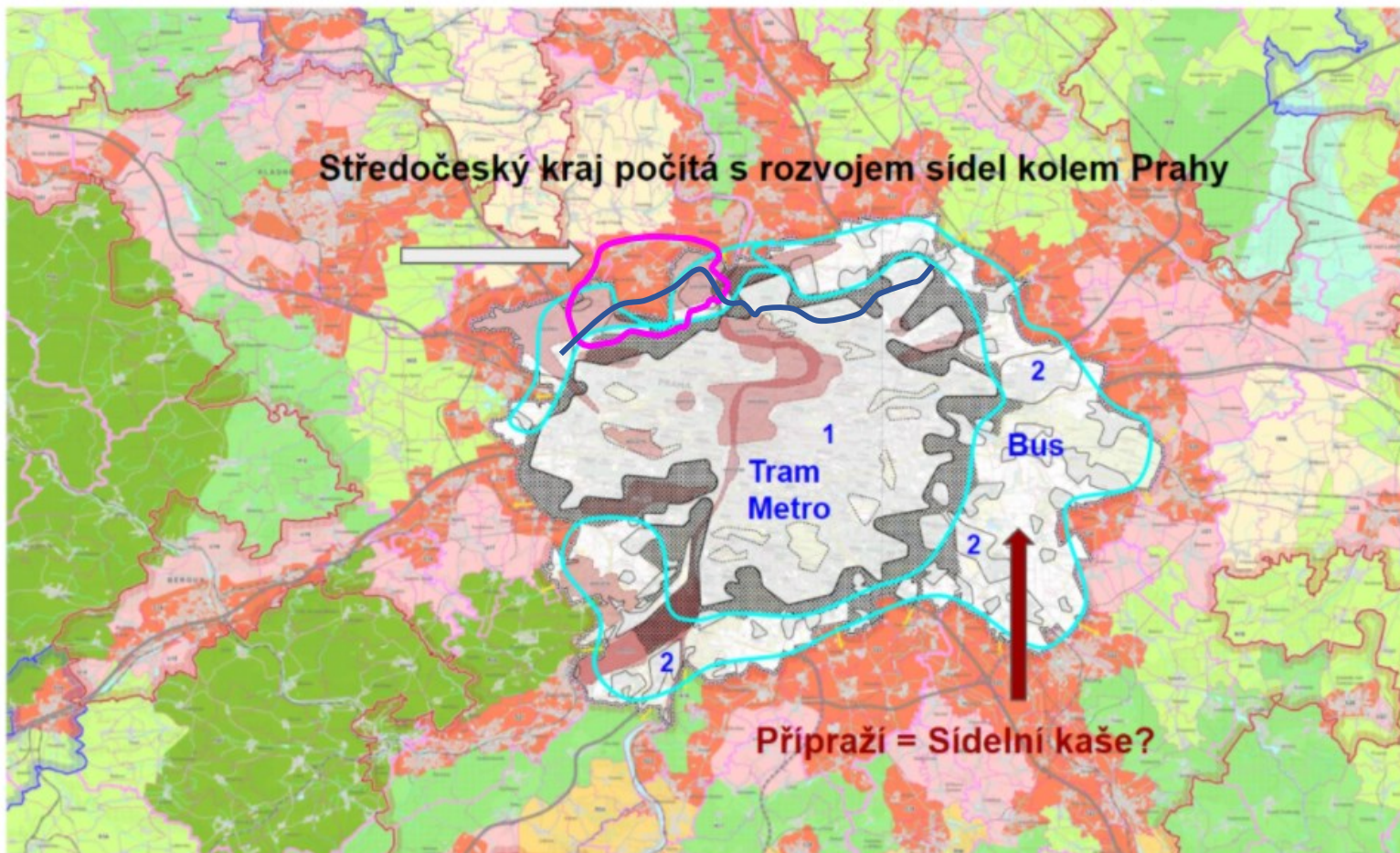
USPOŘÁDÁNÍ ÚZEMÍ

	Rozvojová oblast OB 1
	Specifická oblast
	Městská krajina Prahy
	Krajinné rozhraní
	Zastavitelné území v Přípraži
	Enkláva otevřené krajiny

NÁVRHOVÁ ČÁST

KRAJINNÉ TYPY

	SO1	krajina sídelní
	LI01	krajina příměstská
	MO1	krajina rekreační
	OO1	krajina polní
	CO1	krajina chmelařská
	VO1	krajina vinařská
	WO1	krajina vodárenská
	NO1	krajina relativně vyvážená
	HO1	krajina zvýšených hodnot kulturních a přírodních
	PO1	krajina přírodní

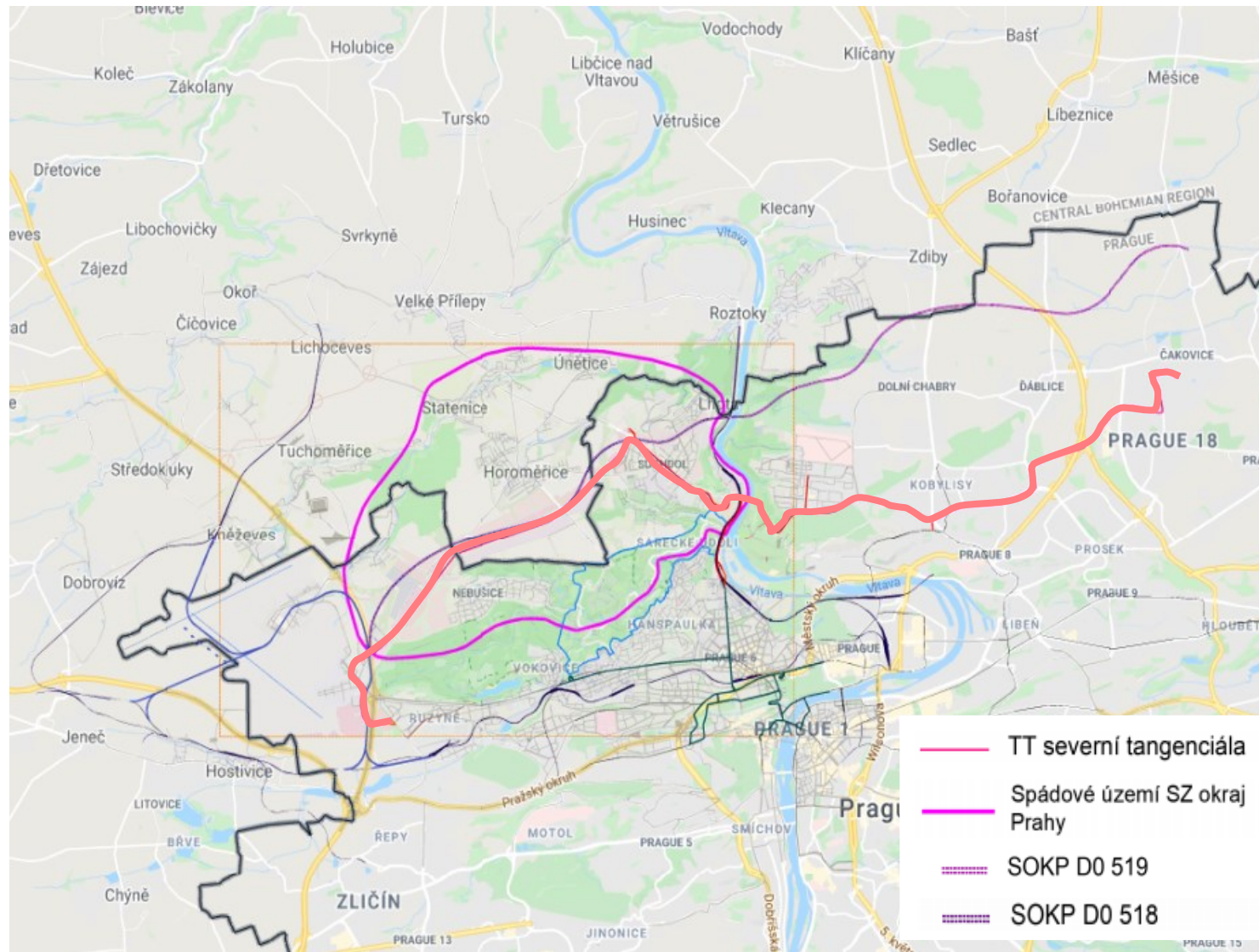


- **Ověření návaznosti rozvoje spádových území a koordinace vzájemných rozvojových potenciálů.**

- **Vyhodnocení vzájemné saturace vybavenosti a služeb**

- **Vyhodnocení vzájemně indukovaného vlivu na jednotlivá spádová území od nabídky pracovních příležitostí, služeb, po zásobování a likvidaci odpadu.**

VII. Stanovení společných priorit dle synergických efektů



- **Iniciace spádového území** – Vybudování městské tangenty. Městského bulváru od Dlouhé Míle na Suchdol a dále přes Sedlec do Bohnic a Kobylis. Městská vazba se všemi typy dopravy zejména s rychlou kolejovou dopravou – tramvajovou tratí, jako iniciační investice pro budoucí rozvoj.



- **Vymezení potřeb vybavenosti a vypracování společných regulačních zásad.**



- **Vymezení a ochrana zelených koridorů**
- **Provázání oddechových prostor**



- **Vymezení a ochrana prostupností územím, příprava a postupné budování cyklotras a pěších spojení.**



- **Plánování a příprava základní technické infrastruktury pro plánovaný rozvoj**



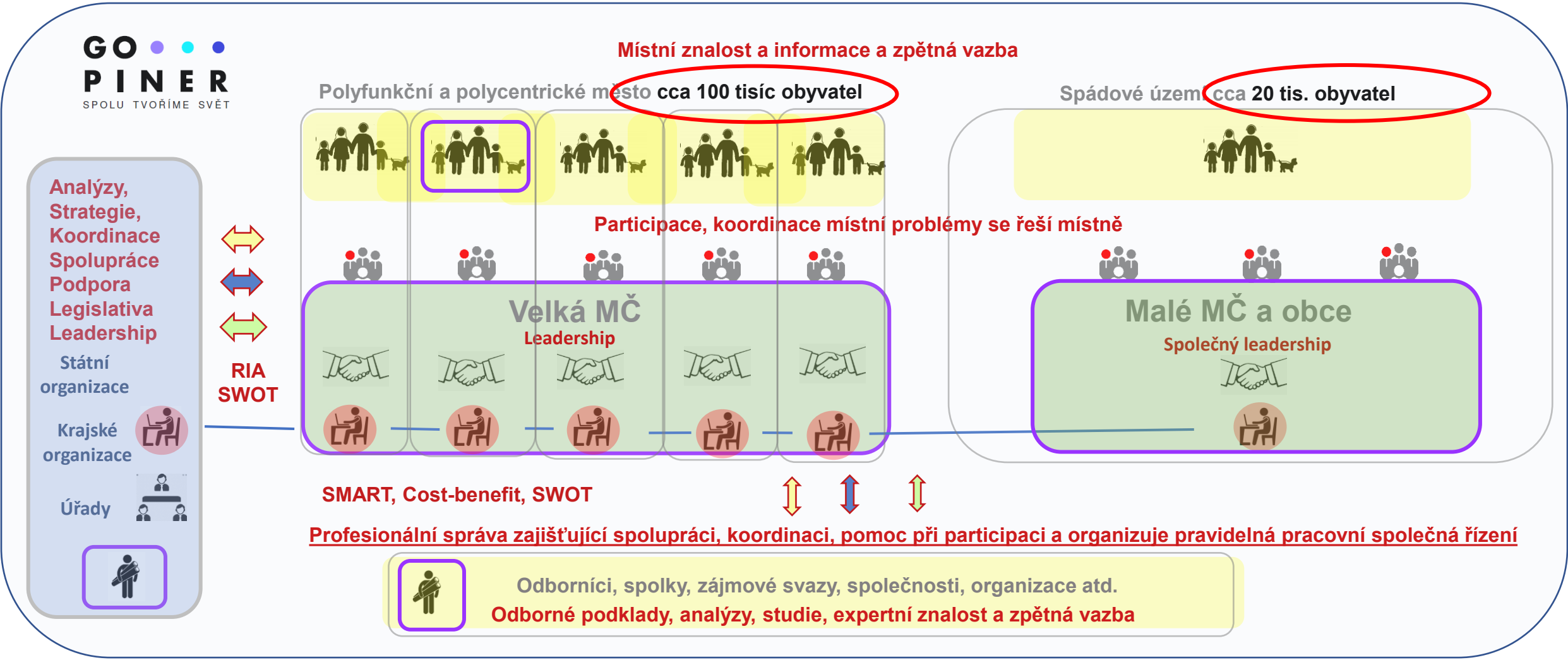
- Úpravu SOKP D0 518-519 tak, aby nepoškozovala udržitelné město a město krátkých vzdáleností a nevýhodňovala individuální dopravu před městskou dopravou.

- **Podmínečnost investic a časová posloupnost**



(Transparentní postup za účasti laické i odborné veřejnosti)

VIII. Potvrzení vymezeného území a ustanovení společné profesionální správy



Základní komunikace a sdílení zdarma

Sociální síť obcí – horizontální a vertikální propojení

Platba dle využití – čerpání kreditů

1 administrace –1 platba správa pro více účastníků.
2x na 1 spádové území (1x kraj - 1x obec na 1,3 mil cca 130 x admin.)

1. Aktivně usilovat o změnu zákona o hl. m. Praze, aby bylo možné vytvářet svazky obcí za účelem vzniku spádových oblastí. (do 10. 2021)

2. Aktivně usilovat o změnu statutu hl. m. Prahy aby si bylo možné v rámci spádového území pořizovat podrobný územní plán. (do 10. 2021)

3. Aktivně usilovat o úpravu znění článku stavebního zákona, který umožní výběr kontribucí při zhodnocení pozemku v rámci územního rozvoje obce. (Změn územního plánu). (do 10. 2022)

4. Aktivně propojit obce pro sdílení, komunikaci, koordinaci. (Gopiner – globální nastavení a validace do 10.2021)

Spádové území

A map of the Czech Republic showing major cities, roads, and geographical features. A red location pin is placed over the town of Píseň. Overlaid on the map is the text 'Děkuji za pozornost' in large black font, followed by '03/2021 v. Hodek' and '(604144782 vhodek@gopiner.cz)' in smaller black font.

Děkuji za pozornost

03/2021 v. Hodek
(604144782 vhodek@gopiner.cz)