

TAKING
COOPERATION
FORWARD



SMACKER Udržitelný rozvoj a řešení dopravy na severozápadě Prahy
Praha | 4.12. 2020



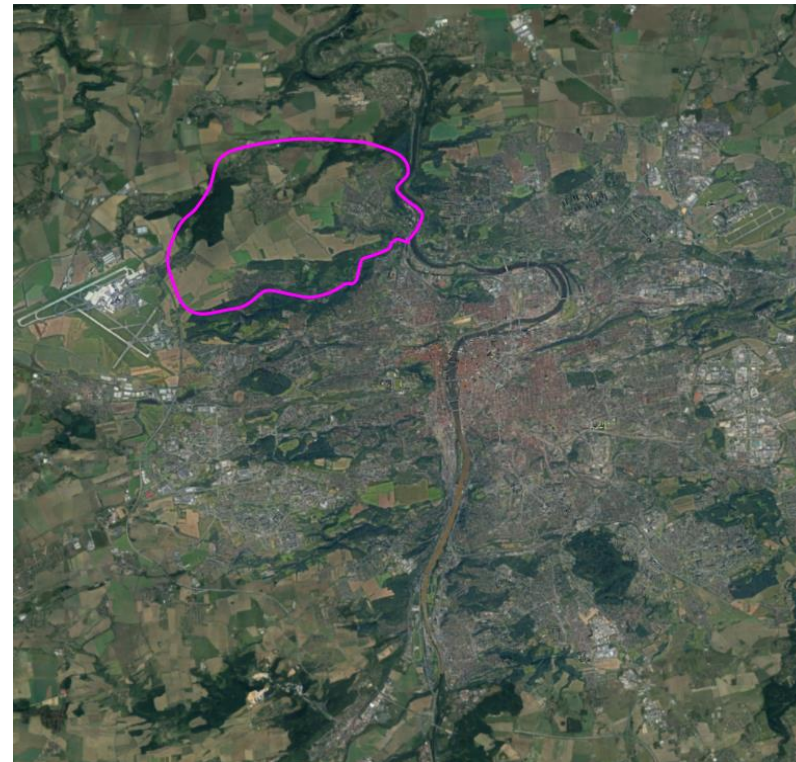
Návrh - spádové území severozápadní okraj Prahy



SMACKER | MCPS | Ing. arch. Vladan Hodek

NÁVRH SPÁDOVÉHO ÚZEMÍ NA SEVEROZÁPADNÍM OKRAJI PRAHY

- Soulad se strategickým plánem hl.m. Prahy
- Soulad s požadavky plánu udržitelné mobility
- Soulad se strategickým rámcem ČR 2030
- Soulad s analýzou problémů v území
- Soulad s požadavky obyvatel (připomínkování metropolitního plánu)
- Dílčí nesoulad se závaznými dokumenty hl.m. Prahy (ÚP, ZÚR) i ČR (PÚR)



VYMEZENÍ SPÁDOVÉHO ÚZEMÍ JE TŘEBA PROJEDNAT S OBČANY



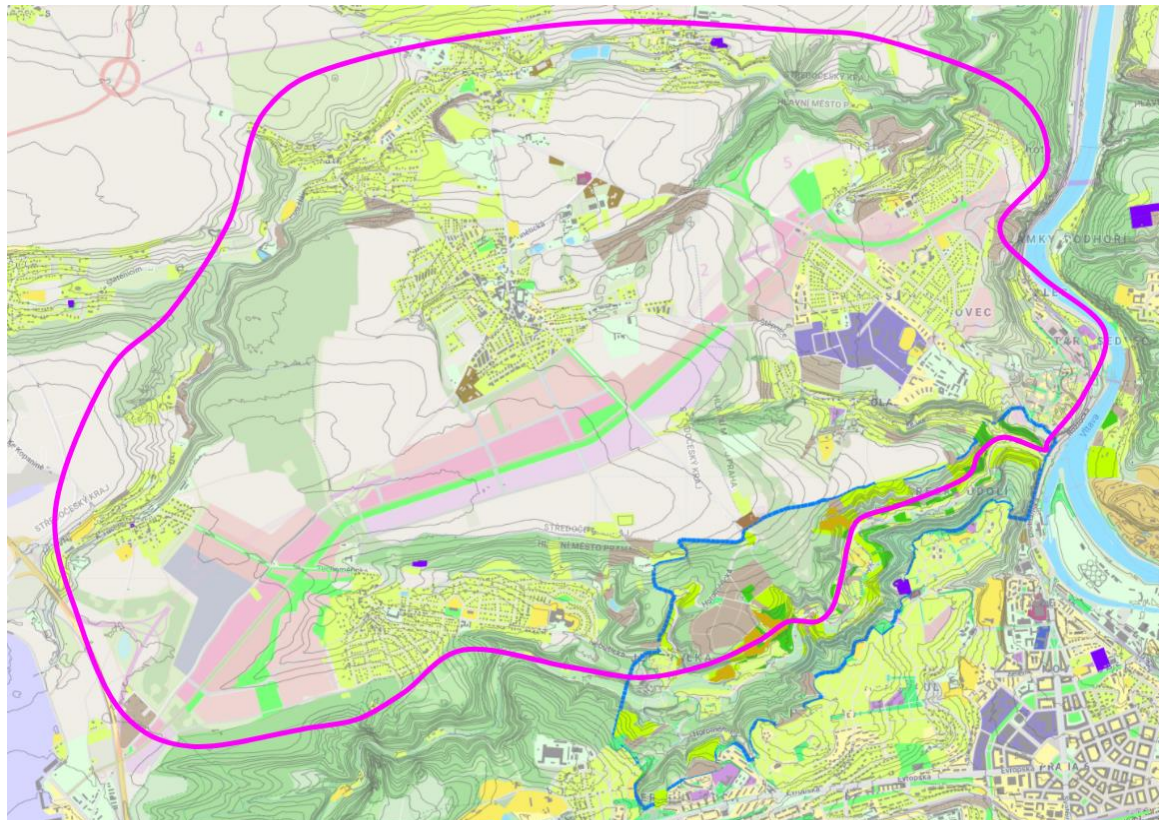
Spádové území - rádius cca 5 km více jak 20 tisíc obyvatel

Jaký má smysl - město pro život - město krátkých vzdáleností - vybavenost infrastruktura, plnohodnotný život

Čím je jedinečné - unikátní morfologie, historie, kaňon Vltavy, zeleň, bydlení, vazba letiště, Dejvice, Bohnice.

Potenciál - vzdělání, věda, výzkum, inovace. Rozvoj emisně neutrálního města.



SPOLEČNÉ SPÁDOVÉ ÚZEMÍ - REZIDENČNÍ OBLAST S MINIMÁLNÍ VYBAVENOSTÍ





VYBAVENOST - PLOCHY

-  školská vybavenost, školy, školky
-  obchodní centra a domy
-  hotel
-  areály skladové výrobní
-  nemocnice a polykliniky, hasiči
-  vysoké školy, VŠ koleje
-  ostatní služby a areály
-  areálové komunikace
-  letiště

SPORT A REKREACE

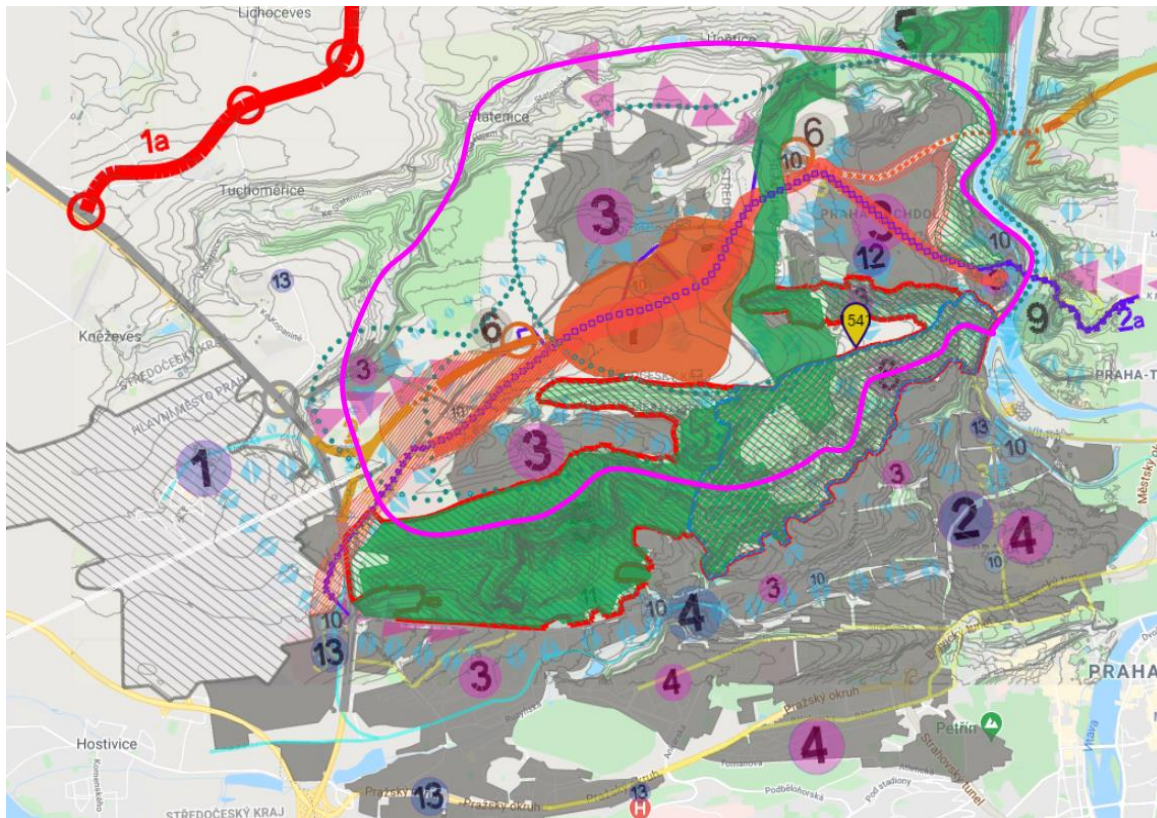
-  plochy rekreační, sportovní
-  ZOO

VYMEZENÉ PLOCHY A KRAJINA

-  parky, zahrady, vinice
-  zastavěné plochy

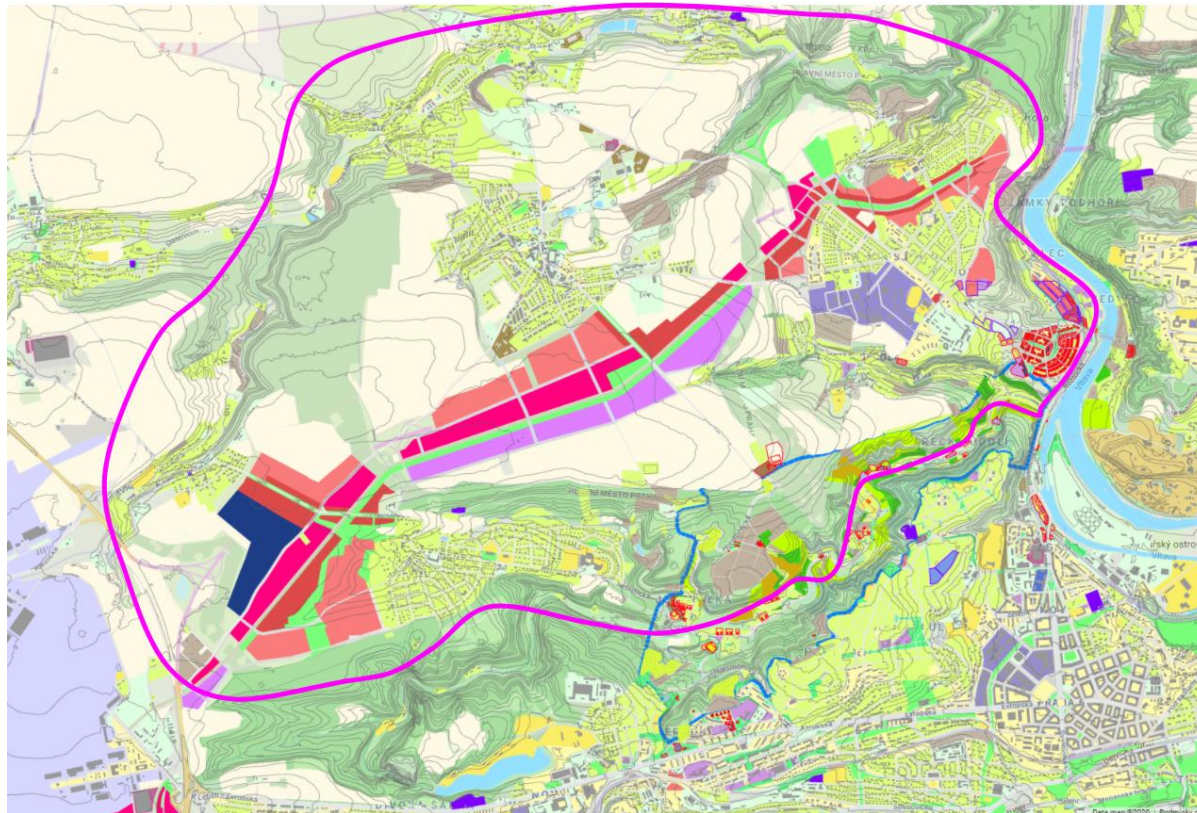


SKICA STÁVAJÍCÍCH ROZVOJOVÝCH VAZEB A POTENCIONÁLŮ SPÁDOVÉHO ÚZEMÍ



- 1 letiště V. Havla
- 2 campus ČVUT
- 3 rezidenční oblast s místními centry
- 4 centrum s vybaveností
- 4 centrum s vybaveností potenciál
- 5 metropolitní park
- 6 sjezd a nájezdů dálnice s regulací vjezdu do rezidenčních oblastí
- 7 vyšší vybavenost. (zaměření na inovace)
- 8 historická kulturní krajina
- 9 kaňon Vltavy - rekreační plochy
- 10 nástupní místo MHD
- 11 nádrž Džbán
- 12 Česká zemědělská univerzita
- 13 nákupní a obchodní centra - velké obchody

DOPLNĚNÍ VYBAVENOSTI

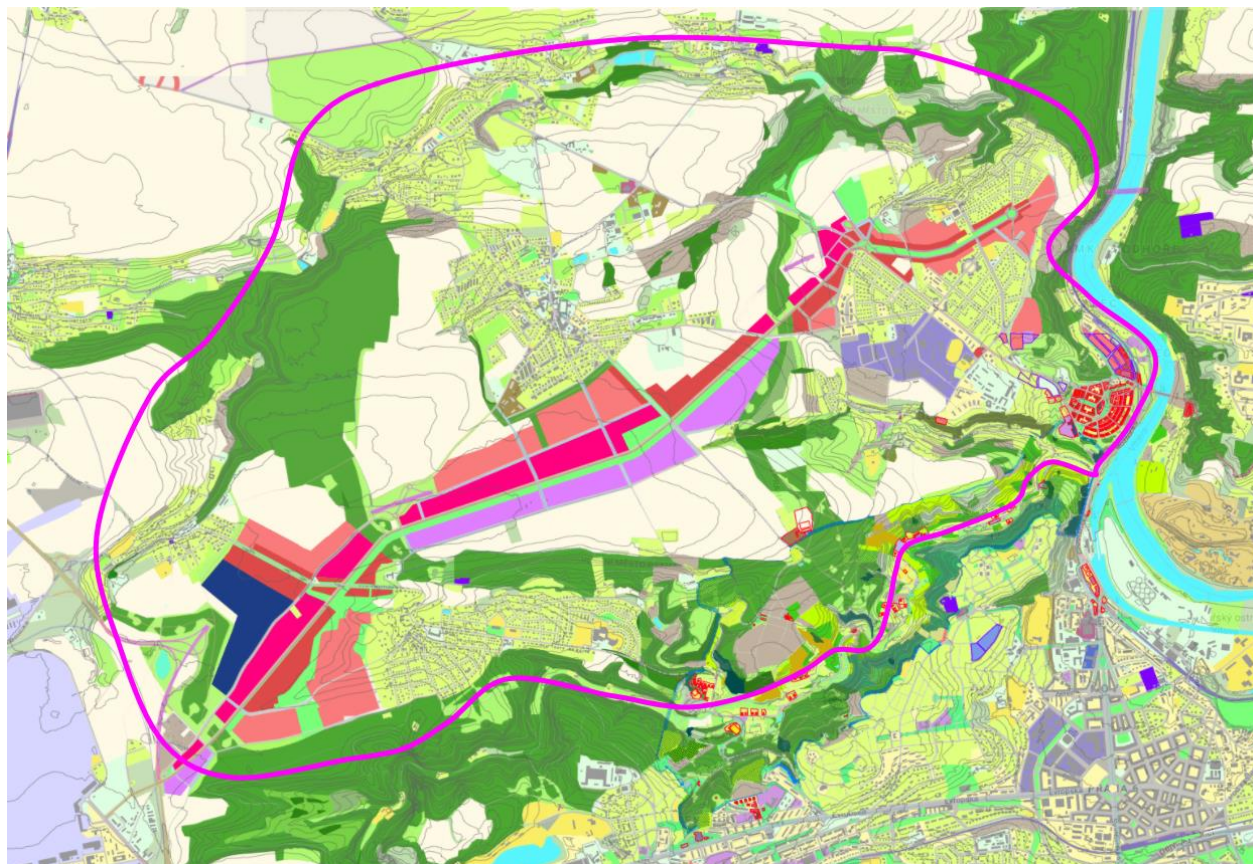


+CELÉ ÚZEMÍ

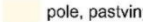

ROZVOJOVÉ PLOCHY

-  rozvoj hlavní vybavenost spádového území
-  rozvoj spádového území laboratoře vývoj, hi-tech park
-  logistika sklady
-  rozvojové plochy obytné a smíšené
-  rozvojové plochy služby a vybavenost
-  rozvoj spádového území výroba - hi-tech park

PROVÁZÁNÍ METROPOLITNÍ ZELENĚ




HOSPODÁŘSKÉ PLOCHY - Nevymezené

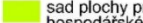


-  pole, pastviny
-  veřejný sad

VYMEZENÁ KRAJINA

PŘÍRODNÍ NELESNÍ PLOCHY - Vymezené

-  přírodní plochy vymezené

HOSPODÁŘSKÉ PLOCHY - Vymezené

-  sad plochy pro pěstování a hospodářské využití
-  zahrádky
-  hospodářská plocha

OTEVŘENÁ KRAJINA

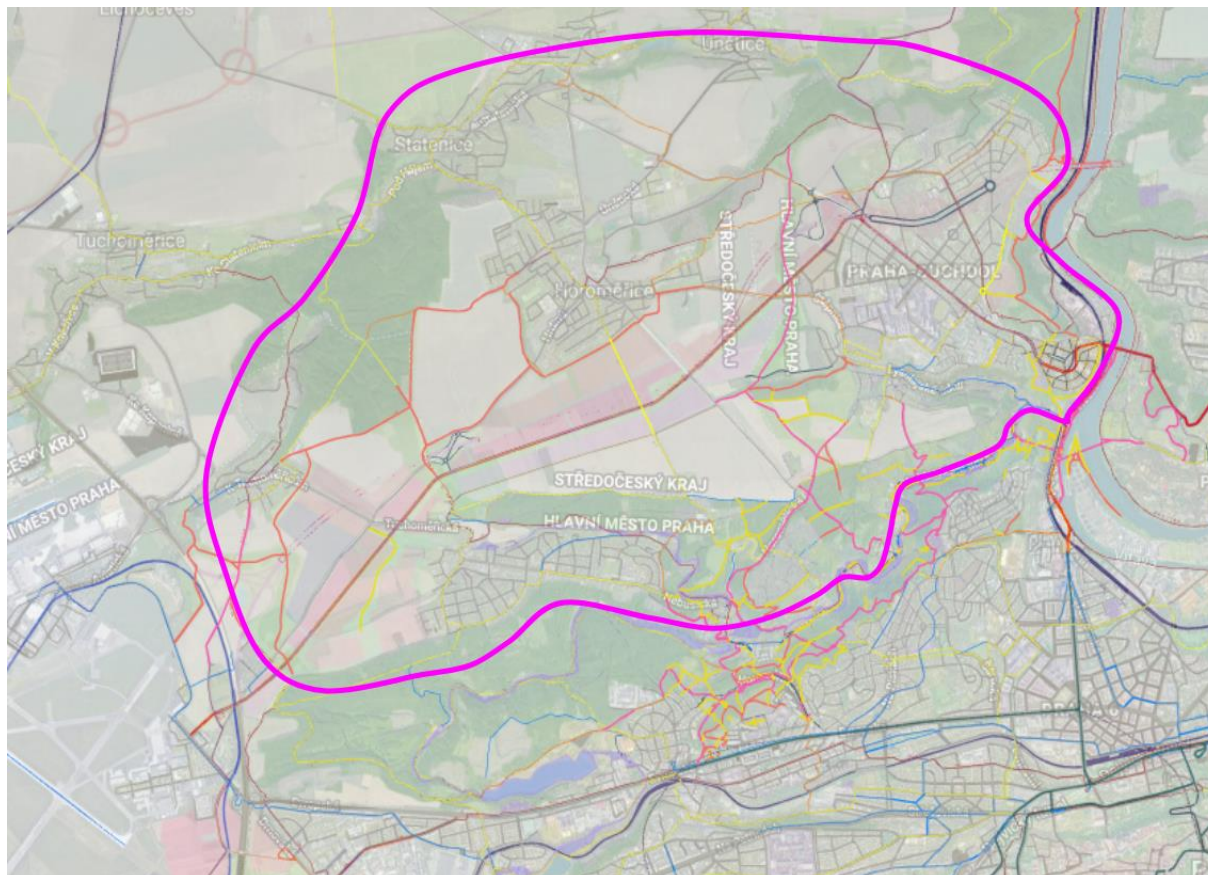
LESNÍ PLOCHY

-  městský izolační les
-  městský rekreační les
-  nelesní plochy na lesních pozemcích
-  nelesní plochy na lesních pozemcích
-  přírodně významný les
-  les na nelesním pozemku

PŘÍRODNÍ NELESNÍ PLOCHY

-  niva - travní porost - mokřad břehové porosty a louky
-  ostatní nelesní přírodní plochy
-  přírodní plochy - lesostep
-  vodní plochy
-  skalní plochy a strže
-  prostor pro zadržení dešťové vody pro zálivku

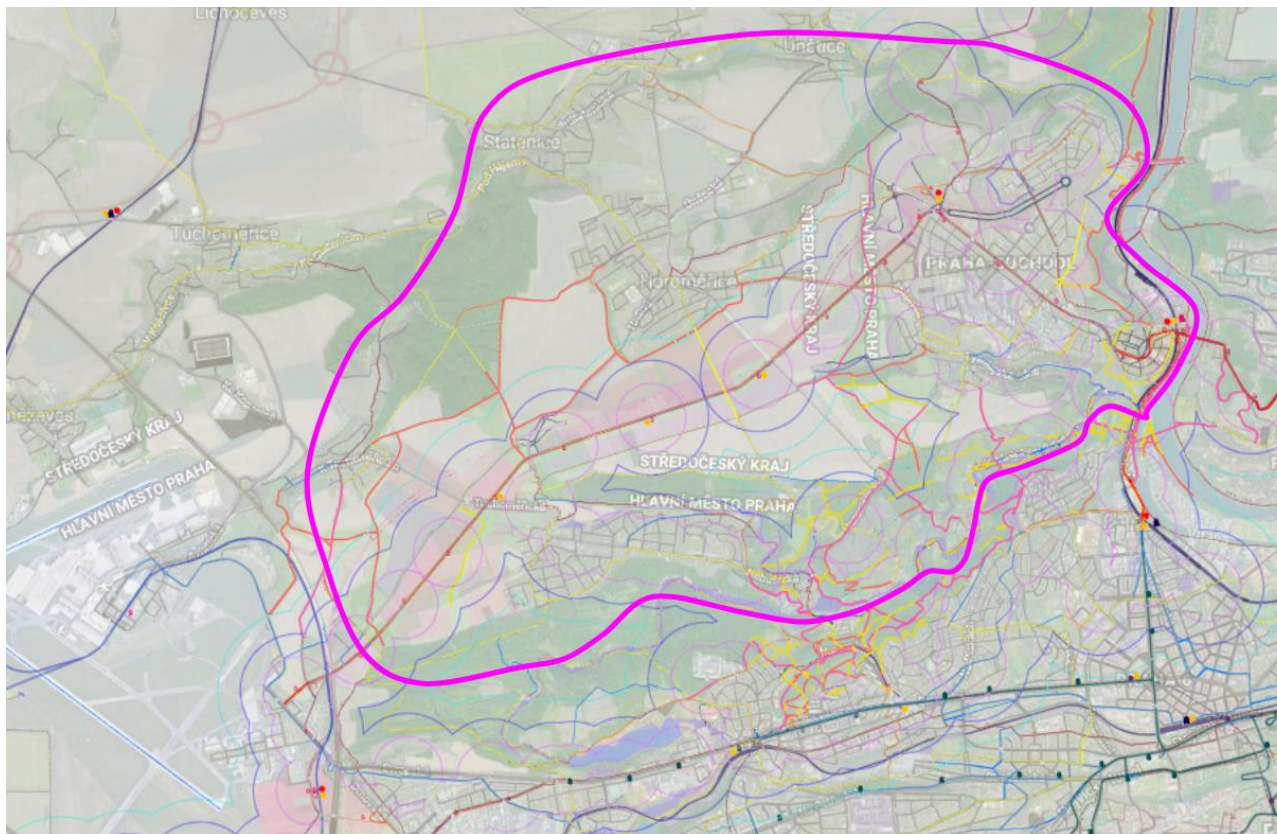
PROVÁZÁNÍ SÍDEL CYKLOTRASAMI



-  cyklotrasa páteřní stávající
-  cyklotrasa páteřní nová
-  cyklotrasa hlavní stávající
-  cyklotrasa hlavní nová
-  cyklotrasa místní stávající
-  cyklotrasa místní nová



PROVÁZÁNÍ SÍDEL RYCHLOU KOLEJOVOU DOPRAVOU



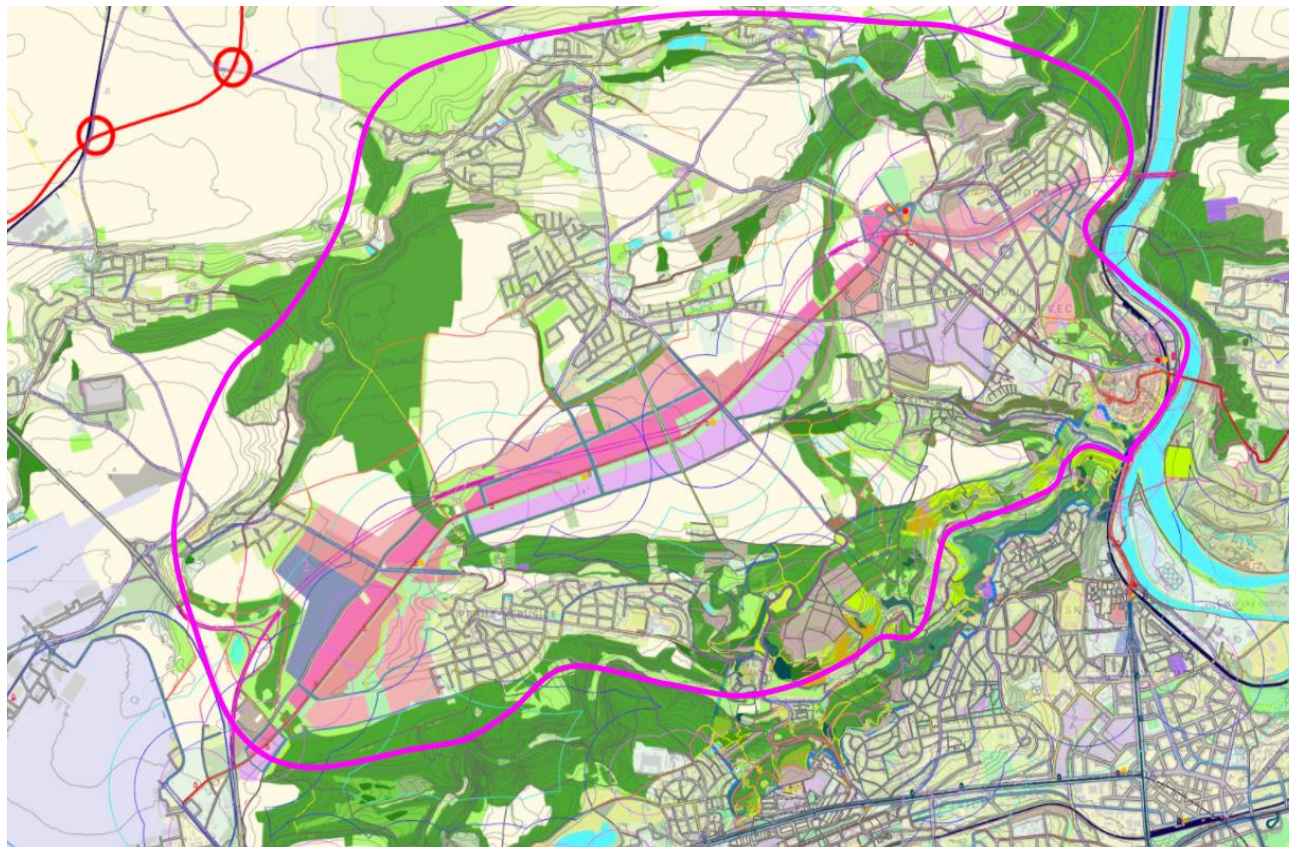
Hromadná doprava - vedení tras

- železniční trať
- metro
- ▨▨▨▨ vzletová a přistávací dráha
- tramvajová trať stav
- tramvajová trať návrh dle hl.m.P.
- tramvajová trať výhled
- železniční trať - návrh dle hl.m.P.




JAKÉ ÚZEMÍ SE NALÉZÁ NA SEVER OD ŠÁRECKÉHO ÚDOLÍ?


SMACKER




stávající NÁVRH - Středočeský kraj

 silnice I. třídy přeložka 420

doporučení - Středočeský kraj

 územní rezerva kom. I. třídy

 kom. II. třídy přívodní k 420

 místní spojení Roztoky Sedlec

 SOKP



MĚSTSKÉ KOMUNIKACE UMOŽŇUJÍ PRUŽNĚ REGULOVAT PROVOZ A PREFEROVAT MHD

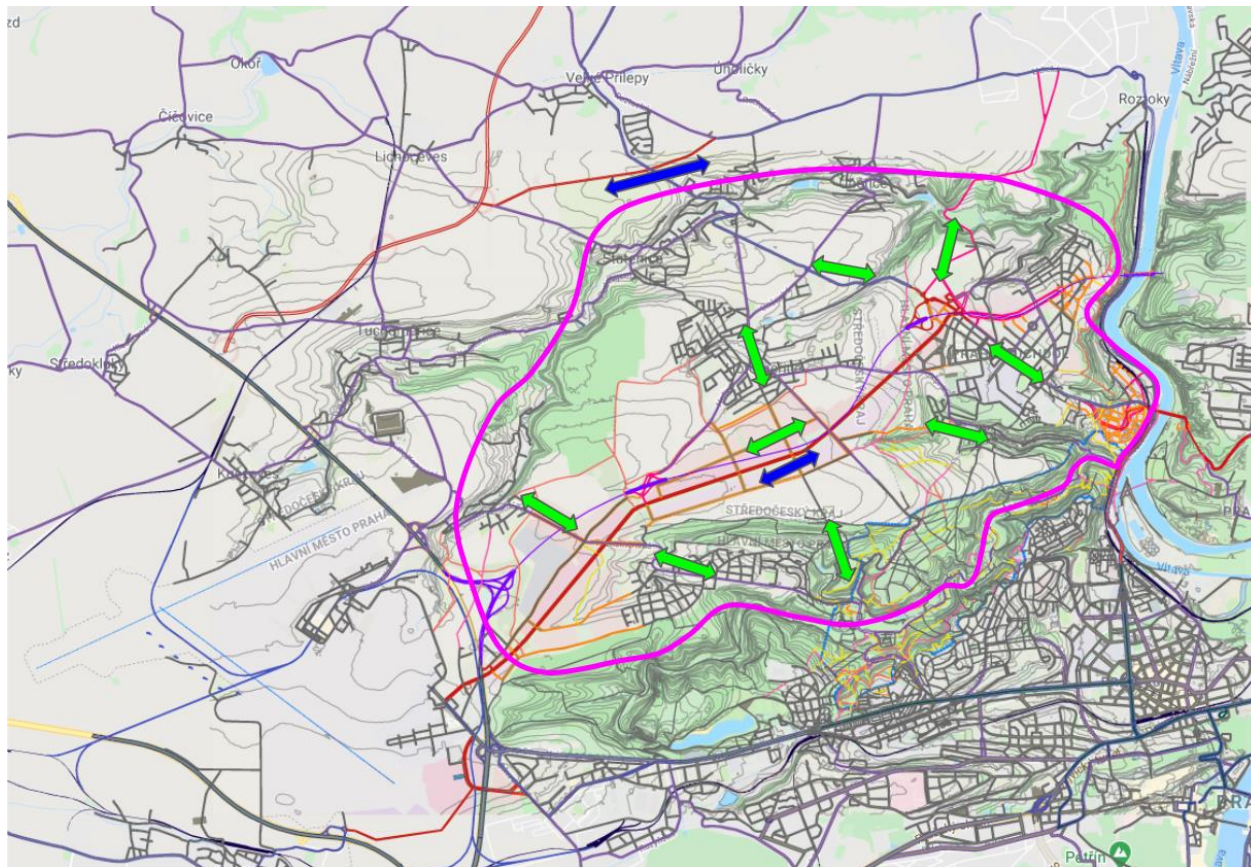
SMACKER



individuální automobilová
doprava a zásobování

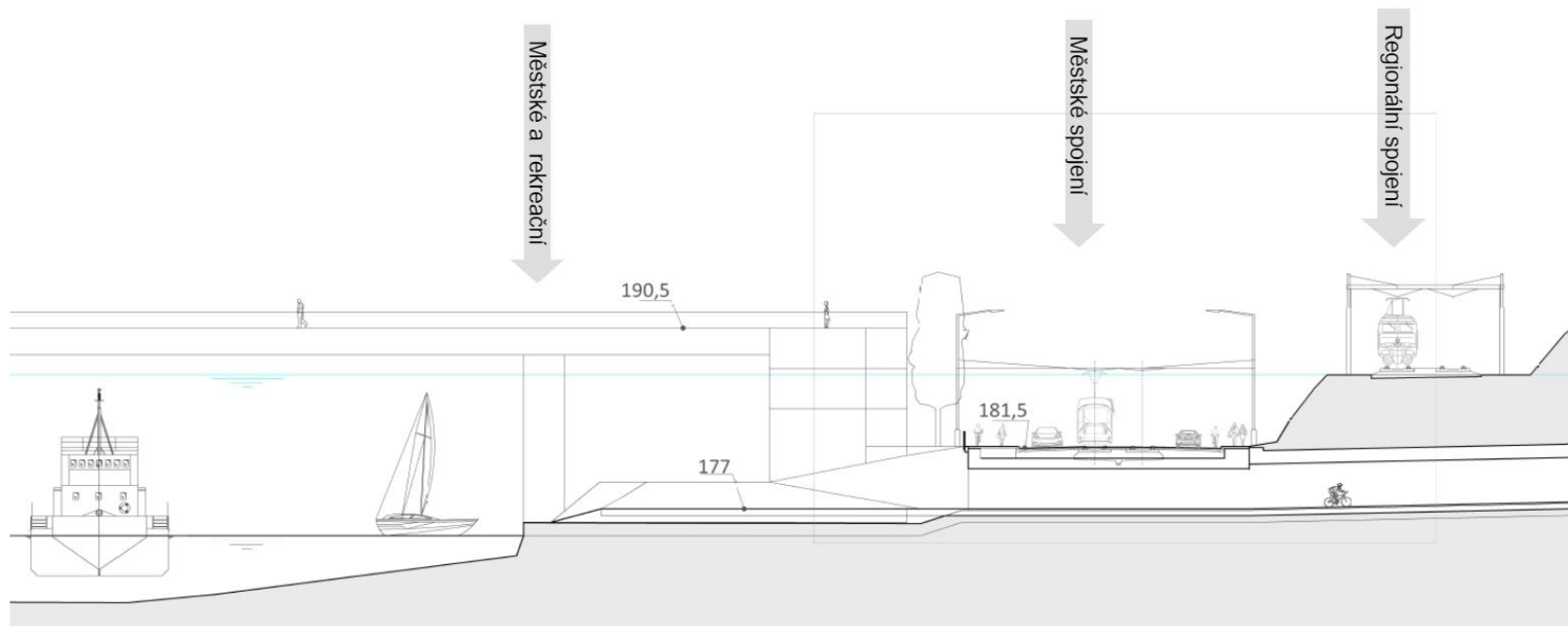


preference MHD
pěší a cyklo dopravy

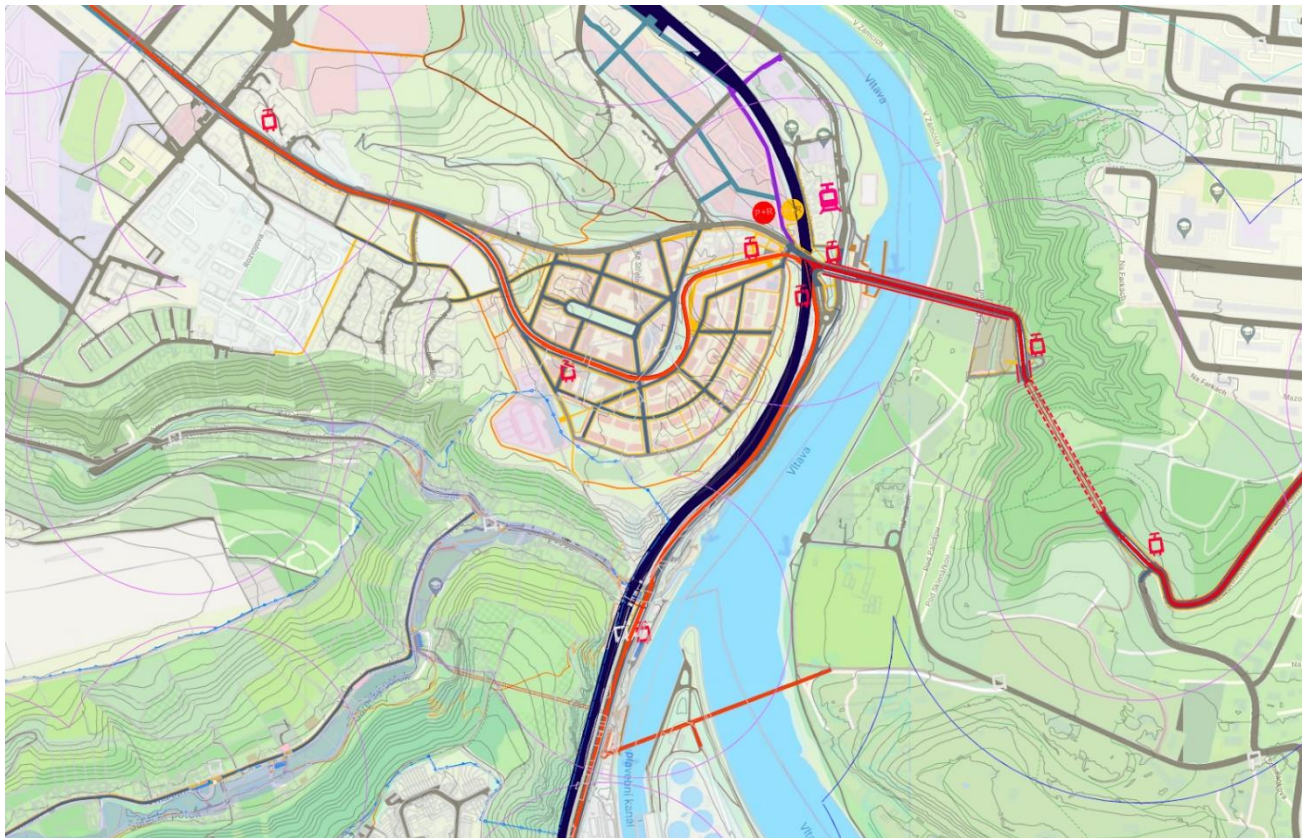


ČLOVĚK CHODEC - ZÁKLADNÍ MĚŘÍTKO MĚSTA

ŘEZ A-A Vyústění tunelu u Vltavy a lávka

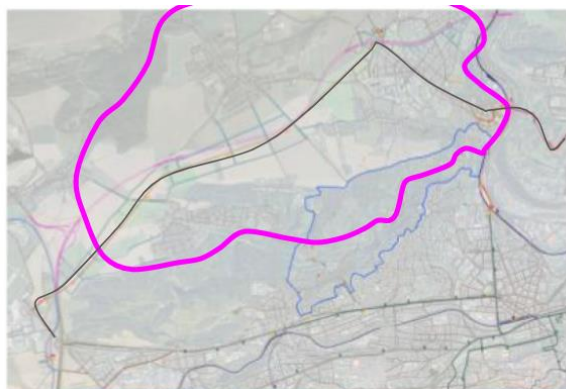


VYUŽÍVAT ROZVOJOVÉ SYNERGIE. BLÍZKÉ PŘESTUPNÍ VAZBY, VYBAVENOST A PRACOVNÍ PŘÍLEŽITOSTI P+R.



- Posun vlakové zastávky
- Tramvajová tangenta
- Dostředná tramvaj
- Prostor pro obchod,
- Pracovní příležitosti
- Služby
- Vhodné řešit P+R, B+R
- Navázat na rekreační potenciál – kaňon Vltavy

PROVÁZÁNÍ SÍDEL SPOJENÍMI MĚSTSKÉHO TYPU VYTVÁŘÍ PŘEDPOKLADY PRO ROZVOJ ZDRAVÉHO MĚSTA.



spádové území více jak
20 tis. obyvatel

Městské tangenciální
spojení pro všechny druhy
dopravy.
Přestupní uzel železnice



19 tisíc studentů
Zemědělské univerzity

Město krátkých vzdáleností
nelze utvářet bez městského
spojení

25 tisíc obyvatel Bohnic

Podkladové mapy: © 2020 Google Maps (CNES / Airbus, GEODIS Brno, GeoContent, Maxar Technologies)

zdroj: www.sarudoli.axiohm.cz



UDRŽITELNÉ EMISNĚ NEUTRÁLNÍ MĚSTO KRÁTKÝCH VZDÁLENOSTÍ JE POLYFUNKČNÍ, MŮŽE MÍT I VÝROBU A PRODUKCI

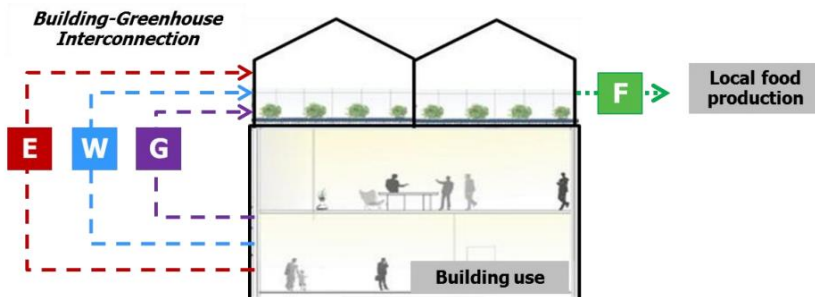
Sustainability assessment of urban rooftop farming using an interdisciplinary approach

Sustainability assessment of urban rooftop farming using an interdisciplinary approach

Esther Sanyé Mengual

Doctoral thesis

Supervisors: Dr. Joan Rieradevall Pons
Dr. Juan Ignacio Montero Camacho
Dr. Jordi Oliver Solà



	Rooftop greenhouses	Open-air farming
Commercial	 <i>Lufa farms (Montreal)</i>	 <i>Brooklyn Grange (New York)</i>
Social	 <i>Manhattan school (New York)</i>	 <i>Community rooftop (Bologna)</i>  <i>Wiegmann-Klinik (Berlin)</i>



USILUJME O PROSTŘEDÍ, KTERÉ UMOŽNÍ DOHODU A SPOLUPRÁCI.

- *Všechny obce mají své zájmy v nichž si navzájem konkurují.
Samostatně však město krátkých vzdáleností nevytvoří.
Demokracie není vládnutí ale hledání nejlepšího možného řešení.*
- **Společný rozvoj je doporučen analýzami.**
- **Společný rozvoj požadují závazné strategie.**

Všichni musí dělat kompromisy. Každý si proto musí napřed pro sebe odpovědět jaké jsou další možné varianty řešení ?

Existuje plán B?

