


TAKING
COOPERATION
FORWARD

 SMACKER - Local Mobility Forum/ Udržitelná mobilita v severozápadním segmentu pražské aglomerace, 23. června 2020

Projekt **SMACKER** - výzvy a aktivity

 SMACKER | MCPS | Městská část Praha - Suchdol

SMACKER - ZÁKLADNÍ INFORMACE

- Soft Measures & Actions for behavioural Change and Knowledge to Embrace peripheral and Rural areas = Měkká opatření a aktivity pro změnu chování a znalostí v periferních oblastech
- Součástí programu nadnárodní spolupráce **Interreg CENTRAL EUROPE**
- **Doba projektu:** 1. 4. 2019 do 31. 3. 2022
- **Rozpočet projektu pro MČ Praha-Suchdol:** 137 218 EUR, tj. cca 3 526 tisíc Kč, povinná spoluúčast městské části ve výši 15% celkového rozpočtu, tj. 20 583 EUR, tj. cca 529 tisíc Kč.



9 partnerů ze 6 zemí

- SRM Networks and Mobility, Bologna, IT - vedoucí partner - spolupráce na EPTA
- Institute for Transport and Logistics, Emilia_romagna, IT
- Municipality of Gdynia - Roads and Green Areas Management, PL
- Městská část Praha-Suchdol, CZ
- University of Maribor, SI
- City Municipality of Murska Sobota, SI
- BKK Centre for Budapest Transport, HU
- Regional Management East Tyrol, AT
- University of Natural Resources and Life Sciences Vienna, AT



ZAMĚŘENÍ A CÍLE

- **Problémy periferních oblastí ve střední Evropě:** nedostatečné služby (chybí last-mile a vhodná intermodalita), vysoké náklady, nízká informovanost a nedostatečná komunikace s uživateli, dojíždění autem
- **Zaměření projektu SMACKER:** podpora služeb veřejné dopravy a mobility, výměna zkušeností a dobrých praxí partnerů
- **Opatření a aktivity:** např. na základě spolupráce mezi místními partnery a dalšími zainteresovanými subjekty podpořit větší využívání veřejné dopravy a vznik nových služeb; motivační nástroje a kampaně na změnu chování
- **Cíle:** přispět ke zlepšení životního prostředí, k lepší integraci obyvatelstva do hlavních dopravních koridorů a k rozvoji služeb hromadné dopravy.
- **Přínosy pro všechny:** místní samosprávy, rezidenty, dojíždějící za prací či do škol, návštěvníky, atd.



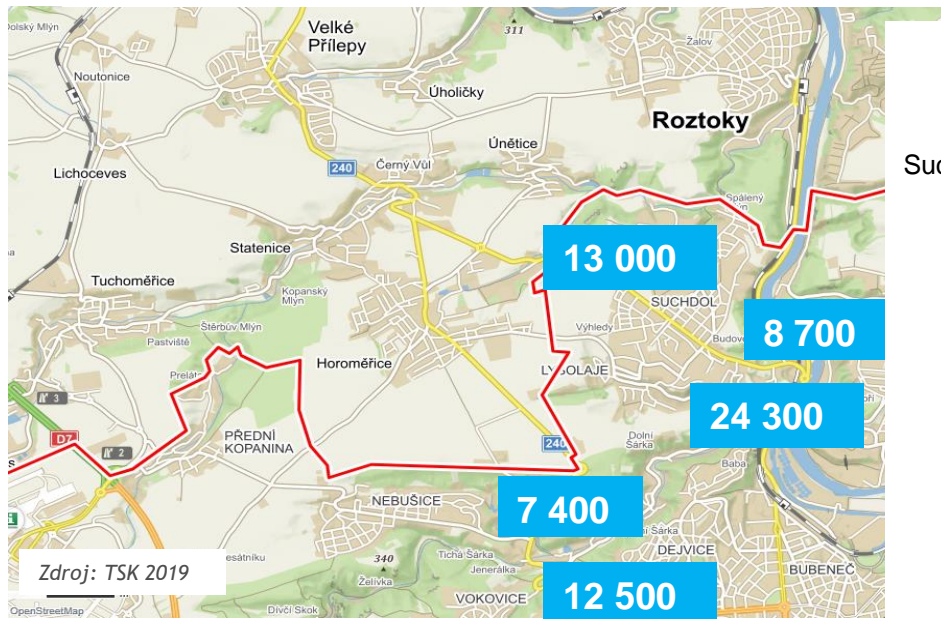
HLAVNÍ VÝZVY PRO PRAŽSKOU AGLOMERACI

- Rostoucí počet obyvatel v pražské aglomeraci
- Zvyšující se nároky na uspokojení životních potřeb
- Nedostatečná občanská vybavenost a nedostatek pracovních míst v přilehlých obcích
- Nedostatečná nabídka alternativních druhů dopravy a služeb mobility na rozhraní Prahy a SČK
- Stoupající trend dojíždění do Prahy (zejména autem)

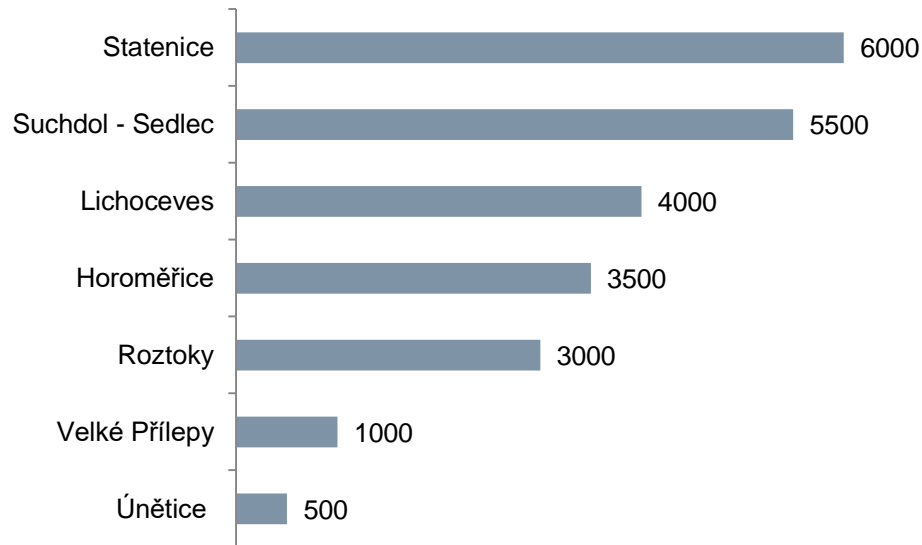


NA SEVEROZÁPADĚ PRAHY PŘIBUDE VÍCE NEŽ 20 000 OBYVATEL

Počet vozidel, pracovní den, 0 - 24 h, rok 2019



Očekávaný nárůst počtu obyvatel během příštích 15 – 20 let



Příjezdové komunikace do Prahy jsou už nyní přetížené, přesto se plánuje rezidenční výstavba pro dalších 20 000 obyvatel. Co s tím?

Udržitelná mobilita v severozápadním segmentu pražské aglomerace

- návrh organizace a začlenění připravovaného tramvajového terminálu Výhledy a souvisejícího P+R , BUS a cyklo terminálu do území a do systému veřejné dopravy, do systému sdílení aut a kol.
- organizaci dopravní obsluhy území městské části s podporou veřejné hromadné dopravy, cyklistiky a pěší.
- **rozšíření a optimalizace veřejné hromadné dopravy a zavádění služeb mobility s cílem snížit individuální automobilovou dopravu z přilehlé části pražské aglomerace**

Spolupráce s okolními obcemi a MČ, HLMP, Středočeským krajem, ROPIDEM, IDSK a dalšími institucemi

MOTIVAČNÍ NÁSTROJE NA PODPORU UDRŽITELNÉ MOBILITY V REGIONU

Příklady motivačních nástrojů v rámci SMACKER

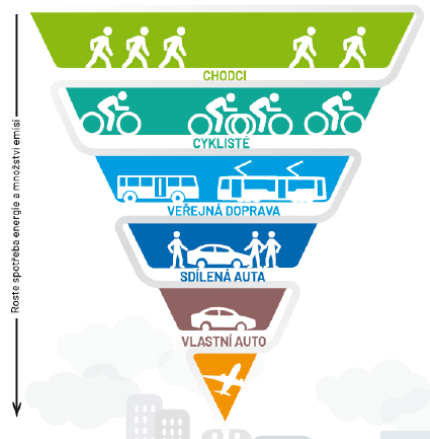
- Evropský týden mobility (16. -22. září 2020) - „Den bez aut“
- Kampaň „Pěšky do školy“ a vzdělávací aktivity na podporu udržitelné mobility na základních školách
- „Mobility management“ na pracovištích a v organizacích (např. ČZU)
- Stánek k udržitelné mobilitě v rámci místních kulturních, společenských a sportovních akcí
- Besedy o udržitelné mobilitě s občany
- Pravidelná setkání zainteresovaných subjektů k udržitelné mobilitě (Local Mobility Forum)



PRINCIPY PRO UDRŽITELNÝ ROZVOJ REGIONU

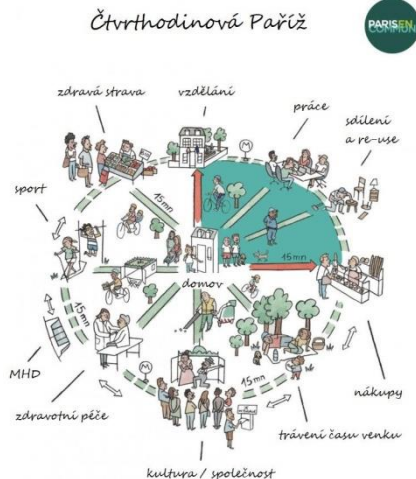
UDRŽITELNOST

Podpora efektivních druhů dopravy a sdílené mobility



VYVÁŽENOST

Město krátkých vzdáleností, vyvážený mix funkcí: bydlení, občanská vybavenost, pracovní příležitosti, rekreace



DLOUHODOBOST

Plánování v delším časovém horizontu



PARTICIPACE

Zapojení zainteresovaných aktérů a veřejnosti již v počáteční fázi plánování



Děkuji za pozornost!

Městská část Praha-Suchdol
Ing. Gabriela Lněničková, MBA
radní, projektová manažerka SMACKER
g.lnenickova@praha-suchdol.cz
smacker@praha-suchdol.cz
www.praha-suchdol.cz/smacker
www.interreg-central.eu/smacker

SMACKER

THE PROJECT

FACTS & FIGURES

WORKING STRUCTURE

PARTNERS

NEWS & EVENTS

PUBLICATIONS

CONTACT

www.interreg-central.eu/smacker