

TAKING
COOPERATION
FORWARD



SMACKER - Local Mobility Forum / Fórum pro udržitelnou místní mobilitu
městská část Praha-Suchdol, 24. září 2019



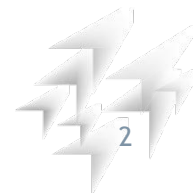
Prezentace projektu **SMACKER**



SMACKER | MCPS | Ing. Gabriela Lněničková, MBA

SMACKER - ZÁKLADNÍ INFORMACE

- Soft Measures & Actions for behavioural Change and Knowledge to Embrace peripheral and Rural areas = Měkká opatření a aktivity pro změnu chování a znalostí v periferních oblastech
- Součástí programu nadnárodní spolupráce **Interreg CENTRAL EUROPE**
- **Doba projektu:** 1. 4. 2019 do 31. 3. 2022
- **Rozpočet projektu pro MČ Praha-Suchdol:** 137 218 EUR, tj. cca 3 526 tisíc Kč, povinná spoluúčast městské části ve výši 15% celkového rozpočtu, tj. 20 583 EUR, tj. cca 529 tisíc Kč.



ZAMĚŘENÍ A CÍLE

- **Problémy periferních oblastí ve střední Evropě:** nedostatečné služby (chybí last-mile a vhodná intermodalita), vysoké náklady, nízká informovanost a nedostatečná komunikace s uživateli, dojíždění autem
- **Zaměření projektu SMACKER:** podpora služeb veřejné dopravy a mobility, výměna zkušeností a dobrých praxí partnerů
- **Opatření a aktivity:** např. na základě spolupráce mezi místními partnery a dalšími zainteresovanými subjekty podpořit větší využívání veřejné dopravy a vznik nových služeb; motivační nástroje a kampaně na změnu chování
- **Cíle:** přispět ke zlepšení životního prostředí, k lepší integraci obyvatelstva do hlavních dopravních koridorů a k rozvoji služeb hromadné dopravy.
- **Přínosy pro všechny:** místní samosprávy, rezidenty, dojíždějící za prací či do škol, návštěvníky, atd.

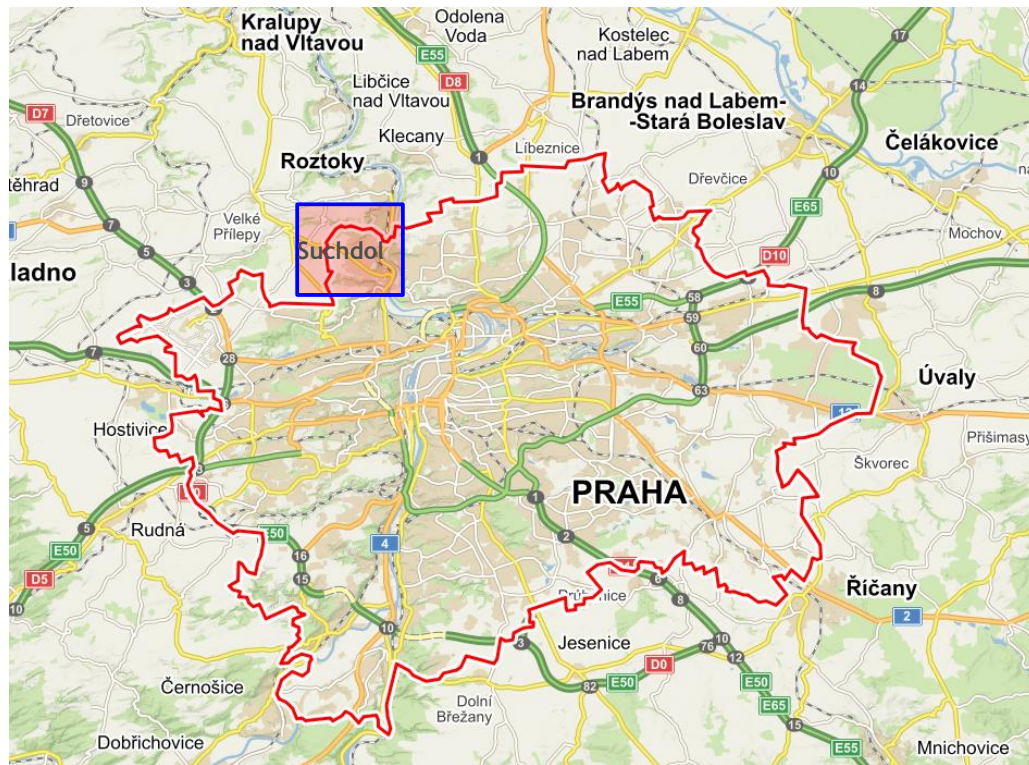


9 partnerů ze 6 zemí

- SRM Networks and Mobility, Bologna, IT - vedoucí partner - spolupráce na EPTA
- Institute for Transport and Logistics, Emilia_romagna, IT
- Municipality of Gdynia - Roads and Green Areas Management, PL
- Městská část Praha-Suchdol, CZ
- University of Maribor, SI
- City Municipality of Murska Sobota, SI
- BKK Centre for Budapest Transport, HU
- Regional Management East Tyrol, AT
- University of Natural Resources and Life Sciences Vienna, AT



PRAHA - SUCHDOL: SOUČASNÁ SITUACE

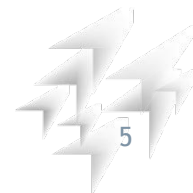


Základní údaje

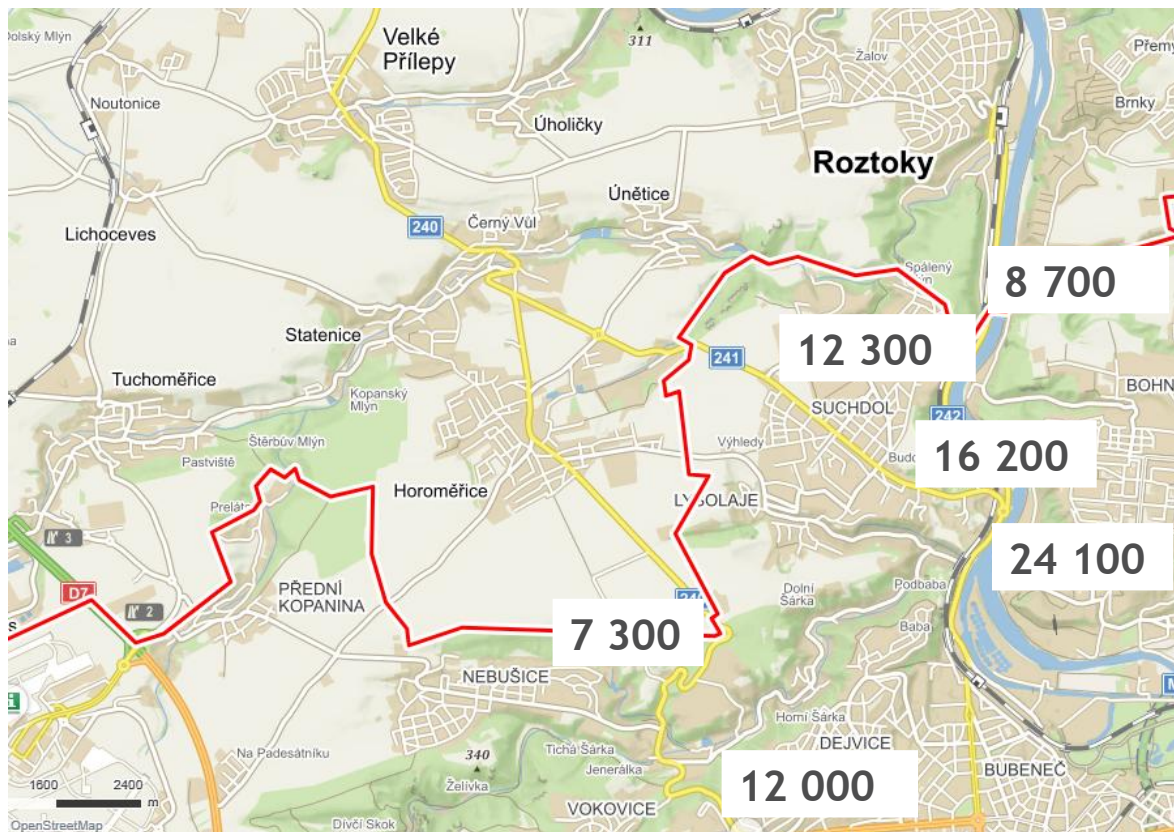
- Rozloha: 513 ha
- Počet obyvatel: 7 200
- Hustota obyvatel: 1 403 / km²
- Areál ČZU: více než 20 000 studentů

Doprava

- MHD: Bus 107, 147, 160, atd.
- Individuální automobilová
- Cyklo a pěší na území MČ
- Železnice (příměstská, nákladní, mezinárodní Praha - Drážďany)
- Letecký koridor



DOPRAVNÍ INTENZITY NA SEVEROZÁPADĚ PRAHY



Klíčové faktory ve vývoji objemu IAD

- Vývoj počtu obyvatel
- Pracovní příležitosti
- Občanská vybavenost
- Nabídka alternativních druhů dopravy a služeb mobility

Zdroj DI: TSK 2018

Udržitelná mobilita v severozápadním segmentu pražské aglomerace

- návrh organizace a začlenění připravovaného tramvajového terminálu Výhledy a souvisejícího P+R , BUS a cyklo terminálu do území a do systému veřejné dopravy, do systému sdílení aut a kol.
- organizaci dopravní obsluhy území městské části s podporou veřejné hromadné dopravy, cyklistiky a pěší.
- rozšíření a optimalizace veřejné hromadné dopravy a zavádění služeb mobility s cílem snížit individuální automobilovou dopravu z přilehlé části pražské aglomerace

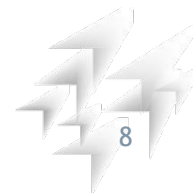
Spolupráce s okolními obcemi a MČ, HLMP, Středočeským krajem, ROPIDEM, IDSK a dalšími institucemi



LOCAL MOBILITY FORUM / FÓRUM PRO UDRŽITELNOU MÍSTNÍ MOBILITU

v severozápadním segmentu pražské aglomerace

- požadavky a náměty na organizaci dopravy
- prověření dopravních toků, potřeb, vazeb
- koordinace přípravy jednotlivých opatření
- předpokládány scénář vývoje obyvatelstva v SZ segmentu pražské aglomerace
- diskuse aktuálních opatření
- příští setkání - jaro 2020



Děkuji za pozornost!

Městská část Praha-Suchdol
Ing. Gabriela Lněničková, MBA
radní, projektová manažerka SMACKER
tel.: 736 769 594

smacker@praha-suchdol.cz

www.praha-suchdol.cz/smacker

www.interreg-central.eu/smacker

