

TAKING
COOPERATION
FORWARD



SMACKER - Local Mobility Forum / Fórum pro udržitelnou místní mobilitu
městská část Praha-Suchdol, 24. září 2019



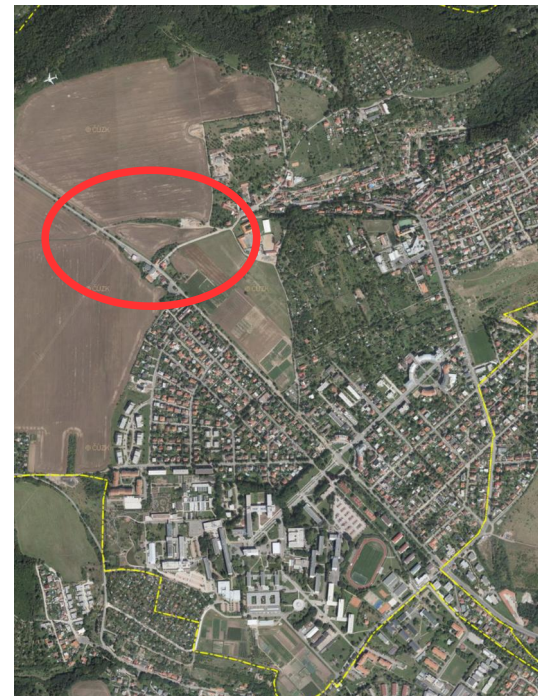
Příprava terminálu tramvajové trati a parkoviště P+R



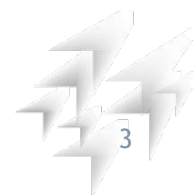
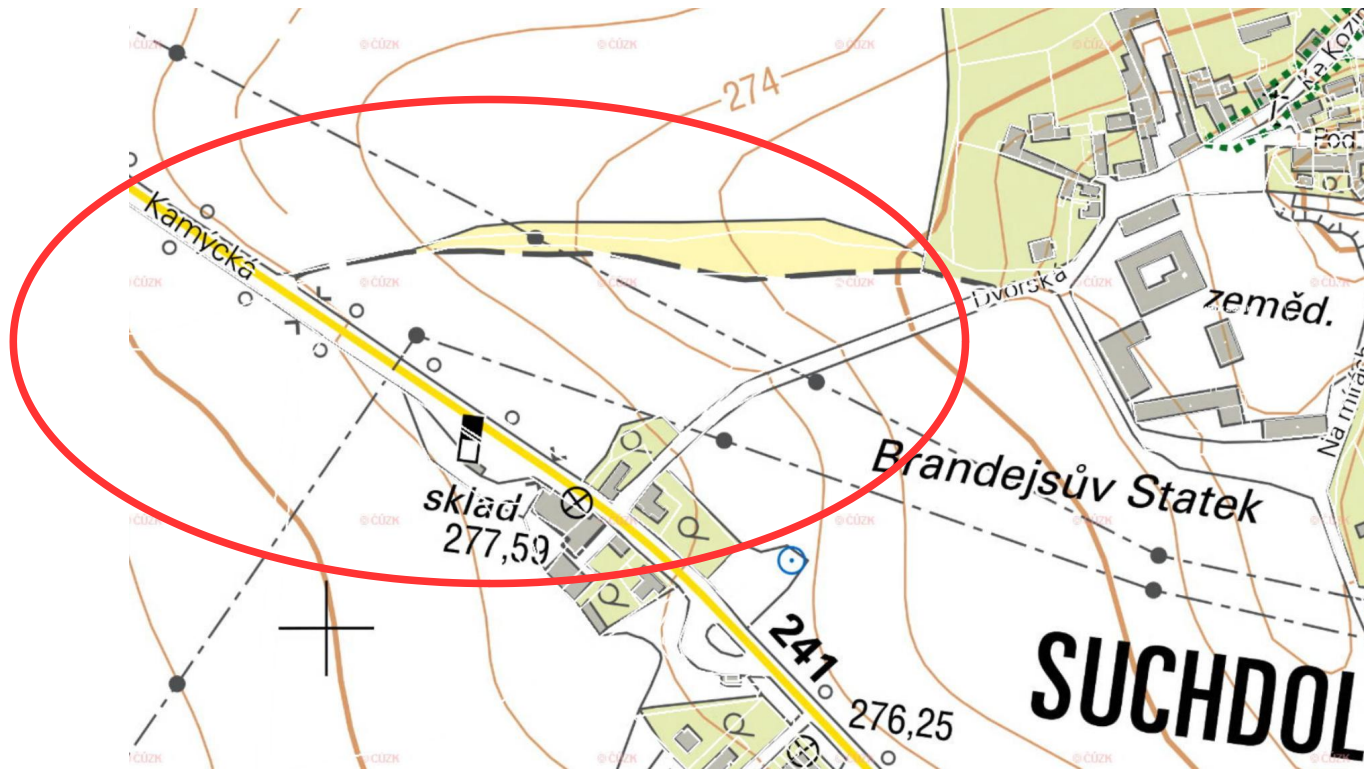
SMACKER | MCPS | Petr Hejl, starosta městské části

STUDIE PROVEDITELNOSTI TERMINÁL TT PODBABA-SUCHDOL, P+R

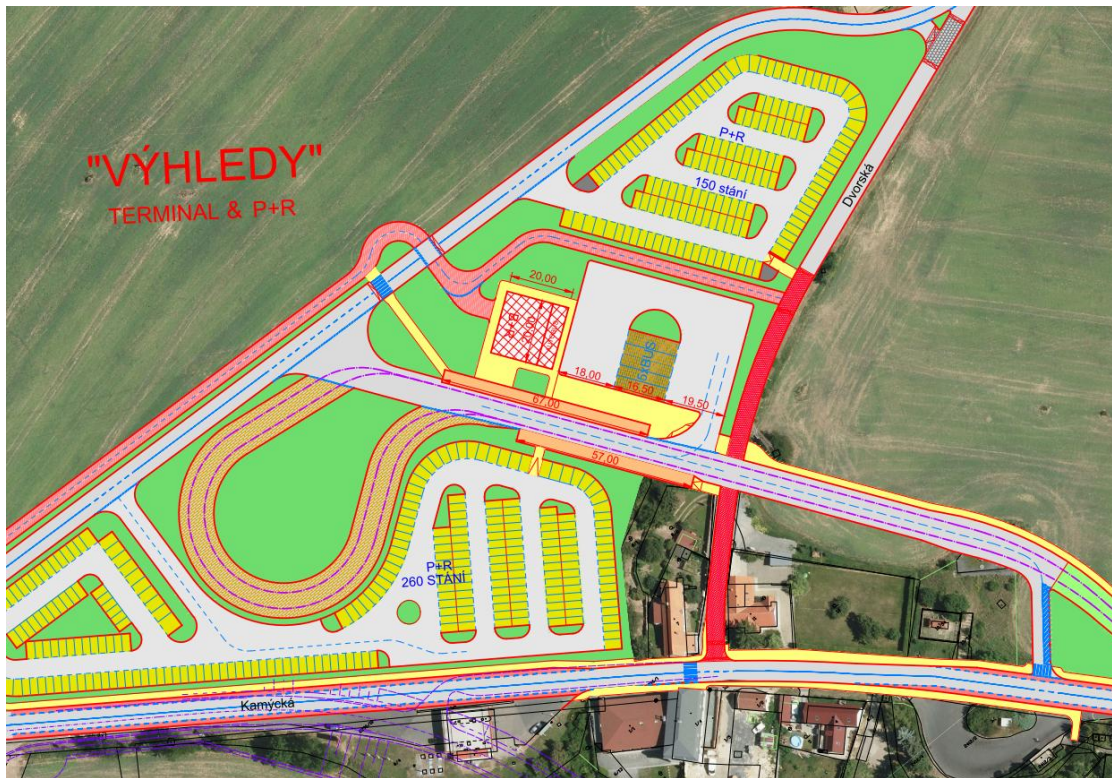
- návrh urbanistického řešení terminálu Výhledy, P+R, občanské vybavenosti,
- přestupní terminál pro městskou a příměstskou veřejnou dopravu, místní doprava (moto, cyklo, pěší, elektromobilita), stanovení kapacity P+R, přiměřená veřejná vybavenost (objekty obchodu a služeb), popř. obytná zástavba
- podkladová studie pro změnu ÚP Z2976/09



STUDIE PROVEDITELNOSTI TERMINÁL TT PODBABA-SUCHDOL, P+R



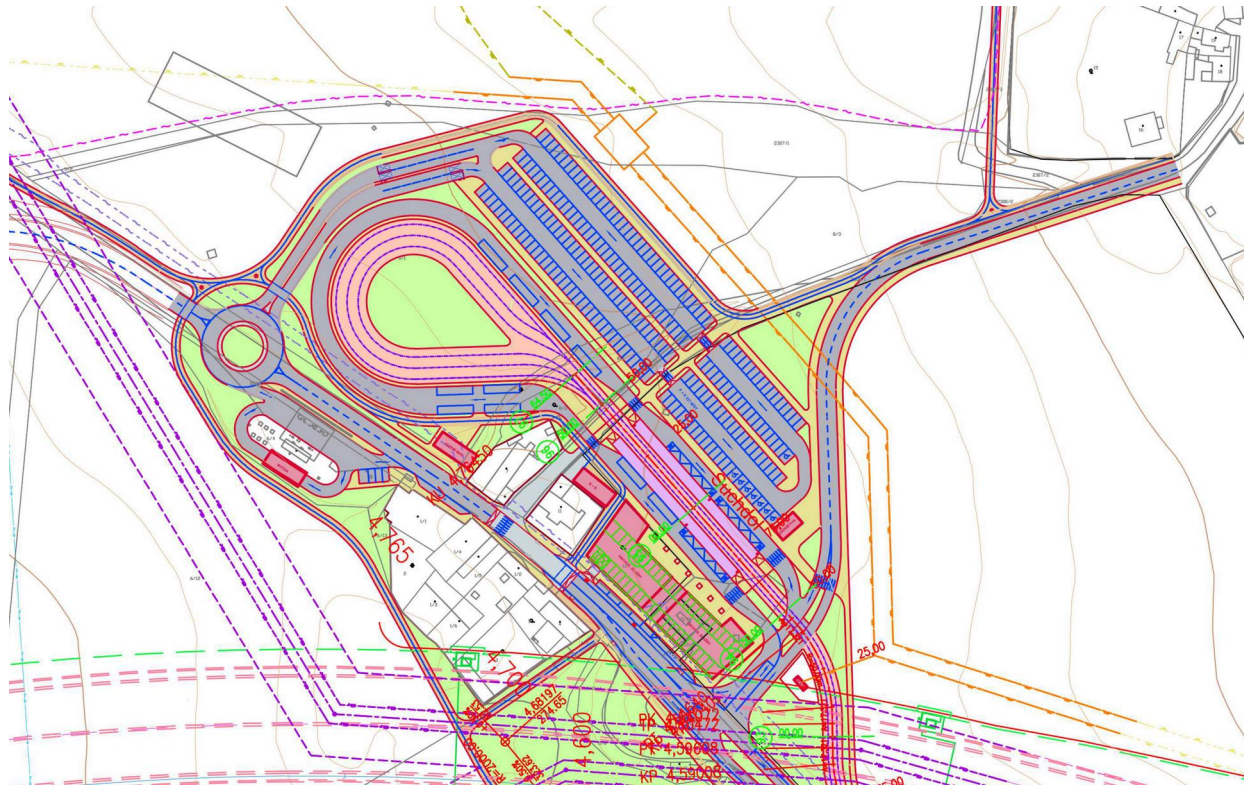
STUDIE PROVEDITELNOSTI TERMINÁL TT PODBABA-SUCHDOL, P+R



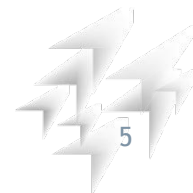
projekt EPTA - 2013



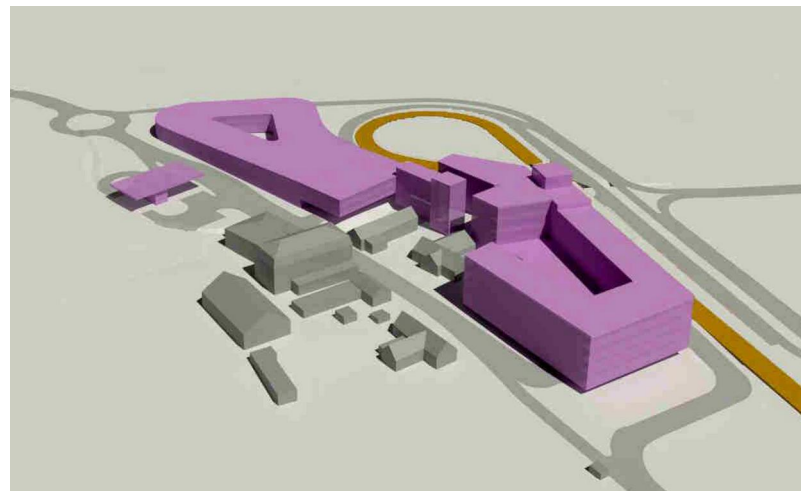
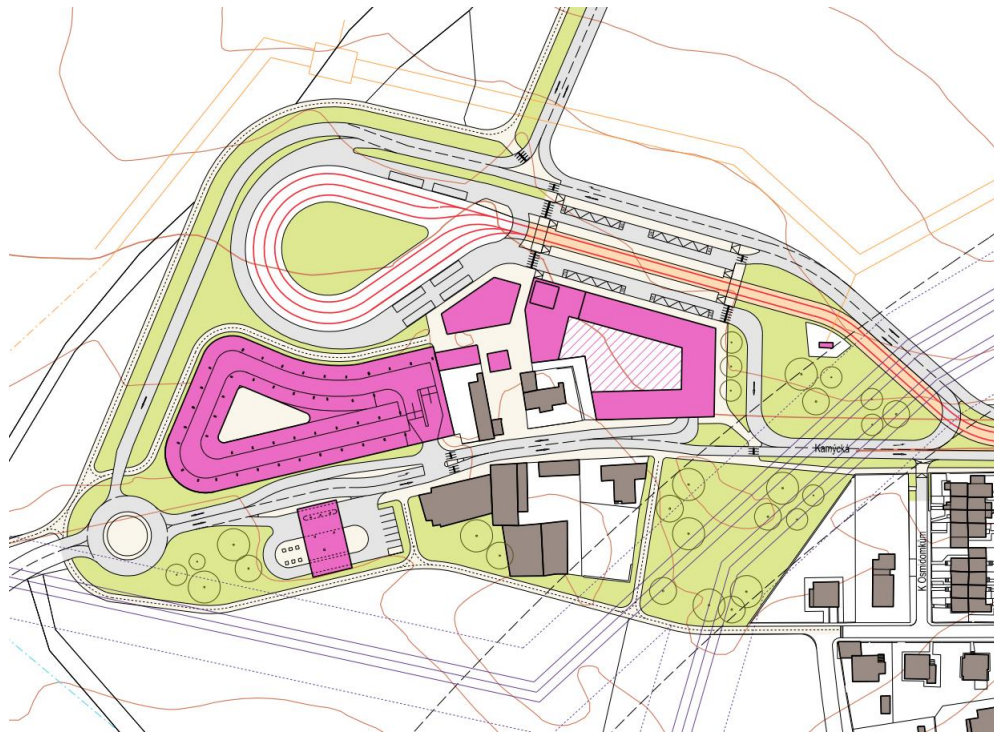
STUDIE PROVEDITELNOSTI TERMINÁL TT PODBABA-SUCHDOL, P+R



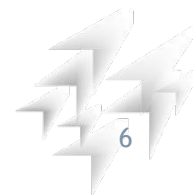
PUDIS - 2016



STUDIE PROVEDITELNOSTI TERMINÁL TT PODBABA-SUCHDOL, P+R



D3A - 2017



STUDIE PROVEDITELNOSTI TERMINÁL TT PODBABA-SUCHDOL, P+R

- Navržení změn v organizaci veřejné dopravy ve vztahu k přestupním kapacitám :
- a) místní doprava na území městské části (docházkové vzdálenosti, prostor pro elektromobilitu, cyklomobilitu, vybavenost zastávek, přestupní uzly :
 - terminál Výhledy,
 - Brandejsovo náměstí (hlavní vstup do ČZU),
 - zastávka MHD Kamýcká,
- b) příměstská doprava z obcí Horoměřice, Únětice, Statenice, Velké Přílepy, Holubice, Rostoky, ...



Děkuji za pozornost!

Městská část Praha-Suchdol

Petr Hejl, starosta městské části

tel.: 603 279 678

smacker@praha-suchdol.cz

www.praha-suchdol.cz/smacker

www.interreg-central.eu/smacker

