

MATERIÁL VYPOŘÁDÁNÍ S TJ SOKOL

**Sportovní hala s venkovním sportovištěm
u ZŠ v Praze - Suchdole**

OV-a

17.08.2019

Popis záměrů, které mají vzniknout na stávajících pozemcích TJ SOKOL:

- A. Spojovací chodba mezi novou sportovní halou a budovami ZŠ. Vzhledem k trasování krčku bude odstraněn objekt stávajícího zázemí hřiště TJ Sokol (bývalá místnost pro rozhodčí).
- na parc.č. 1068/2, 1064/2, 1066/3, 1068/1
- B. Výstavba sportovního areálu u ZŠ a nové haly. V rámci propojení s pozemky školy do jednoho celku bude odstraněn stávající sklad na pozemku.
- na parc.č. 1068/3

Popis záměrů, které mají vzniknout pro TJ SOKOL – vyvolané investice:

1. Napojení sokolovny na spojovací krček přes nové zádveří, přímo do stávající vstupní chodby. Bude nutná dílčí úprava vstupních dveří a stavebních návazností, částečná úprava základů a soklu budovy.

- na parc.č. 1068/2, 1068/1
2. V předprostoru sokolovny, k ulici Za Sokolovnou, bude nově doplněno 6 parkovacích stání. Prostor stání bude v rovině. Výškový rozdíl k chodníku bude řešen opěrnou stěnou. Vjezd po konzultaci s PČR, odborem dopravy Prahy 6 bude zachován ve stávající pozici. Bude nutná přeložka HUP, dílčí úprava stavebních návazností a částečná úprava základů a soklu budovy.

- na parc.č. 1068/2, 1068/1
3. V rámci výstavby spojovací chodby bude vybudováno nové zázemí k hřišti TJ Sokol. Obsahovat bude sklad a klubovnu. Stavebně bude objekt součástí spojovacího krčku.

- na parc.č. 1068/2, 1064/2
4. Přeložka sloupů osvětlení hřiště.

- na parc.č. 1068/2
5. Posun oplocení areálu TJ SOKOL o cca 0,5m v návaznosti na rozšíření přilehlého chodníku. Požadavek na rozšíření chodníku vychází z umístění nové sportovní haly a dále v budoucnu uvažované zástavby v ulici Za Sokolovnou.

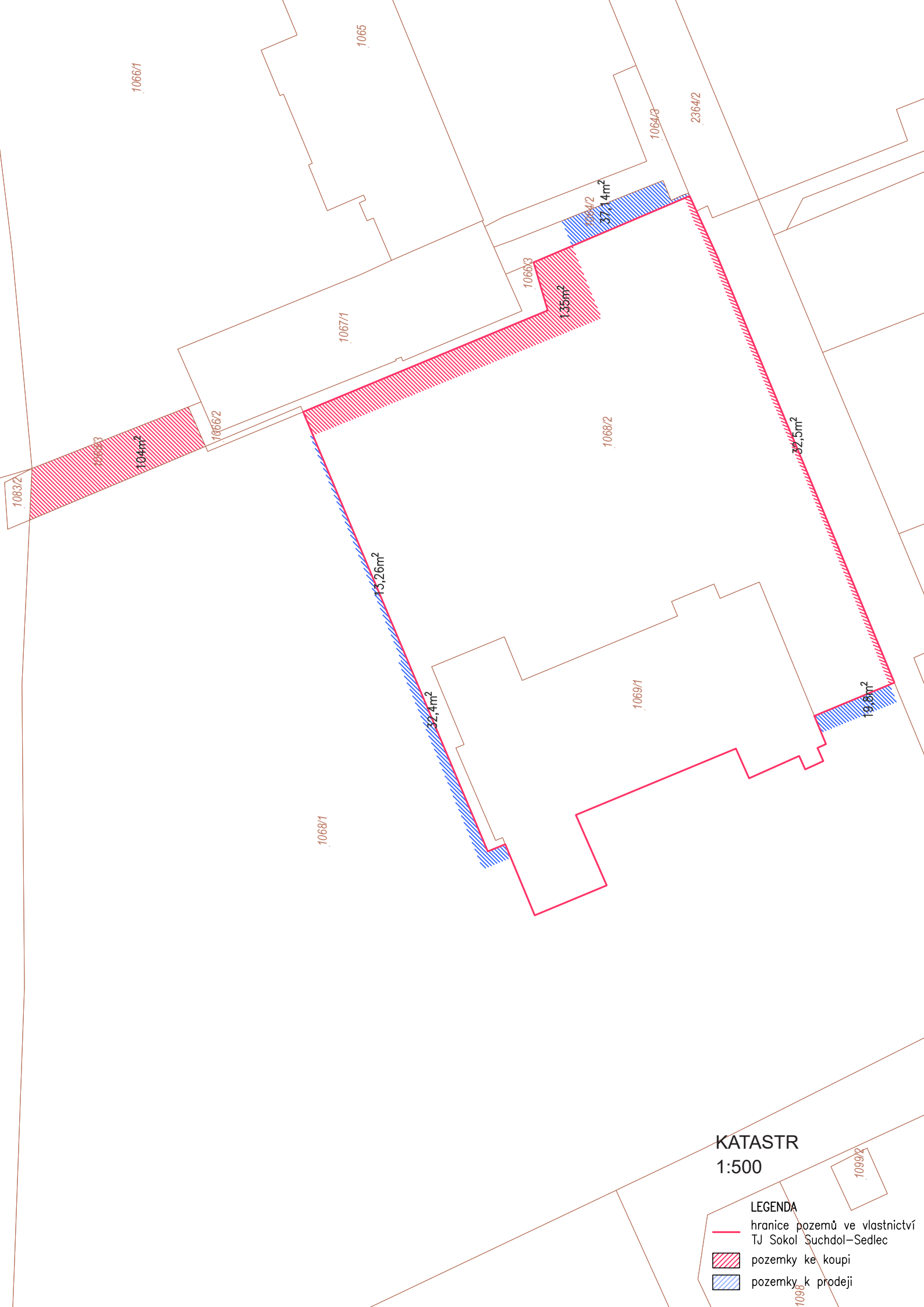
- na parc.č. 1068/2, 2364/1
6. Napojení objektu sokolovny na nově zřízenou trasu splaškové kanalizace.

- na parc.č. 1068/2, 1068/1, 1069/1
7. Zřízení retenční nádrže dešťové kanalizace objektu sokolovny o ploše 40m².

- na parc.č. 1068/2, 1068/1, 1069/1 - nutnost zřízení věcného břemene.




Poznámka:

Navrhované prostorové řešení do budoucna umožňuje rozšíření hřiště TJ Sokola na 44x22m, s doběhy 1,5m na kratší straně a 1m na delší. Do vyvolaných investic se toto rozšíření hřiště nepočítá.



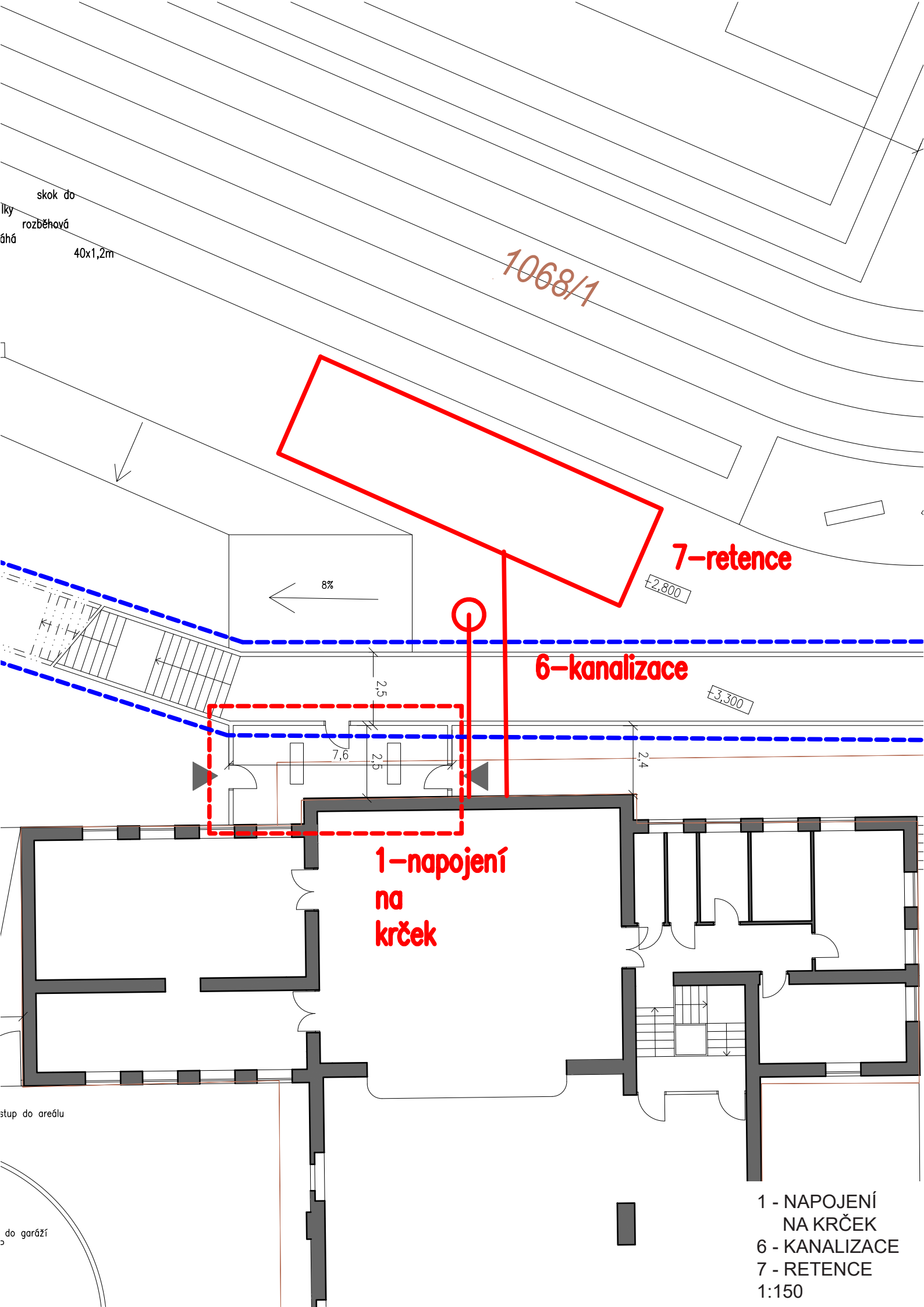
KATASTR
1:500

LEGENDA

-  hranice pozemů ve vlastnictví TJ Sokol Suchdol-Sedlec
-  pozemky ke koupi
-  pozemky k prodeji

PŘEHLED DOTČENÝCH POZEMKŮ

POZEMKY STAVBY (Ve vlastnictví investora)										řeš. území (m2)		
Parcelní číslo dle KN	Číslo LV	Způsob ochrany	Seznam BPEJ	Výměra BPEJ	Druh pozemku	Způsob využití	Omezení vlastnického práva	Výměra m2	Řešené území	Plochy k odnětí m2	Poznámky	Vlastník
1068/1	1	není	není	není	ostatní plocha	sportoviště a rekreační plocha	není	7238	7238	32,4	Hlavní město Praha, Mariánské náměstí 2/2, Staré Město, 110 00 Praha 1 Svéřená správa nemovitosti ve vlastnictví obce: Městská část Praha - Suchdol, Suchdolské náměstí 734/3, Suchdol, 165 00 Praha 6	Vlastník
								13,3				
								19,8				
								CELKEM 65,5 m2				
1066/1	1	není	není	není	ostatní plocha	sportoviště a rekreační plocha	není	2278		Hlavní město Praha, Mariánské náměstí 2/2, Staré Město, 110 00 Praha 1 Svéřená správa nemovitosti ve vlastnictví obce: Městská část Praha - Suchdol, Suchdolské náměstí 734/3, Suchdol, 165 00 Praha 6		
1066/2	1	není	není	není	ostatní plocha	sportoviště a rekreační plocha	není	7		Hlavní město Praha, Mariánské náměstí 2/2, Staré Město, 110 00 Praha 1 Svéřená správa nemovitosti ve vlastnictví obce: Městská část Praha - Suchdol, Suchdolské náměstí 734/3, Suchdol, 165 00 Praha 6		
1066/3	1	není	není	není	ostatní plocha	sportoviště a rekreační plocha	není	67		Hlavní město Praha, Mariánské náměstí 2/2, Staré Město, 110 00 Praha 1 Svéřená správa nemovitosti ve vlastnictví obce: Městská část Praha - Suchdol, Suchdolské náměstí 734/3, Suchdol, 165 00 Praha 6		
1064/2	1	není	není	není	ostatní plocha	zeleň	není	61		CELKEM 37,14 m2 Hlavní město Praha, Mariánské náměstí 2/2, Staré Město, 110 00 Praha 1 Svéřená správa nemovitosti ve vlastnictví obce: Městská část Praha - Suchdol, Suchdolské náměstí 734/3, Suchdol, 165 00 Praha 6		
POZEMKY STAVBY (Mimo vlastnictví investora)										řeš. území (m2)		
Parcelní číslo dle KN	Číslo LV	Způsob ochrany nemovitosti	Seznam BPEJ	Výměra BPEJ	Druh pozemku	Způsob využití	Omezení vlastnického práva	Výměra m2	Řešené území	Plochy k odnětí m2	Poznámky	Vlastník
1069/1	1644	není	není	není	zastavěná plocha a nádvoří		není	808	808		Tělocvičná jednota Sokol Suchdol - Sedlec, Za Sokolovnou 440/2, Suchdol, 165 00 Praha 6	Vlastník
1068/3	1644	není	není	není	ostatní plocha	sportoviště a rekreační plocha	není	104	104	CELKEM 104 m2	Tělocvičná jednota Sokol Suchdol - Sedlec, Za Sokolovnou 440/2, Suchdol, 165 00 Praha 6	Vlastník
1068/2	1644	není	není	není	ostatní plocha	sportoviště a rekreační plocha	není	2136	2136	135,0	Tělocvičná jednota Sokol Suchdol - Sedlec, Za Sokolovnou 440/2, Suchdol, 165 00 Praha 6	Vlastník
								32,5				
								CELKEM 167,5 m2				



skok do
tky
rozběhová
áhá
40x1,2m

1068/1

7-retence

6-kanalizace

1-napojení
na
krček

1 - NAPOJENÍ
NA KRČEK
6 - KANALIZACE
7 - RETENCE
1:150

stup do areálu

do garáží

8%

±2,800

±3,300

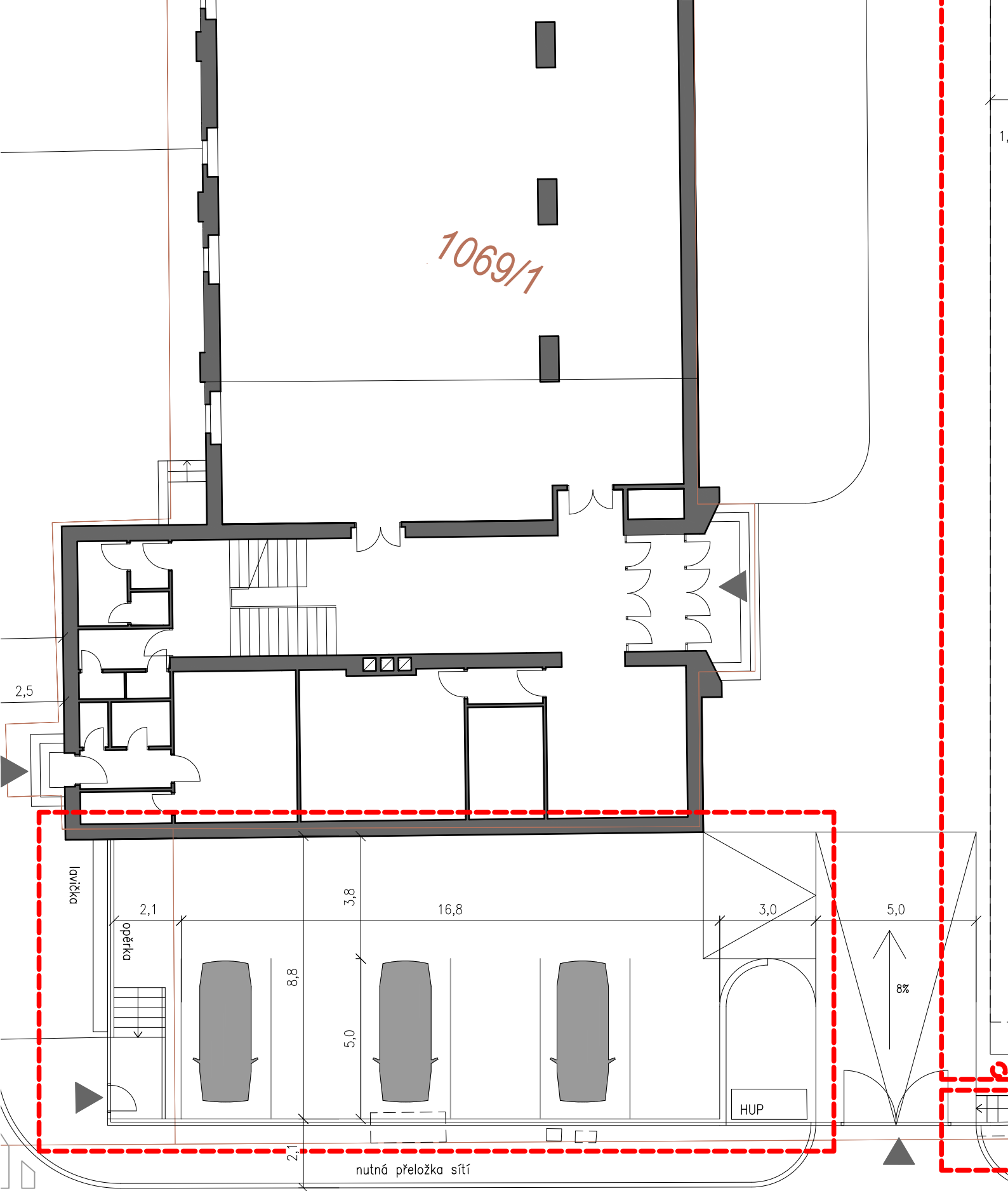
2,5

7,6

2,5

2,4

1069/1



2-parkování

2 - PARKOVÁNÍ
1:150

