

# Suchdolská mozaika

LEDEN  
2019



**Veřejné jednání Zastupitelstva městské části Praha-Suchdol se koná ve čtvrtek 24. ledna 2019 od 18 hodin na radnici.**

Školy zřizované městskou částí hledají

## **SDÍLENÉHO SPRÁVCE BUDOV A AREÁLU.**

Více informací na webu MČ.



Městská část Praha-Suchdol,  
Suchdolské nám. 734/3, Praha-Suchdol,  
vyhlásila dne 20. 11. 2018  
**výběrové řízení na pracovní pozici**

## **„REFERENT(KA) VÝSTAVBY A VEŘEJNÉHO PROSTORU“.**

Nástup březen 2019. Přihlášky do výběrového řízení je třeba doručit do podatelny Úřadu MČ Praha-Suchdol do 30. 1. 2019, 11.00 hod.

*Bližší informace na webových stránkách městské části Praha-Suchdol [www.praha-suchdol.cz](http://www.praha-suchdol.cz) nebo u Ing. Krulíkové, e-mail: [j.krulikova@praha-suchdol.cz](mailto:j.krulikova@praha-suchdol.cz), tel.: 220 920 281 nebo 222 361 417.*

**STANOVIŠTĚ  
KONTEJNERŮ  
na ulici Suchdolská  
otevřeno v sobotu  
5. ledna 2019  
9–12 hodin.**

**Vstupenky na 7. SPOLEČNÝ REPREZENTAČNÍ  
PLES městských částí SUCHDOL a LYSOLAJE**  
bude možno zakoupit od 7. ledna na radnici.

Rada městské části  
Praha-Suchdol  
vyhlásila záměr na  
**PRONÁJEM  
ZAHŘÁDKY**

na části pozemku  
parc. č. 393/3, k.ú. Sedlec  
díl B, o výměře 310 m<sup>2</sup>.

Termín podání nabídky  
je 12. 2. 2019 do 11 hodin.

## **KURZY NA POČÍTAČI PRO SENIORY**

**v Místní veřejné knihovně  
Praha-Suchdol**



- základy práce s počítači
- základy práce s internetem a vyhledávání

**Přihlašte se na kurz v knihovně,  
začínáme 23. 1. 2019!**

Rezervace: tel.: 222 366 824, e-mail: [knihovna@praha-suchdol.cz](mailto:knihovna@praha-suchdol.cz)

*Přejeme Vám šťastné vykročení do roku 2019.*

# RYCHLONOŽKY



SKUPINA AKTIVNÍCH ŽEN ZRALÉHO VĚKU  
PŘIVÍTÁ DALŠÍ ZÁJEMKYNĚ O SPOLEČNÉ  
PROCHÁZKY NORDIC WALKING.



SETKÁNÍ S ODBORNÝM VEDENÍM  
SE KONÁ VE **ČTVRTEK 17. LEDNA,**  
SRAZ V **10 HODIN** U KAMENŮ  
NA SUCHDOLSKÉM NÁMĚSTÍ.

POKUD MÁTE O PROCHÁZKY ZÁJEM A NEMŮŽETE V TOMTO TERMÍNU,  
NECHTE SVŮJ KONTAKT U ZUZANY KRUMPHOLCOVÉ (TEL.: 222 361 419,  
E-MAIL: KULTURA@PRAHA-SUCHDOL.CZ), KTERÁ JEJ PŘEDÁ  
KOORDINÁTORCE.

MĚSTSKÁ ČÁST PRAHA-SUCHDOL A SPOLEK SUCHDOL SOBĚ  
VÁS ZVOU V **PONDĚLÍ 14. LEDNA 2019 OD 19.30 HODIN**  
NA PROMÍTÁNÍ DOKUMENTŮ A BESEDU

## FILMOVÉ MALOVÁNÍ BEZE SLOV S JANEM MALÍŘEM



**JAN MALÍŘ** (\*1948) je český kameraman. V roce 2000 byl vyhlášen kameramanem roku, je kameramanem filmu Musíme si pomáhat, který byl nominován na Oscara. K filmům, na nichž pracoval, patří např. Faunovo velmi pozdní odpoledne, Šašek a královna, Tankový prapor, Šakalí léta, Učitel tance, Lotrando a Zubejda, Pupendo, Horem pádem, Kráska v nesnázích, Marcela, Medvídek, Dobře placená procházka, Odcházení či Hovory s TGM.

Besedovat budeme i o dokumentech, na nichž se Jan Malíř podílel, zejména **SCALAMARE** (2017, režie J. Kylián)

Taneční film Jiřího Kyliána, natočený na schodech Monumento ai caduti na břehu moře. V souvislosti se vznikem filmu vzpomíná Jiří Kylián, jak byl před lety pozván na filmový festival do Ancony a navštívil památník padlým z první světové války, jehož monumentální schodiště vede přímo do Jaderského moře. „Stál jsem na vrcholu tohoto schodiště a díval se na vlastní stín, který se na něm dole odrážel ve všech možných abstraktních úhlech. Bylo to velmi působivé a symbolické a mne napadlo natočit film, inspirovaný těmito dojmy...“

**BESUCHE** (režie S. Beneš ml.) experimentální portrét několika výtvarníků, natočený pro německou televizi.

Vstup volný.

Radnice městské části Praha-Suchdol, Suchdolské náměstí 3

Spojení MHD: autobusem 107 nebo  
147 od metra „A“ Dejvická  
na zastávku Internacionální



TŘÍKRÁLOVÁ  
PROCHÁZKA  
SUCHDOLEM  
A OKOLÍM

NEDĚLE  
6. LEDNA 2019  
14.30 HODIN

VYCHÁZÍME  
OD BETLÉMA  
NA SUCHDOLSKÉM  
NÁMĚSTÍ

mechanické  
objekty  
ze dřeva  
kovu  
kamene

hejblata  
mlýnky  
svícoule

jan honza

výstava potrvá  
do 22. 1. 2019

ALŠŮV KABINET  
Suchdolské nám. 734/3  
Praha-Suchdol



ve spolupráci  
s městskou částí  
Praha-Suchdol  
[www.praha-suchdol.cz](http://www.praha-suchdol.cz)

výstava bude přístupna pondělí až pátek  
v otevírací době suchdolské radnice  
zastávka Internacionální  
bus 107, 147, 180 a 359

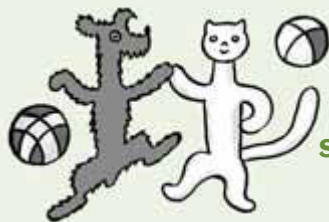
Sbor dobrovolných hasičů Praha-Suchdol  
Vás zve na tradiční

## 128. Hasičský ples

sobota 19. ledna 2019 od 20 hodin  
hotel Galaxie

K tanci a poslechu hraje skupina FOBOS  
Společenský oděv žádoucí! Těšíme se na Vaši účast!

O pejskovi a kočičce:  
Jak pekli dort



divadelní pohádka  
pro děti

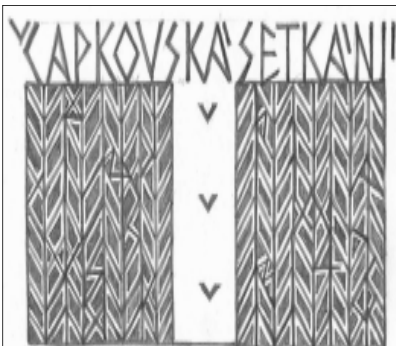
středa 30. ledna  
od 16.00

KAVÁRNA DON CAFETO – vstupné 40 Kč



SUCHDOLSKÝ  
MASOPUST

v sobotu 16. února 2019  
na Suchdolském náměstí



ZVEME VÁS NA SPOLEČNÉ  
ČTENÍ NEJEN Z KNÍŽEK  
JOSEFA A KARLA ČAPKA  
DO KAVÁRNY DON CAFETO  
V BUDOVĚ RADNICE  
NA SUCHDOLSKÉM NÁMĚSTÍ  
**V PÁTEK 1. ÚNORA 2019**  
OD 19.00 HODIN.

... NA HROMNICE ČAPKŮ VÍCE...



Pro občany Suchdola a Horního Sedlce  
vydala v prosinci 2018 MČ Praha-Suchdol,  
Suchdolské nám. 734/3, IČ: 00231231,  
náklad: 3400 ks, registrace: MK ČR E 22079,  
ZDARMA

# SUCHDOLSKÝ PŘEHLED leden 2019

kdy	v kolik	co	kde
PÁTEK – NEDĚLE	<b>4. – 13. 1.</b>	<b>TŘÍKRÁLOVÁ HUMANITÁRNÍ SBÍRKA</b>	KOLEDNÍCI SUCHDOL
ČTVRTEK	<b>3. 1.</b> 9.00–16.00	<b>NOVOROČNÍ TURNAJ VE STOLNÍM FOTBÁLKU</b> (registrace dvojic do 12 hodin, odměny pro vítěze)	KLUB DDM Stehlíkova
ČTVRTEK a PÁTEK	<b>3. – 4. 1.</b> 9.00–14.00	<b>VÝTVARNÉ DÍLNY</b> – volnočasový program v době školních prázdnin, vstup 60 Kč	DDM ROHOVÁ
PÁTEK	<b>4. 1.</b> 9.00–15.00	<b>DESKOVÉ HRY A VOLNÝ PROGRAM</b>	KLUB DDM Stehlíkova
NEDĚLE	<b>6. 1.</b> 14.30	<b>TŘÍKRÁLOVÁ PROCHÁZKA</b> po Suchdole a okolí, sraz u betléma	SUCHDOLSKÉ NÁMĚSTÍ
PONDĚLÍ	<b>7. 1.</b> 9.30–11.30	<b>DEN OTEVŘENÝCH DVEŘÍ</b> mateřského klubu RYBIČKA	MK RYBIČKA RADNICE
STŘEDA	<b>9. 1.</b> 15.00	<b>FLÉTNOVÝ KONCERT</b> sester Kálalových	CENTRUM HORIZONT
PÁTEK	<b>11. 1.</b> 10.00	<b>HUDBA A POHÁDKA</b> – výlet do Muzea hudby, Karmelitská 2/4, Praha 1, sraz u pokladny muzea	pořádá MK RYBIČKA
PONDĚLÍ	<b>14. 1.</b> 19.30	<b>KINO NÁROČNĚHO DÍVÁKA</b> Filmové malování beze slov s Janem Malířem	RADNICE
ÚTERÝ	<b>15. 1.</b> 15.00	<b>KLAS – CESTOVÁNÍ PO MAROKU</b> beseda s Inkou Slabou a její vnučkou	RADNICE
STŘEDA	<b>16. 1.</b> 10.00	<b>BABSKÉ RADY při kávě</b> – praktické rady	KNIHOVNA
STŘEDA	<b>16. 1.</b> 15.00	<b>LIDOVKY A EVERGREENY 30. – 40. LET</b> Duo Tón, vstup 20 Kč	CENTRUM HORIZONT
ČTVRTEK	<b>17. 1.</b> 10.00	<b>RYCHLONOŽKY</b> – možnost zapojit se do pravidelných procházek aktivních žen zralého věku	SUCHDOLSKÉ NÁMĚSTÍ
PÁTEK	<b>18. 1.</b> 9.30	<b>ZDRAVÉ SNÍDANĚ pro nejmenší děti</b> workshop s výživovým poradcem Robertem Žižkou	MK RYBIČKA RADNICE
SOBOTA	<b>19. 1.</b> 20.00	<b>128. HASIČSKÝ PLES</b> – pořádá SDH Praha-Suchdol	HOTEL GALAXIE
ÚTERÝ	<b>22. 1.</b> 9.30	<b>NOHY, NOŽKY, NOŽIČKY našich nejmenších</b> přednáška fyzioterapeutky Bc. Barbory Pánkové	MK RYBIČKA RADNICE
ÚTERÝ	<b>22. 1.</b> 18.00	<b>JÓGA SMÍCHU s Věrou Štěpánkovou</b>	KNIHOVNA
ČTVRTEK	<b>24. 1.</b> 15.00	<b>TANEC – SDÍLENÁ RADOST</b> – taneční vystoupení Mariana Vaňka a Anny Marie Žílové, vstup 20 Kč	CENTRUM HORIZONT
ČTVRTEK	<b>24. 1.</b> 18.00	<b>VEŘEJNÉ ZASEDÁNÍ</b> <b>ZASTUPITELSTVA MČ PRAHA-SUCHDOL</b>	RADNICE
PÁTEK	<b>25. 1.</b> 9.30	<b>SCRAPBOOKING s Jitkou</b> – tvůrčí workshop	MK RYBIČKA RADNICE
ÚTERÝ	<b>29. 1.</b> 15.00	<b>KLAS – POVÍDÁNÍ S HEREČKOU ANIČKOU KULOVANOU</b>	RADNICE
STŘEDA	<b>30. 1.</b> 16.00	<b>O PEJSKOVI A KOČIČCE: JAK PEKLI DORT</b> divadelní pohádka pro děti, vstupné 40 Kč	KAVÁRNA RADNICE
ČTVRTEK	<b>31. 1.</b> 15.00	<b>PŘÍRODA KOLEM NÁS</b> – přednáška Petra Kolomazníka ze záchran. stanice Pathea, vstupné 20 Kč	CENTRUM HORIZONT
PÁTEK	<b>1. 2.</b> 9.00–14.00	<b>VÝTVARNÉ DÍLNY</b> – volnočasový program v době školních prázdnin, vstup 60 Kč	DDM ROHOVÁ
PÁTEK	<b>1. 2.</b> 9.00–15.00	<b>KLUB DDM</b> – volnočasový program v době školních prázdnin	KLUB DDM Stehlíkova
PÁTEK	<b>1. 2.</b> 19.00	<b>ČAPKOVSKÁ SETKÁNÍ</b> povídání a čtení nejen z knih bratří Čapků	KAVÁRNA RADNICE
<b>od 24. 1. do 1. 2. 2019</b>		<b>ŽIVOT A DOBA KARLA ČAPKA</b> – putovní výstava	ALŠŮV KABINET RADNICE
SOBOTA	<b>2. 2.</b> 20.00	<b>7. SPOLEČNÝ REPREZENTAČNÍ PLES</b> <b>městských částí SUCHDOL a LYSOLAJE</b>	HOTEL GALAXIE
každé PONDĚLÍ 13.30		<b>SENIORFITNES</b> pravidelná cvičení pro zdraví	RADNICE