

Jak bych dopravu v Suchdole řešil já

Pavel Kašpárek, email pavel@kasparci.com



Největším problémem

je v současné době zpoždování autobusů před Dejvickou na ucpané ulici Jugoslávských partyzánů. To vede pak i k nárazovému přetížení studenty ČZU.

Zpoždování a zácpy jsou způsobeny částečně zúžením nájezdu na kulaťák do jednoho pruhu, ale také prostě tím, že provoz aut je v Dejvicích už hodně velký, kulaťák se ucpává často také i např. na výjezdu směr Svatovítská. **Řešením je upravit tramvajový pás** v celé délce Jugoslávských partyzánů a **vést autobusy po něm**. Využily by ho např. i vozy záchranné služby. (To by ostatně již dávno mohlo být, kdyby celou proběhlou rekonstrukci tramvají vymyslel někdo kdo umí používat mozek).

Tramvaj na Suchdol

je nesmysl, potřebuje hodně místa a jediná možnost jak ji vést Suchdolem po Kamýčce by znamenala zrušit všechny stromy podél Kamýčce a silnici rozšířit – **nepřijatelné**. Pokud by šlo o ekologičtější dopravu bez kouře tak lepší než tramvaje jsou určité trolejbusy.

Parkoviště P+R

je určité potřeba. Mnoho lidí jezdí autem k metru, Dejvice jsou pak ucpané, navíc tam není kde parkovat. Mělo by být u Kamýčce před Suchdolem.

Na P+R musí ale navazovat rychlé a časté spojení k metru, bez přestupů. Stávající bus 147 s dobou jízdy 15min a intervalem ve špičce cca 12min by většinu motoristů odradil a stejně by raději jeli autem až do Dejvic.

Proto bych zřídil novou linku – pracovní označení „108“ - která by:

- jezdila by přímo po Kamýčce z Výhledy na Dejvická
- pobrala by zároveň část studentů ČZÚ
- měla by interval ve špičce cca 6min

Stávající 107 by zůstala jak je, jen by se jí prodloužil interval na cca 6min ve špičce.

Zastávka Zemědělská univerzita

by ve směru Suchdol byla přesunuta na Kamýčkou (vedle Powerprint), stejná pro 107 i novou „108“.

Přechod přes Kamýčkou u zastávky je třeba vybavit semaforem s tlačítkem pro chodce, aby davy studentů co vystoupí z autobusu přecházely „po dávkách“. V současné době přecházejí roztroušeně téměř souvisle a často úplně blokují provoz aut.

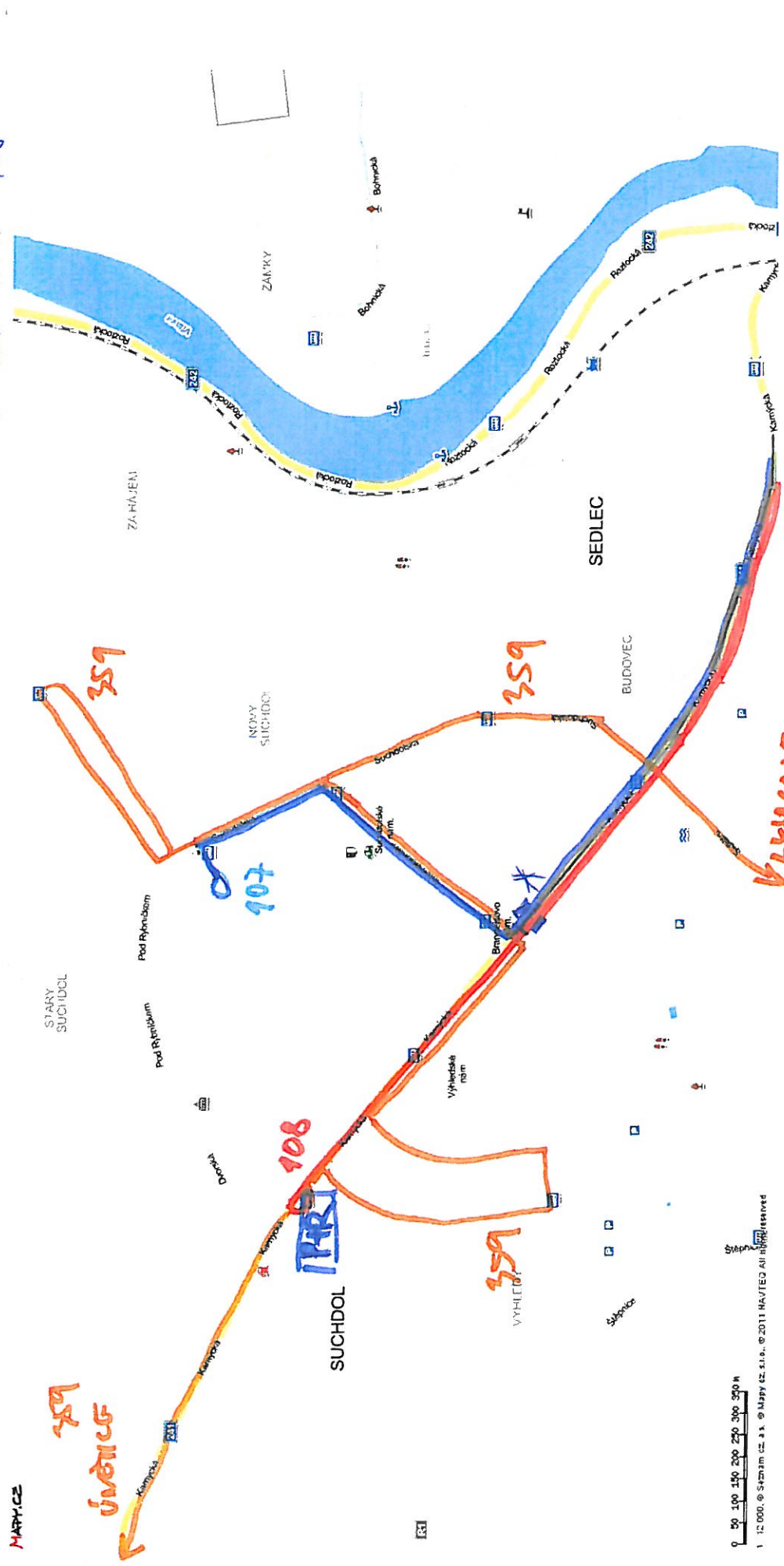
Vzdálenější části Suchdola

by mohla obsluhovat buď stávající 147, nebo i jen 359 - ale s častějším intervalem (cca 15min).

Parkovací zóny v Suchdole

jsou zbytečné. Pro zlepšení problému s mnoho parkujícími auty v ulicích blízko ČZÚ bych doporučil, aby u vjezdu do areálu ČZÚ byla velká cedula informující že parkování v ČZÚ je zdarma. V současné době to mnoho občasných návštěv ČZÚ ani neví a vůbec netuší, že je možné vjet zdarma za závoru - prostě jak uvidí závoru tak hned hledají parkování v ulicích.

POKROVIŠTĚ PAR MÁ ŠIKÝ JEV POKUD OD NĚJ BŮDE RYCHLEJŠÍ A ČASTĚJŠÍ SPODEM' NA METRO, KTERÉ MŮŽE ZAPLOVEN PŘEPRAVUAT ČAST STUDENTŮ ČZU → NOVÁ LÍNKA "1908"



- LÍNKA 107 JAKO NĚJŠÍ, INTERVAL VE ŠPICE OCA 6 MIN
- LÍNKA "1908" ROVNĚŽ PO KAMÝČKĚ NA DEJVICIČKY, INTERVAL OCA 6 MIN
- LÍNKA 359 V ČASTĚJŠÍM INTERVALU, OCA 45 MIN (MŮŽE I NAHRADIT 147)
- ZASTÁVKA "ZEMĚDĚLSKÁ UNIVERZITA" SPĚR SOCHOL PŘESUNŮTA NA KAMÝČKŮV + PŘECHOD U NÍ VTAŘEN SEMAFOREM S TLACÍTKEM PRO CHODCE ABY PŘECHÁZĚLI V DĚKŮCH A NEBÁŽĚVALI SOUVISLE PŘOVĚZ AUT



DOPLNEK K OTAZCE 12. A 22. Pruzkumu organizovani verejne dopravy v MC Praha-Suchdol

Ad 12.

Vystavba metra A do stanice Dejvicka v r. 1978 nesmirne zlepila situaci vseh suchdolskych obcanu dojazdajicich do zamestnani i za jinymi ucely do Prahy, nebot vyrazne zkratila cestu a omezila pocet prestupu.

OPRAVDU CHCEME UDELAT ZE SUCHDOLA, ktery je soucasti PRAHY 6, PRIMESTSKOU OBLAST, KDY AUTOBUSY BUDOU KONCIT V PODBABSKE A BUDEME DOJIZDET DO PRAHY VLAKEM? NEBO TRAMVAJI A BUDEME PRESEDAT NA KULATAKU NA METRO?

Jiste vsichni chapeme, ze toto usporadani dopravy v Suchdole ma slouzit jedinemu ucelu, a to planum Uradu Prahy 6, ktery pouziva jakeliv zaminky, aby se de facto Suchdolu mstil za jeho pozici vuci obchvatu a treti ranveje na letisti.

Zastavite-li se vsak v kteroukoliv dobu na ulici Jugoslavskych partyzanu, napocitate kolem triceti projizdejicich osobnich aut na 1 autobus ze Suchdola. Ve spicce bude rozdil jeste vyraznejsi. Z nasich oken vidime od casneho rana nepretrzitou snuru osobnich aut ze satelitnich vesnic projizdejicich Suchdolem. V te dobe je to zhruba 50-100 aut na 1 autobus. Vetsina techto aut (pokud neodboci do Papirenske) projizdi nadale ulici Jugoslavskych partyzanu pres kulatak. U Billy se pridruzi autobusy na Strahov a z primestskych casti (Roztoky, Holubice,...). Mozna by stalo za to udelat nezavisly pruzkum, jake procento z celkove dopravy ve skutecnosti tvori autobusy na Suchdol a jake osobni, nakladni doprava, dalsi autobusove spoje, atd.

Ad 22.

Vystavba parkoviste P+R spojená s navysenym pocetm autobusu 147, ktere by dopravily cestujici k metru, by jiste vyznamne ovlivnila dopravní situaci (i ovzdusi a zivotni prostredi) v Suchdole. Jiz dnes lze videt radu aut zaparkovanych na cely den pobliz autobusovych zastavek (napr. v ulici Internacionalni), jejichz majitele si je vecer vyzvednou a pokracuji dal do svych satelitnich vesnic. Je samozrejme, ze pokud by autobusy koncily v Podbabe, bude motiv presednout z auta na autobus, dale na tramvaj nebo na vlak, pripadne na kulataku na metro, t.j. celkem 3 prestupy, mnohem nizsi. Suchdol je mj. pritazlivy snadnou a rychlou dostupnosti do centra díky castym autobusovym spojum a metru. Je mene dulezite, zda to v budoucnu bude autobus, trolejbus, ci tramvaj.

NESMIRNE DULEZITE JE ZACHOVAT PRIMY SPOJ K METRU Dejvicka. Jakeliv jine reseni by melo vyrazne negativni dopad nejen na zivot suchdolskych obcanu, ale zcela jiste i na hodnotu nemovitosti.

Pevne verime, ze Urad MC Prahy-Suchdol bude pevne hajit nase zajmy, abychom 35 let po vybudovani metra na tom nebyli hur.

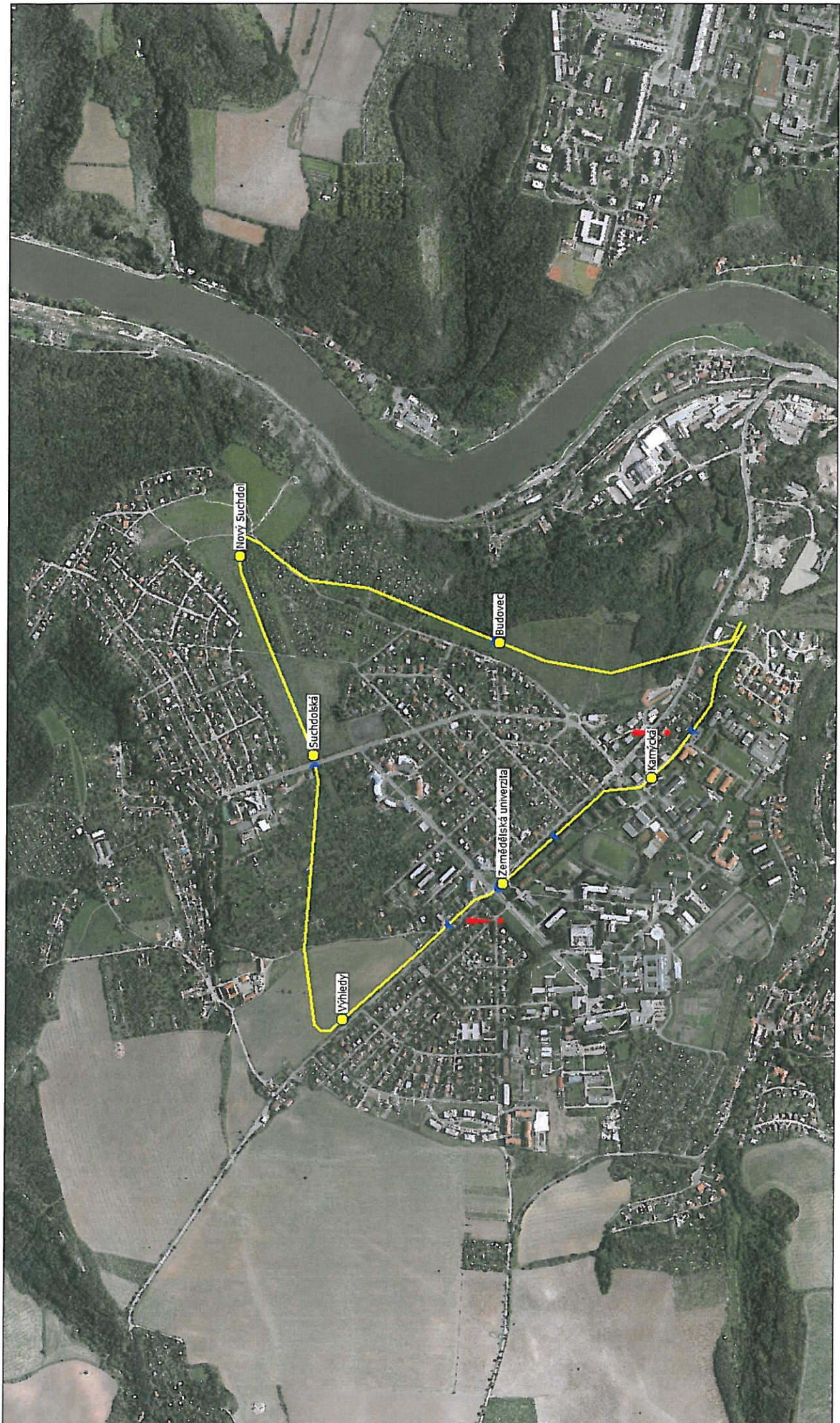
Dobrý den,
posílám dotazník ohledně organizování veřejné dopravy na Suchdole. Dále pak jsem rozvinul bod 13-15 v samostatné mapce. Jde o to, že tramvajová trať sice řeší velice dobře dopravu studentů ČZU, kterým toto řešení dle ÚP jistě pomůže, ale na druhou stranu, to ztíží dopravu samotných obyvatel Suchdola, kteří nebydlí v okolí Kamýcké ulice. Přijde mi neobvyklé, že by radnice MČ měla souhlasit s variantou, která více lidem zhorší dopravní spojení s centrem města, nežlepší. Proto jsem načrtnul alternativní řešení, které by jednak dopravně obsáhlo celé území Suchdola, byl o realizovatelné a zároveň vyřešilo i prostorové problémy, které musí nastat, pokud byste se rozhodly pro dvojkolejný tramvajový systém s konečnou zastávkou na Výhledech. Systém by mohl být jednokolejný s velkou smyčkou v podobě trojúhelníka viz. přiložená příloha. Tramvaj by jezdila po směru hodinových ručiček, zastávky jsou označeny žlutými body a červenými vykřičníky jsem pak označil problematická místa, kde vedení dvou souběžných kolejí nutně povede k prostorovým problémům, resp. nutnosti „přímáčknu“ koleje do bezprostřední blízkosti domů, což v případě jednokolejného řešení nehrozí a zároveň by tak byl větší prostor pro izolační zeleň, nebo protihlukové bariéry. Trať je v mapce vedena buďto nad tunelem či vedle tunelu připravovaného vnějšího okruhu. V případě nerealizace vnějšího okruhu, pak máme v místě okruhu přímo „luxusní“ uzavěru s možností využití stávajících ploch pro novou tramvajovou trať. Vzhledem k připravovanému novému Metropolitnímu plánu a nedostatku finančních prostředků na výstavbu vnějšího okruhu, si doufám tvrdit, že řešení je realizovatelné a bylo by ho možné zanést do připravovaného MP (rád Vám s tím pomůžu). V neposlední řadě by toto řešení vedlo i k nepotřebnosti obsluhy Suchdola minibusy, které by jistě neměli tak dobré intervaly jako linka 107, což by mohlo vést pouze k méně ekologické variantě konečného dopravního stavu na Suchdole - přesezení další části obyvatel do aut.

Na závěr bych vám chtěl moc poděkovat, že umožňujete občanům Suchdola se vyjadřovat k důležitým otázkám městské části a pevně věřím, že v tomto pravidlu bude i nadále pokračovat.

S přátelským pozdravem

Vlastimil Petříček

vlastimil.petrick@centrum.cz



A30111-01 m

Předmět: Průzkum organizování veřejné dopravy

Od: pavel-hrbek@volny.cz

Datum: 11.1.2013 9:47

Komu: epta@praha-suchdol.cz

Vážení,

jako občan Suchdola jsem se chtěl vyjádřit k "Průzkumu k problematice organizování veřejné dopravy v městské části Praha-Suchdol".

Na celou řadu otázek jsem ale nenalezl z nabídky vhodnou odpověď.

Domnívám se, že zavedení tramvajové či trolejbusové dopravy po stávajících již tak dost přeplněných či úzkých komunikacích není příliš reálné. Dopravní obsluhu by ale vyřešila další linka metra se stanicemi Dejvická - Podbaba - Lysolaje - ČZU - Výhledy - Suchdol - U Roztockého háje - (výhledově přes řeku po novém mostě) - Bohnice - Kobylisy - Prosek.

Most přes řeku by ale musel sloužit jen jako ohruh pro osobní dopravu a nákladní kamionovou dopravu je nutno vést až za hranicemi města.

Při dopravních stavbách v ČR mi naprosto chybí vekorysost a výhled do budoucnosti. Harbour Bridge v Sydney stavěný ve třicátých letech minulého století má 10 jízdních pruhů + 2 železniční, Brooklynský most postavený v osdesátých letech 19století slouží dodnes a jeho kapacita je větší než plánovaný most Pražského okruhu ve 21 století.

Z otázek v dotazníku mohu odpovědět:

1c, 11b, 12a, 17a, 20b, 22a, 24d, 25c

Přeju hezký den Pavel Hrbek

Dobry den, posilam Vam dotaznik k průzkumu k problematice organizovani verejne dopravy v mestska casti Praha - Suchdol.

Pokud se zavede tramvaj na Suchdol, cesta do mesta by mohla byt pohodlnejsi, ale bude to stat zbytecne spoustu peněz. Dalo by se to vyresit vymezenim oddeleného pruhu pro autobusy (a pro auta obsazena vice nez 1 osobou) az na Vitezne namesti jako to funguje napr. v Kanade.

Vzhledem k dlouhodobemu zajmu mestske cast Dejvic o vytlaceni autobusove dopravy z Vitezneho namesti a parkovani spousty aut v ul. Jugoslavskych partizanu, je nejspise tato varianta neprijatelna. Tato cast mesta by si mela vybudovat vlastni podzemni parkoviste, kam by smerovala parking z teto casti mesta, a tim by se mohl uvolnit pruh pro autobusy, ale vzhledem k tomu, ze lide nechteji platit za parkovne, toto reseni neni konecne. Placeni za modre zony cca tisic/e korun za rok je smesny poplatek, ale lidem bydlicim na Dejvice by se to samozrejme nelibilo.

S tramvaji se cesta na Suchdol prodlouzi az o 10 a vice minut a vsem obyvatelum, kteri nastupuji na konecne zastavce autobusu 107 se zvysi dochazkova vzdalenost na tramvaj, protoze jiz dnes dochazeji pomerne daleko a radeji jedou autem ze vzdalenejsich mist. Pokud minibusy budou jezdit s intervalem 15-60 min, tak se jim nevyplati cekat na autobusy a vecer by stejne museli chodit pesky. A co teprve starsi lide. Napr. bus 359 funguje dobre, ale jezdi jenom 1x za hodinu v prubehu dne a vecer vubec. Tim padem Ropid opet vyda vice prostredku na dopravu na Suchdol, protoze bude muset financovat nejen tramvaje, ale take navazne autobusy.

Rano projizdi spousta aut pres Suchdol, aby se dostali co nejdrive do mesta nebo na Vitezne namesti k metru. Kdyby zaparkovali na Suchdole, tak by se jim prodlouzila opet cesta do prace a nejsem si jista, ze by tam byli ochotni parkovat. To by museli zavest modre zony vsude v Praze nebo kolem Vitezneho namesti a CVUT, aby se jim tam nevyplatilo parkovat. Idealni by bylo vybudovat zachytne parkoviste primo na Dejvice u metra (nemozne pro tuto mestskou cast!) nebo prip. na Podbabe nekde u Kauflandu a vlakove zastavky, takze to mohlo zachytavat auta ze vsech casti konce mesta a okolnich vesnic (Sedlec, Suchdol, Roztoky, Horomerice, Cerny Vul,...). Vzhledem k dalsi planovane bytove vystavbe napr. v Cernem V. se pocet auto bude neustale zvyšovat a tim i narust aut v ul. Jugoslavskych part. a tim i poptavka po parkovnem. Parkovani na Veleslavine u metra je bezpredmetne a daleko.

Myslím si, ze zavedeni tramvaje na Suchol situaci nevyresi, protoze tramvaj nepojme tolik studentu jako nyni kloubove autobusy. CZU by si mela rozmyslet, jake a kolik studentu bude nabirat v budoucnosti a provadet podrobne analyzy, protoze jich tam dnes dojizdi nejmene 2x tolik nez pred 10 - 15 lety. Vzhledem ke statnimu prispevku na studenty, se jejich pocet bude postupne snizovat (doufejme) a take i pocet narozenych deti, tak se to snad v budoucnosti vytribi. Jestlize v r. 1997 stacil maly bus 107 i 147 jezdicí jednou za 10 min, tak nyni nestaci ani kloubovy autobus s rozpetim 3 min ve spicce. Take CZU omezuje pocety hodin ve skole a studenti dojizdi do skoly denne mnohem mene nez v minulosti.

Pokud by jezdili jenom tramvaje na Suchdol, tak i pro osoby starsi je tramvajova zastavka dale od metra na Viteznem namesti a na teto strane neni zadny vytah a take je tam nebezpecne prechazet neustale hl. silnici vedouci k Hradcanske. Zde by se rapidne zvyzil pocet osob prestupujicich a tudiz brzdicich dopravu a mohla by se zvytit nehodovost.

Idealni by bylo zakazat studentum parkovani v ulici K Horomericum a okoli, protoze jsou dost pohodlni parkovat na novem centralnim parkovisti a chteji dojit do skoly drive. Dnes

uz parkuji i v dalsich ulicich i na Vyhledech. Kolikrat stojí i pred vraty domu a je jim do uplne jedno. Take neustale znecistuji vyfuky tuto ulici chudaci lide, kteri zde bydli primo u skoly.

Dejte mi prosim vedet, zda zadate vice info.
Dekuji & s pozdravem, Renata Novakova

novakorenata@centrum.cz