

# Projekt péče o stromy rostoucí v areálu MČ

## Suchdol

### 2008



**SAFE TREES, s.r.o.**  
Na Štěpnici 945  
665 01 ROSICE

e-mail : [kolarik@safetrees.cz](mailto:kolarik@safetrees.cz)  
internet : [www.safetrees.cz](http://www.safetrees.cz)

Projekt péče o stromy rostoucí na vybraných plochách MČ Suchdol byl zpracován na objednávku MČ Suchdol v rámci inventarizace ploch veřejně přístupné zeleně. Terénní šetření proběhla v měsíci březnu 2008. Mapové podklady byly dodány zadavatelem.

V Rosicích dne 8.4.2008

Zpracoval : Ing. Jaroslav KOLAŘÍK, Ph.D.

**METODIKA HODNOCENÍ**

### Determinace taxonu

Při určování druhu hodnocených stromů byla použita botanická nomenklatura dle publikace Květena ČR (1.-5. díl).

### Průměr

Průměr kmene byl měřený ve výšce 1,3 m s přesností 2 cm.

### Fyziologické stáří

Jedná se o zařazení stromu do kategorie podle vývojového stádia jedince.

- 1 výsadba ve stádiu aklimatizace
- 2 aklimatizovaná výsadba, jedinec v období dynamického růstu
- 3 mladý strom dorůstající rozměrů dospělého jedince
- 4 dospělý strom, projevuje se stagnace růstu
- 5 starý jedinec, ústup koruny

### Perspektiva

Odhad perspektivy jedince na základě jeho zdravotního stavu a vitality.

- a dlouhodobě perspektivní (nad 10 let)
- b krátkodobě perspektivní (odhadovaná doba dožití do 10 let)
- c neperspektivní

### Stabilita

Odhad možného ohrožení provozní bezpečnosti jedincem na základě pozorovatelných defektů větvení, infekce kmene, výskytu dutin či trhlin v kmenové i korunové části, příp. v důsledku viditelného narušení kořenového systému. Hodnotí se především odolnost proti zlomu, v oblasti odolnosti proti vyvrácení pouze vizuálně patrné symptomy.

- 0 bez zjištěných symptomů narušení statických poměrů
- 1 mírné narušení statických poměrů (nutné další sledování)
- 2 významnější narušení stability stromu (nutná častá kontrola – 1-2x ročně, příp. sanace)
- 3 riziko pádu kosterních větví, rozsáhlý defekt (pokud není možná sanace defektu, nutné odstranění stromu)
- 4 havarijný stav, rozpadající se koruna či kmen

### Zdravotní stav

Souhrnná charakteristika definující stav mechanického poškození jedince. Hlavním významem je vyjádření provozní bezpečnosti stromu.

- 0 zdravotní stav výborný
- 1 zdravotní stav dobrý
- 2 zdravotní stav zhoršený
- 3 zdravotní stav výrazně zhoršený
- 4 zdravotní stav silně narušený
- 5 havarijný jedinec

## Vitalita

Souhrnná charakteristika popisující životaschopnost (dynamiku průběhu fyziologických funkcí) stromu jako živého organismu. Zhoršení vitality může být způsobeno nevhodnými stanovištními poměry, napadením škůdci, příp. vlivem okolního porostu.

- 0 vitalita výborná
- 1 vitalita mírně snížená
- 2 vitalita zhoršená, koruna začíná prosychat
- 3 vitalita výrazně zhoršená, prosychání dynamicky pokračuje
- 4 vitalita zbytková
- 5 suchý strom

## Technologie ošetření

Navrhovaná technologie ošetření stromu.

- 0 Asanace.
  - a přímé kácení bez výstupu do koruny
  - b rizikové kácení s využitím výškové techniky
- 1 Zapěstování koruny mladého stromu (výchovný řez)
- 2 Zdravotní řez - ořez suchých a poškozených větví z koruny.
  - a s využitím lezecké techniky
  - b s použitím hydraulické plošiny
  - c bez využití výškové techniky
- 3 Redukční řez - redukce koruny po odvodu nebo ve směru k překážce (dům, el. vedení ...).
  - a s využitím lezecké techniky
  - b s použitím hydraulické plošiny
  - c bez využití výškové techniky
- 4 Bezpečnostní řez - pouze rámcový zdravotní řez – odstranění nejsilnějších suchých či poškozených větví ohrožujících provozní bezpečnost v okolí stromu.
- 5 Hlavový řez - tvarovací řez korun stromů.
  - a běžný
  - b sesazovací
- 6 „Přírodě blížká“ obvodová redukce koruny senescentních stromů.
  - a s využitím lezecké techniky
  - b s použitím hydraulické plošiny
  - c bez využití výškové techniky
- A1 Instalace založení jednoduché nedestruktivní bezpečnostní vazby s využitím dynamických polypropylenových lan.
- A11 Kontrola již založené bezpečnostní vazby.
- A2 Instalace dvouúrovňové nedestruktivní bezpečnostní vazby s využitím dynamických polypropylenových lan.
- A21 Kontrola již založené dvouúrovňové bezpečnostní vazby.
- C1 Prověření statických poměrů stromu přístrojovou metodou tahových zkoušek – kompletní.
- C2 Prověření statických poměrů stromu přístrojovou metodou tahových zkoušek – pouze odolnost proti vývratu.

## Naléhavost

Navrhovaná naléhavost realizace zásahu.

- 0 akutní zásah – hrozí riziko z prodlení
- 1 naléhavý zásah – realizovat v první etapě prací
- 2 střední naléhavost – realizovat ve druhé etapě prací
- 3 malá naléhavost – realizovat ve třetí etapě prací

**Souhrnný návrh ošetření:**

<b>Kód technologie</b>	<b>Etapa</b>	<b>Počet zastoupených stromů (ks)</b>	<b>Popis technologie</b>
0b	3	2	Asanace s využitím výškové techniky.
2a	1	1	Zdravotní řez s využitím lezecké techniky.
3b	2	3	Redukční řez s použitím hydraulické plošiny.
5a	2	10	Tvarovací řez běžný.
5b	1	21	Tvarovací řez sesazovací.
A1	1	1	Instalace dynamické bezpečnostní vazby

**ANALÝZA STAVU**



**Plocha : K Horoměřicům**

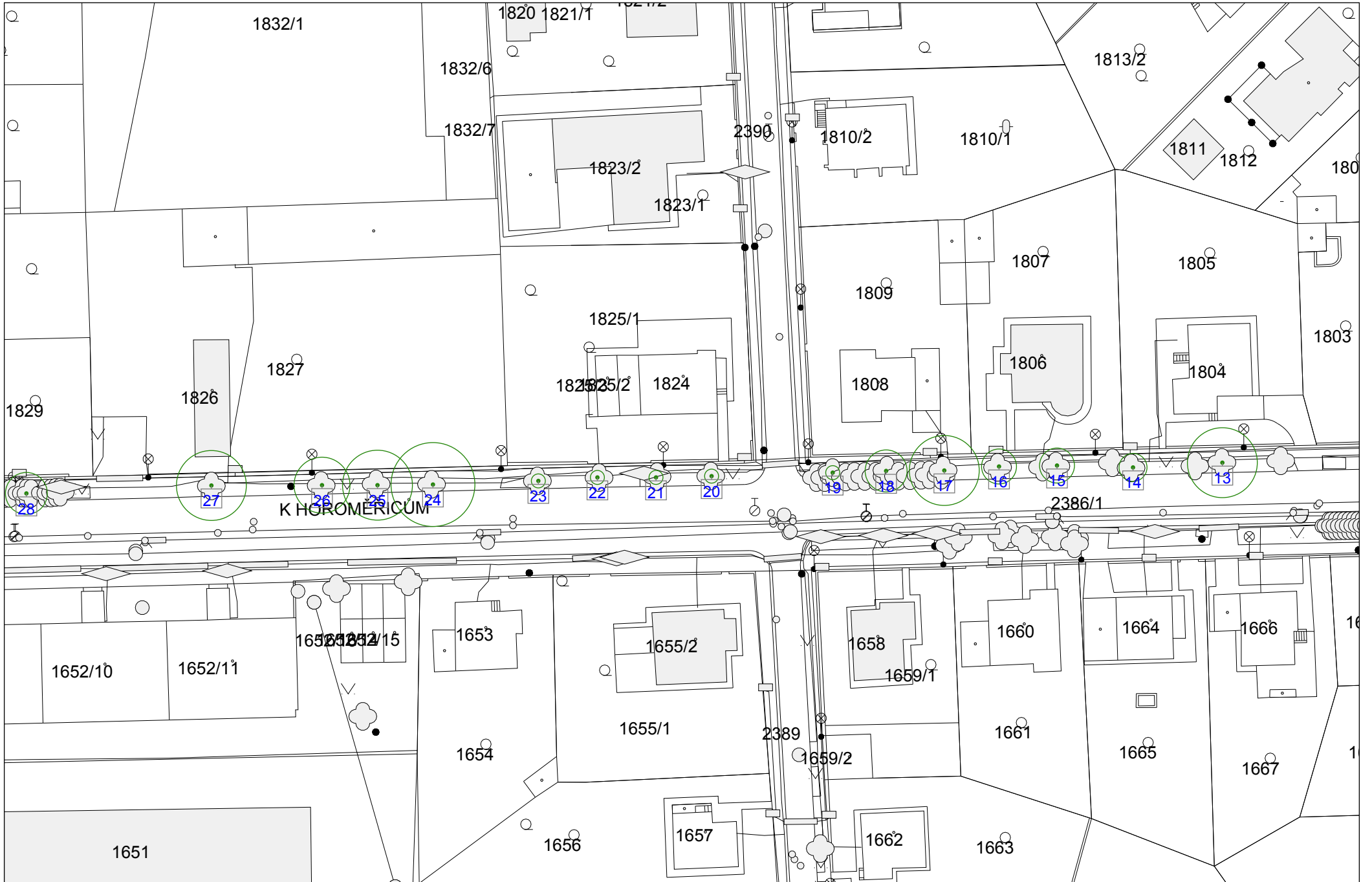
Frekvence provozu : *střední*

Popis ulice : Jedná se o jednořadé stromořadí lip v minulosti tvarovaných hlavovým řezem ve zhoršených stanovištních poměrech. Koruny značné části stromů jsou v současné době výrazně přerostlé a začíná hrozit riziko jejich rozlamování. Některé stromy jsou průběžně tvarované - pravděpodobně z iniciativy obyvatel okolních domů. Vzhledem k charakteru korun je nutné započít s postupným sesazovacím řezem a v kritických případech i se statickým zajištěním korun. Pouze tak je možné zajistit alespoň střednědobou perspektivu stromů. Vzhledem ke stádiu přerostení korun by zcela optimální variantou byla postupná rekonstrukce stromořadí (např. v souvislosti s rekonstrukcí chodníku) a náhrada stávajících poškozených jedinců novými výsadbami.

Počet stromů : 37









Číslo	Taxon	Taxon	Průměr	Výška	Průmět koruny	Fyziologické stáří	Perspektiva	Vitalita	Stabilita zlom	Zdravotní stav	Poznámka	Technologie	Opakování	Naléhavost
1	<i>Tilia cordata</i>	lípa malolistá	53	13.0	8.0	4	a	1	2	2	Sekundární koruna.	Hlavový řez sesazovací	5	1
2	<i>Tilia cordata</i>	lípa malolistá	54	13.0	9.0	4	a	1	2	2	Sekundární koruna.	Hlavový řez sesazovací	5	1
3	<i>Tilia cordata</i>	lípa malolistá	42	13.0	9.0	4	a	1	2	3	Sekundární koruna.	Hlavový řez sesazovací	5	1
4	<i>Tilia cordata</i>	lípa malolistá	50	13.0	10.0	4	a	1	2	2	Sekundární koruna.	Hlavový řez sesazovací	5	1
5	<i>Tilia cordata</i>	lípa malolistá	52	14.0	8.0	4	a	1	2	2	Sekundární koruna.	Hlavový řez sesazovací	5	1
6	<i>Tilia cordata</i>	lípa malolistá	51	13.0	6.0	4	a	1	2	3	Sekundární koruna.	Hlavový řez sesazovací	5	1
7	<i>Tilia cordata</i>	lípa malolistá	50	15.0	10.0	4	a	1	2	3	Sekundární koruna.	Hlavový řez sesazovací	5	1
8	<i>Tilia cordata</i>	lípa malolistá	61	15.0	8.0	4	a	1	2	3	Sekundární koruna.	Hlavový řez sesazovací	5	1
9	<i>Tilia cordata</i>	lípa malolistá	60	12.0	9.0	4	a	1	2	3	Sekundární koruna.	Hlavový řez sesazovací	5	1
10	<i>Tilia cordata</i>	lípa malolistá	47	5.0	4.0	4	a	1	0	2	Sekundární koruna.	Hlavový řez běžný	5	2
11	<i>Tilia cordata</i>	lípa malolistá	60	5.0	3.0	4	a	1	0	3	Sekundární koruna. Infekce kmene.	Hlavový řez běžný	5	2
12	<i>Tilia cordata</i>	lípa malolistá	45	6.0	6.0	4	a	1	0	2	Sekundární koruna.	Hlavový řez běžný	5	2
13	<i>Tilia cordata</i>	lípa malolistá	58	15.0	10.0	4	a	1	2	2	Sekundární koruna.	Hlavový řez sesazovací	5	1
14	<i>Tilia cordata</i>	lípa malolistá	45	6.0	4.0	4	a	1	0	3	Sekundární koruna.	Hlavový řez běžný	5	2
15	<i>Tilia cordata</i>	lípa malolistá	48	6.0	5.0	4	a	1	0	3	Sekundární koruna.	Hlavový řez běžný	5	2
16	<i>Tilia cordata</i>	lípa malolistá	35	6.0	5.0	4	a	1	0	2	Sekundární koruna.	Hlavový řez běžný	5	2
17	<i>Tilia cordata</i>	lípa malolistá	47	17.0	10.0	4	a	1	2	2	Sekundární koruna.	Hlavový řez sesazovací	5	1
18	<i>Tilia cordata</i>	lípa malolistá	42	14.0	6.0	4	a	1	2	2	Sekundární koruna.	Hlavový řez sesazovací	5	1
19	<i>Tilia cordata</i>	lípa malolistá	36	10.0	2.0	4	a	1	2	2	Sekundární koruna.	Hlavový řez sesazovací	5	1
20	<i>Tilia cordata</i>	lípa malolistá	40	3.0	2.0	4	a	1	0	2	Sekundární koruna.	Hlavový řez běžný	5	2
21	<i>Tilia cordata</i>	lípa malolistá	38	3.0	2.0	4	a	1	0	2	Sekundární koruna.	Hlavový řez běžný	5	2
22	<i>Tilia cordata</i>	lípa malolistá	32	3.0	2.0	4	a	1	0	3	Sekundární koruna.	Hlavový řez běžný	5	2
23	<i>Tilia cordata</i>	lípa malolistá	33	3.0	2.0	4	a	1	0	2	Sekundární koruna.	Hlavový řez běžný	5	2
24	<i>Tilia cordata</i>	lípa malolistá	54	20.0	12.0	4	a	1	3	3	Sekundární koruna. Infekce kmene.	Hlavový řez sesazovací	5	1
25	<i>Tilia cordata</i>	lípa malolistá	58	18.0	10.0	4	a	1	2	2	Sekundární koruna.	Hlavový řez sesazovací	5	1
26	<i>Tilia cordata</i>	lípa malolistá	62	18.0	8.0	4	a	1	2	2	Sekundární koruna.	Hlavový řez sesazovací	5	1
27	<i>Tilia cordata</i>	lípa malolistá	70	18.0	10.0	4	a	1	2	2	Sekundární koruna.	Hlavový řez sesazovací	5	1
28	<i>Tilia cordata</i>	lípa malolistá	18	7.0	6.0	3	a	0	0	1		Redukční řez (plošina)	6	2
29	<i>Tilia cordata</i>	lípa malolistá	18	8.0	7.0	3	a	0	0	1		Redukční řez (plošina)	6	2

Číslo	Taxon	Taxon	Průměr	Výška	Průmět koruny	Fyziologické stáří	Perspektiva	Vitalita	Stabilita zlom	Zdravotní stav	Poznámka	Technologie	Opakování	Naléhavost
30	<i>Tilia cordata</i>	lípa malolistá	57	14.0	10.0	4	a	1	2	3	Sekundární koruna.	Hlavový řez sesazovací	5	1
31	<i>Tilia cordata</i>	lípa malolistá	53	16.0	10.0	4	b	1	2	3	Založena bezpečnostní vazba. Defektní větvení.	Asanace (s použitím plošiny)		3
32	<i>Tilia cordata</i>	lípa malolistá	67	17.0	11.0	4	a	1	2	1	Tlaková vidlice v kosterním větvení.	Instalace jednoúrovňové bezpečnostní vazby	10	1
32	<i>Tilia cordata</i>	lípa malolistá	67	17.0	11.0	4	a	1	2	1	Tlaková vidlice v kosterním větvení.	Zdravotní řez (lezecká technika)	5	1
33	<i>Tilia cordata</i>	lípa malolistá	45	15.0	8.0	4	a	1	2	3	Sekundární koruna.	Hlavový řez sesazovací	5	1
34	<i>Tilia cordata</i>	lípa malolistá	50	17.0	10.0	4	a	1	2	2	Sekundární koruna.	Hlavový řez sesazovací	5	1
35	<i>Sorbus aucuparia</i>	jeřáb ptačí	20	7.0	5.0	3	a	1	0	1		Redukční řez (plošina)	6	2
36	<i>Tilia cordata</i>	lípa malolistá	54	15.0	10.0	4	a	1	2	3	Sekundární koruna.	Hlavový řez sesazovací	5	1
37	<i>Tilia cordata</i>	lípa malolistá	76	17.0	11.0	4	b	1	3	3	Infekce kmene. Sekundární koruna.	Asanace (s použitím plošiny)		3

**OBRAZOVÁ PŘÍLOHA**



**Obrázek 1:** Celkový pohled na strom se sekundární korunou.

**Obrázek 2:** Detail kosterního větvení.

