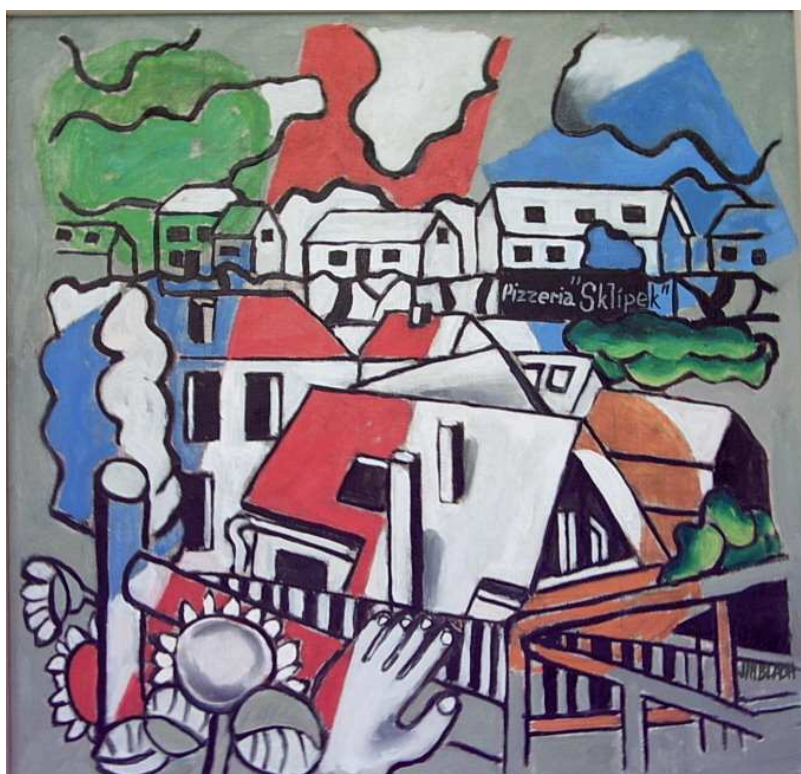


JINDŘICH BLÁHA
a hosté

VÝSTAVA

“SUCHDOLSKÉ SETKÁNÍ“



Jindřich Bláha

Pizzeria „Skřípek“ .olej 55x53 cm

MĚSTSKÁ ČÁST PRAHA-SUCHDOL

(budova úřadu MČ, Internacionální 734, Praha – Suchdol)

Alšův kabinet.

OD 8.ZÁŘÍ 2008– DO 15.ŘÍJNA 2008

-VERNISÁŽ- 8.září 2008 v 17 hodin.

OTEVŘENO po dobu výstavy :

Pondělí, středa: 10.00-17.30 Úterý, čtvrtek: 10.00-15.30 hod. Pátek: 10.00-14.00 hod.

VSTUP ZDARMA