

enhancing public transport authorities in Europe



# Studie proveditelnosti dopravní obslužnosti Praha-Suchdol – veřejnou dopravou

Fakulta životního prostředí  
Česká zemědělská univerzita v Praze



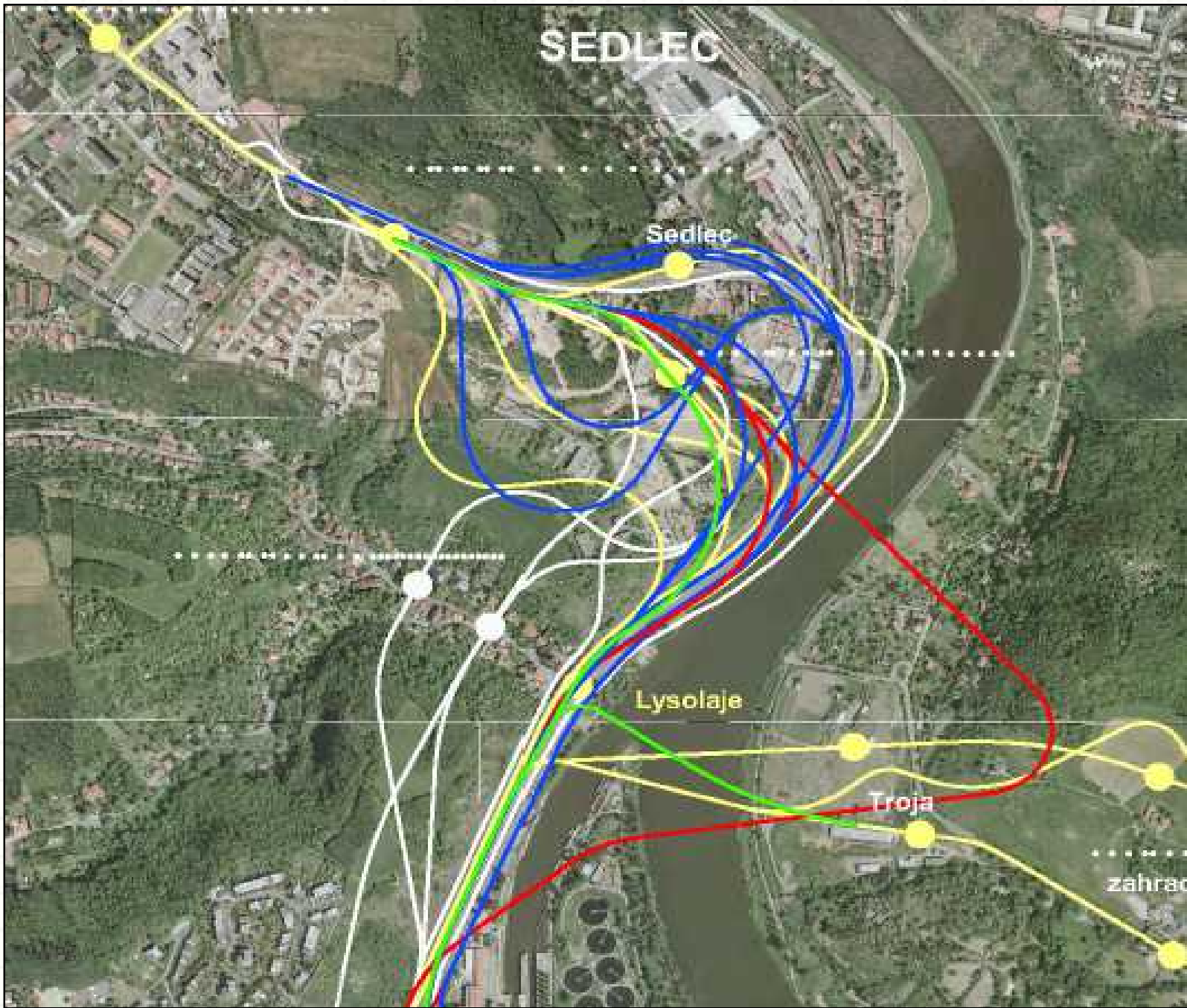
**European Union**  
European Regional Development Fund

# Zaměření studie

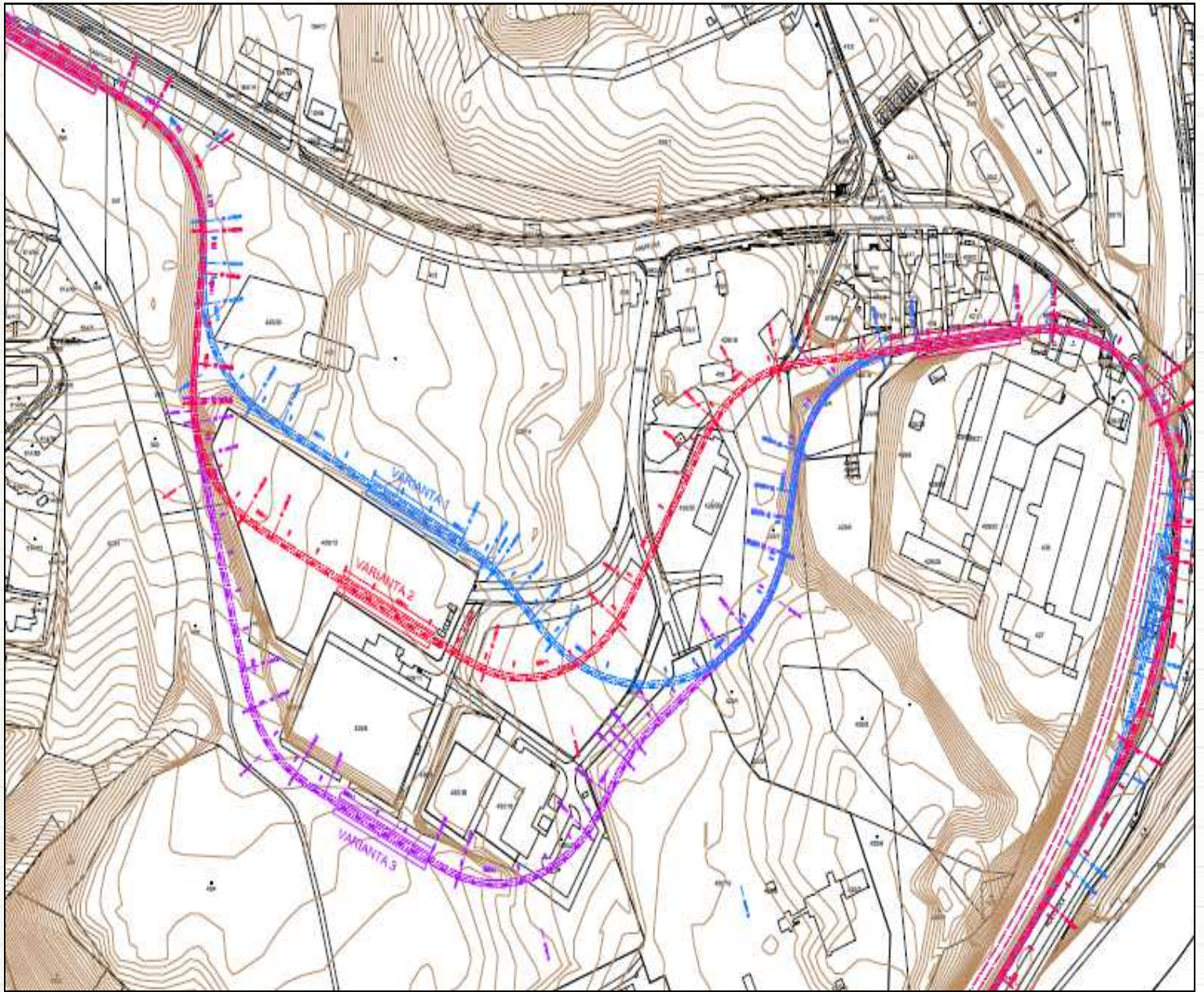
- Stanovení a charakteristika variant dopravní obslužnosti Prahy-Suchdola
- Charakteristiky variant
- Popis návaznosti na rozvoj širšího zázemí a velkých dopravních staveb

# Charakteristika prostředí

- Ochrana přírody a krajiny
- Hluk
- Emise
- Záběr prostoru
- Nižší bezpečnost zranitelných účastníků silničního provozu (chodci, cyklisté)
- Dopravní zácpy
- Snižování kvality a atraktivity městského prostředí







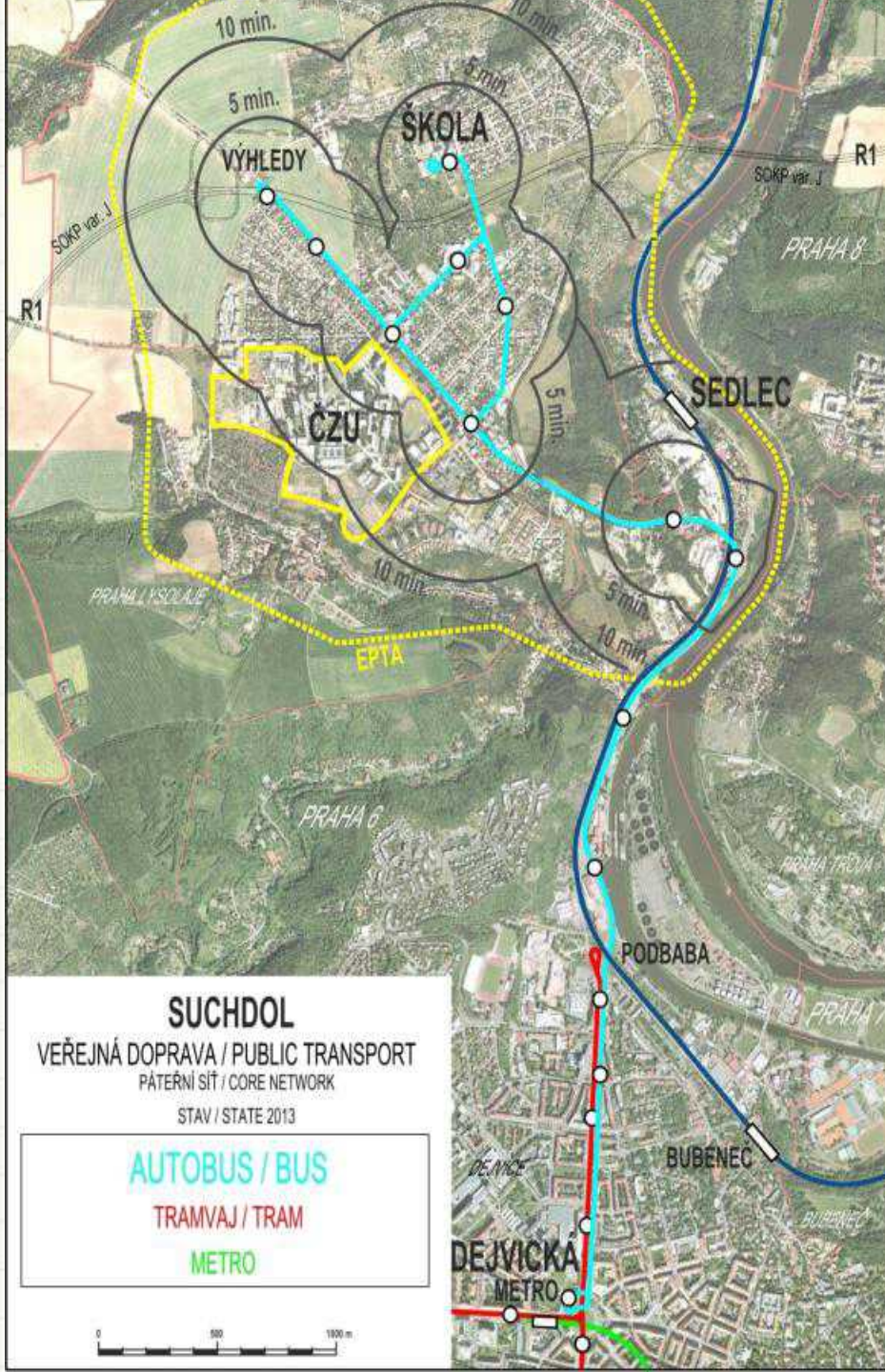
# Dotazníkový průzkum

- Spokojenost s rozmístěním dopravních zastávek
- Není přímá závislost mezi frekvencí využívání MHD a spokojeností s kvalitou a četností MHD
- Silný pocit ohrožení případnou změnou typu dopravního řešení autobus – trolejbus – tramvaj.
- Negativní vnímání provázanosti dopravní obslužnosti areálu ČZU



# Dopravní situace

- Veřejná autobusová doprava
- Příměstská železnice
- Osobní a nákladní automobilová doprava
- Tranzitní doprava



# SUCHDOL

VEŘEJNÁ DOPRAVA / PUBLIC TRANSPORT  
 PÁTERŇÍ SÍŤ / CORE NETWORK

STAV / STATE 2013

AUTOBUS / BUS

TRAMVAJ / TRAM

METRO





# Návaznosti na okolní území a plánované stavby

- Rozvoj obcí na území Středočeského kraje
- Silniční okruh kolem Prahy
- Letiště Praha- Ruzyně

# Slabá místa a ohrožení

- nedostatečná přepravní kapacita veřejné dopravy, kdy autobusy nestačí pokrývat vysokou přepravní poptávku na dojížděku studentů ČZU;
- nespolehlivost pravidelného provozu autobusů, která je zaviněna pojížděním v dopravních zácpách, protože autobusy nemají vyhrazenou dopravní cestu;
- intenzivní individuální automobilová doprava (IAD) v Kamýcké ulici s cílem v Dejvicích nebo v centrální oblasti města;
- parkování dojíždějících v rezidenčních oblastech Suchdola

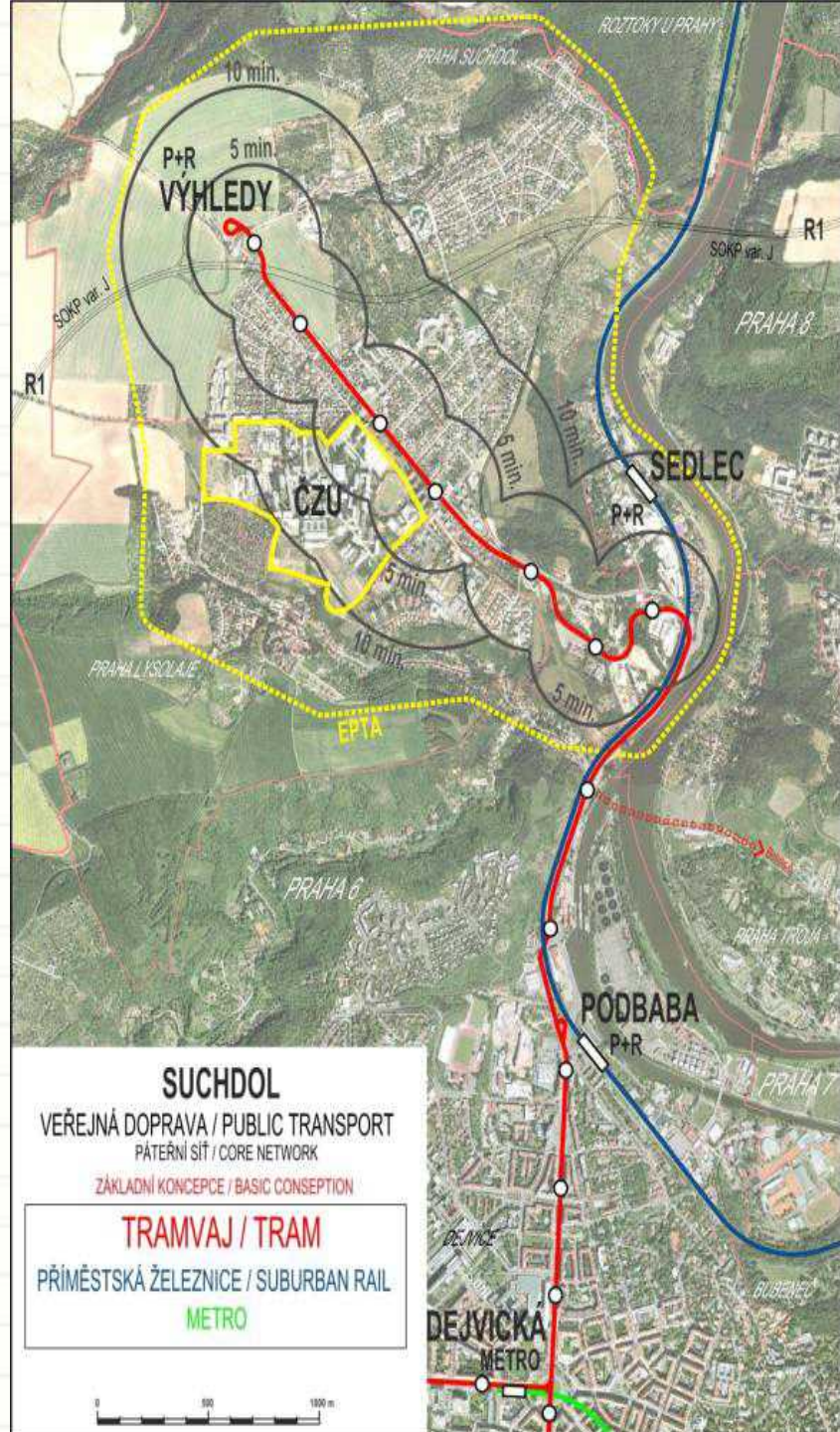
# Varianty řešení

- nedostatečnou kapacitu vyřeší mezi Dejvickou a Suchdolem delší vozidla např. tříčlánkové autobusy (trolejbusy) nebo tramvaje;
- spolehlivost provozu vyřeší nezávislá jízdní dráha např. vyhrazené jízdní pruhy pro autobusy (trolejbusy) nebo samostatné tramvajové těleso;
- intenzivní IAD v Kamýcké ulici může výrazně zredukovat záchytné parkoviště P+R u konečné zastávky autobusů (trolejbusů) nebo tramvaje;
- obtížné parkování napomůže zlepšit kombinace kvalitní nabídky veřejné dopravy a zpoplatnění parkování.



# Dopravní řešení

- na bázi NEKOLEJOVÉ DOPRAVY - optimalizací současné autobusové obsluhy (Metrobus) provozované buď nezávislou trakcí (autobus), a nebo závislou trakcí (trolejbus);
- na bázi KOLEJOVÉ DOPRAVY - optimalizací základní koncepce hl. m. Prahy - prodloužením tramvajové trati z Podbaby do Suchdola na Výhledy.



### SUCHDOL

VEŘEJNÁ DOPRAVA / PUBLIC TRANSPORT  
PÁTEŘNÍ SÍŤ / CORE NETWORK

ŽÁKLADNÍ KONCEPCE / BASIC CONCEPTION

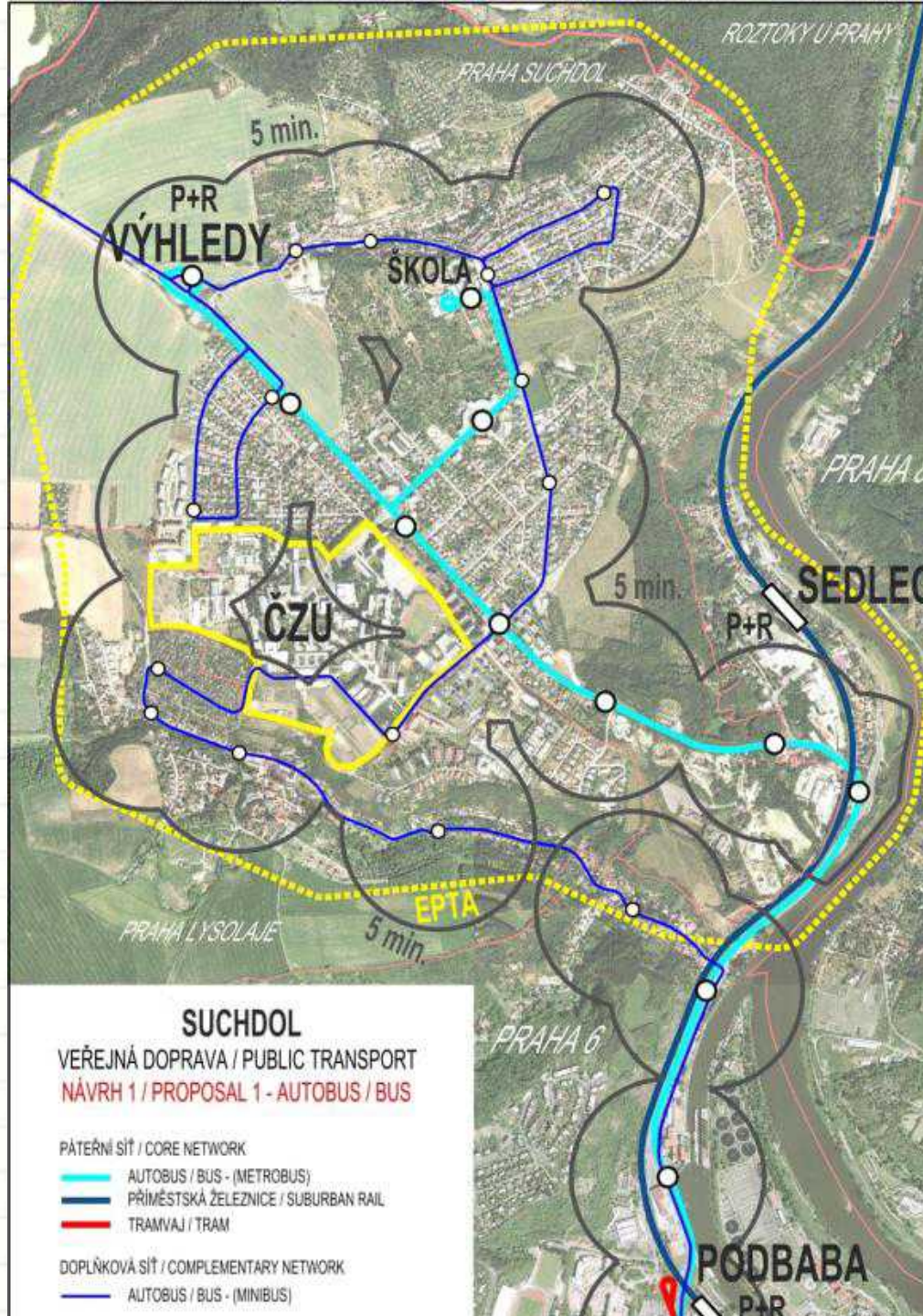
**TRAMVAJ / TRAM**

PŘÍMĚSTSKÁ ŽELEZNICE / SUBURBAN RAIL

METRO







## SUCHDOL

VEŘEJNÁ DOPRAVA / PUBLIC TRANSPORT  
 NÁVRH 1 / PROPOSAL 1 - AUTOBUS / BUS

PÁTEŘNÍ SÍŤ / CORE NETWORK

- AUTOBUS / BUS - (METROBUS)
- PŘÍMĚSTSKÁ ŽELEZNICE / SUBURBAN RAIL
- TRAMVAJ / TRAM

DOPLŇKOVÁ SÍŤ / COMPLEMENTARY NETWORK

- AUTOBUS / BUS - (MINIBUS)





**Děkuji vám za pozornost**